

İÇİNDEKİLER

- Haftalık Teknik Öneriler
- YABANCI HİSSE İŞLEMLERİ
- YABANCI DİBS İŞLEMLERİ
- BİR YILLIK SÜREÇTE KREDİ FAİZLERİ
- 2025 önemli Tarihler Merkez Bankaları K.Derecelendirme MSCI Endeks Değişim
- Haftalık Piyasa Takvimi
- 2025 yılı Model Portföy Hisseleri
- TCMB Piyasa Katılımcıları Anketi ve Sektörel Enflasyon Beklentileri

HAFTALIK TEKNİK PORTFÖY

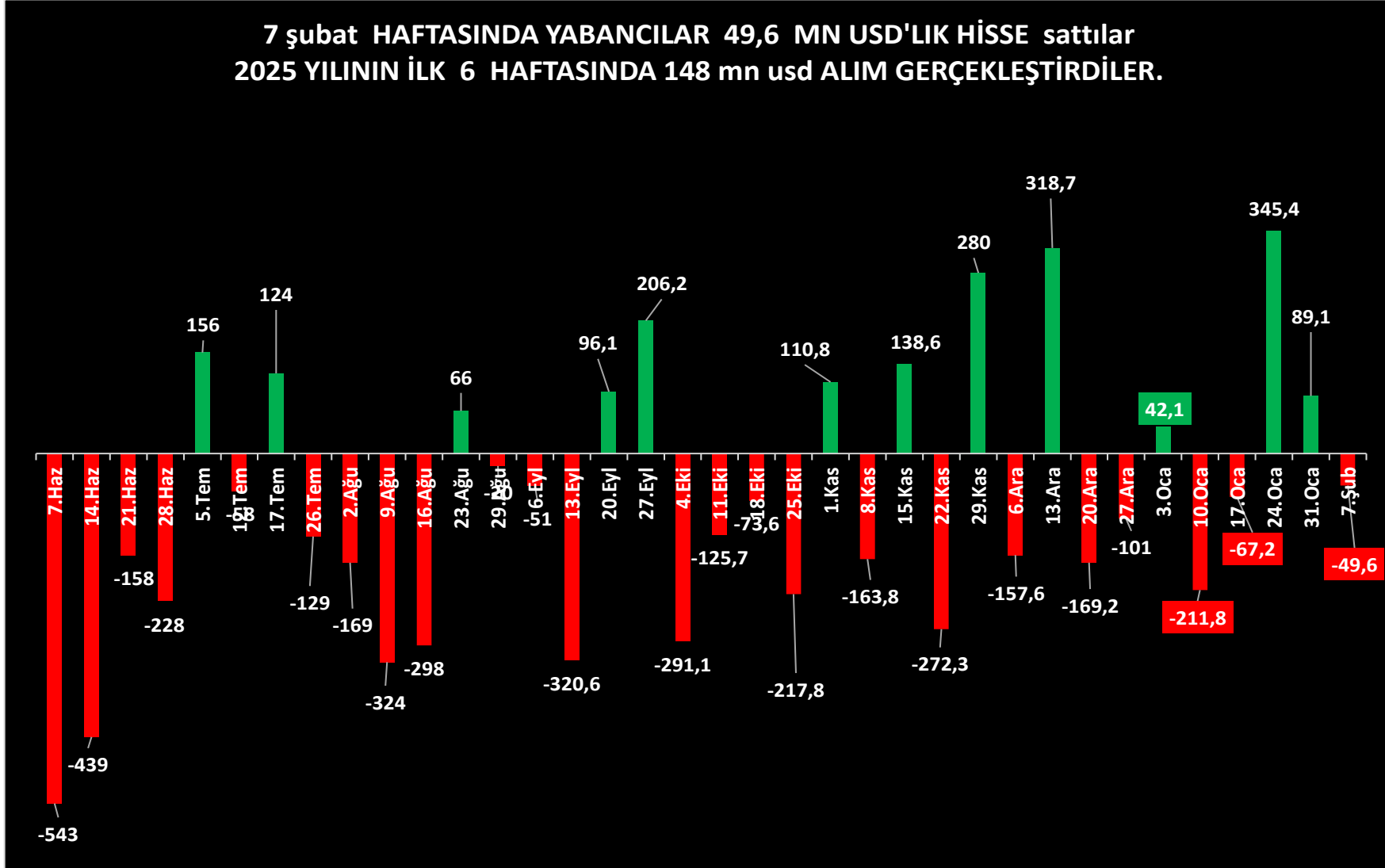
17 ŞUBAT HAFTASI TEKNİK ÖNERİLER										
Hisse	Kapanış	H.Getiri %	HEDEF 1 (%2)	HEDEF 2 (%5)	STOP-LOSS (-%2)	PD/DD	F/K	SMA(20)	MACD(12,26,9)	RSI(14)
AKBNK	64,85	2,13	66,15	68,09	63,55	1,4	7,96	64,00	0,01	51,26
ALBRK	6,74	1,35	6,87	7,08	6,61	0,91	3,91	6,70	0,02	46,63
ALTNY	71,90	-5,46	73,34	75,50	70,46	5,55	28,51	73,50	-2,47	36,22
BLCYT	15,88	1,15	16,20	16,67	15,56	0,59	7,27	15,73	-0,13	47,80
EKGYO	14,06	-1,33	14,34	14,76	13,78	0,66	14,45	14,13	0,11	47,92
GOKNR	22,48	0,36	22,93	23,60	22,03	1,2	13,06	22,21	-0,50	48,43
GWIND	29,00	2,26	29,58	30,45	28,42	1,62	15,77	28,23	-0,43	48,56
HTTBT	37,48	-6,77	38,23	39,35	36,73	5,8	47,31	38,86	-0,81	37,23
ISCTR	14,43	4,34	14,72	15,15	14,14	1,13	7,93	13,87	0,01	56,99
LKMNH	20,46	0,29	20,87	21,48	20,05	2,54	8,34	20,38	0,36	52,75
OYAKC	25,70	0,00	26,21	26,99	25,19	3,01	15,18	25,49	0,64	56,79
SELEC	66,20	-2,65	67,52	69,51	64,88	1,97	30,87	66,46	-2,87	35,48
TOASO	208,30	-2,44	212,47	218,72	204,13	2,21	19,95	211,89	1,32	48,08
TTKOM	50,15	1,48	51,15	52,66	49,15	1,3	6,84	49,83	0,96	58,53

M.BAKİ ATILAL

Bu raporda yer alan her türlü bilgi, değerlendirme, yorum, istatistikî şekil ve bilgiler hazırladığı tarih itibarı ile mevcut piyasa koşulları ve güvenliğine inanılan kaynaklardan elde edilerek derlenmiştir ve A1 Capital Yatırım Menkul Değerler A.Ş. tarafından genel bilgilendirme amacı ile hazırlanmıştır. Sunulan bilgilerin doğruluğu ve bunların yatırım kararlarına uygunluğu tarafımızca garanti edilmemektedir. Bu bilgiler belli bir getirinin sağlanmasına yönelik olarak verilmekte olup alım satım kararını destekleyebilecek yeterli bilgiler burada bulunmayabilir. Burada yer alan yorum ve tavsiyeler, yorum ve tavsiyede bulunanların kişisel görüşlerine dayanmaktadır. Herhangi bir yatırım aracının alım-satım önerisi ya da getiri vaadi olarak yorumlanmamalıdır. Bu görüşler mali durumunuz ile risk ve getiri tercihlerinize uygun olmayabilir. Sadece burada yer alan bilgilere dayanarak yatırım kararı verilmesi beklentilerinize uygun sonuçlar doğurmayabilir. Bu nedenle bu sayfalarda yer alan bilgilerdeki hatalardan, eksikliklerden ya da bu bilgilere dayanılarak yapılan işlemlerden, yorum ve bilgilerin kullanılmasında doğacak her türlü maddî/manevî zararlardan ve her ne şekilde olursa olsun üçüncü kişilerin uğrayabileceği her türlü doğrudan ve/veya dolaylı zararlardan dolayı A1 Capital Yatırım Menkul Değerler A.Ş. ile bağlı kuruluşları, çalışanları, yöneticileri ve ortakları sorumlu tutulamaz.

Lütfen son sayfadaki ÇEKİNCEYİ OKUYUNUZ

7 şubat HAFTASINDA YABANCILAR 49,6 MN USD'LIK HİSSE sattılar 2025 YILININ İLK 6 HAFTASINDA 148 mn usd ALIM GERÇEKLEŞTİRDİLER.

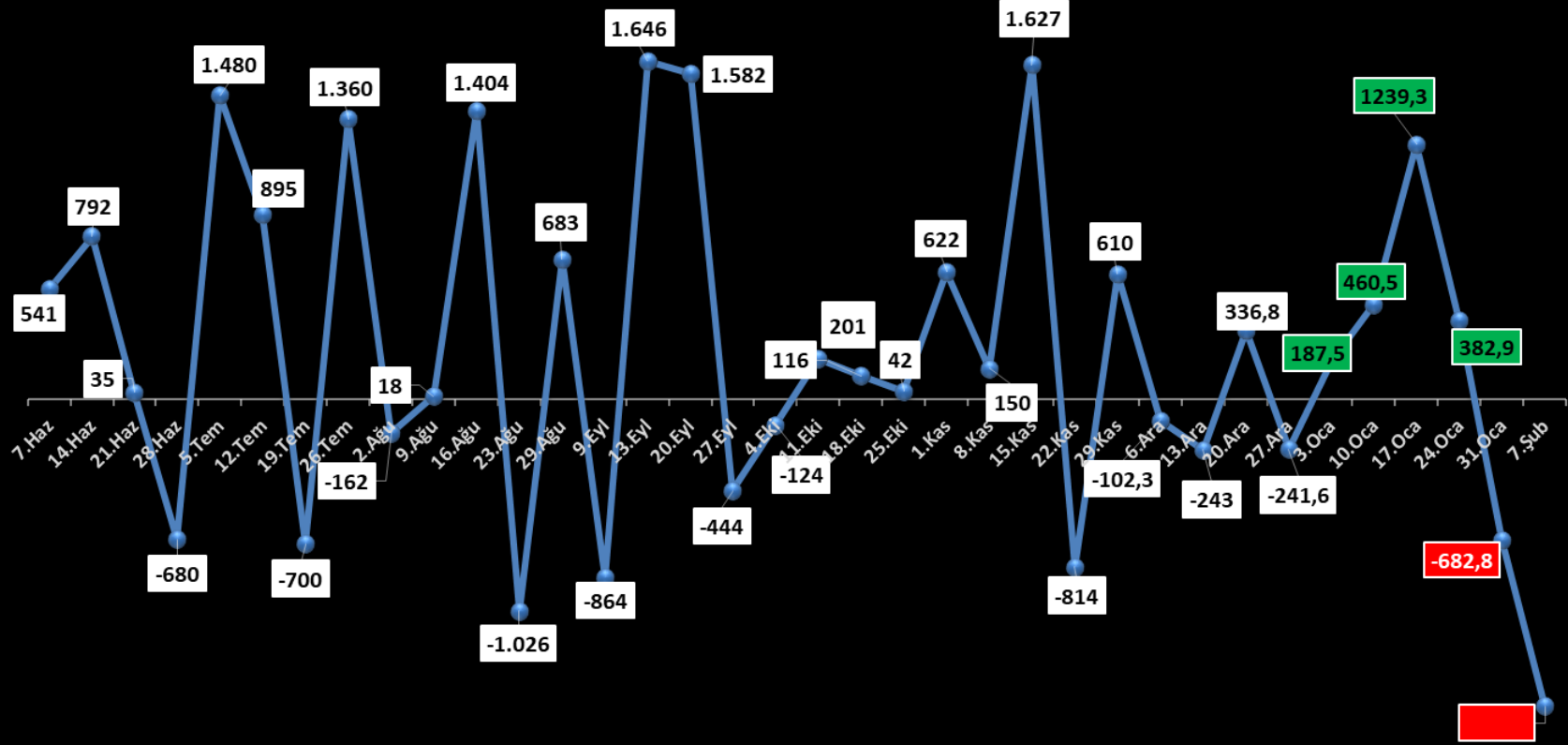


M.BAKİ ATILAL

Bu raporda yer alan her türlü bilgi, değerlendirme, yorum, istatistikî şekil ve bilgiler hazırladığı tarih itibarı ile mevcut piyasa koşulları ve güvenliğine inanılan kaynaklardan elde edilerek derlenmiştir ve A1 Capital Yatırım Menkul Değerler A.Ş. tarafından genel bilgilendirme amacı ile hazırlanmıştır. Sunulan bilgilerin doğruluğu ve bunların yatırım kararlarına uygunluğu tarafımızca garanti edilmemektedir. Bu bilgiler belli bir getirinin sağlanmasına yönelik olarak verilmekte olup alım satım kararını destekleyebilecek yeterli bilgiler burada bulunmayabilir. Burada yer alan yorum ve tavsiyeler, yorum ve tavsiyede bulunanların kişisel görüşlerine dayanmaktadır. Herhangi bir yatırım aracının alım-satım önerisi ya da getiri vaadi olarak yorumlanmamalıdır. Bu görüşler mali durumunuz ile risk ve getiri tercihlerinize uygun olmayabilir. Sadece burada yer alan bilgilere dayanarak yatırım kararı verilmesi beklentilerinize uygun sonuçlar doğurmayabilir. Bu nedenle bu sayfalarda yer alan bilgilerdeki hatalardan, eksikliklerden ya da bu bilgilere dayanılarak yapılan işlemlerden, yorum ve bilgilerin kullanılmasında doğacak her türlü maddi/manevi zararlardan ve her ne şekilde olursa olsun üçüncü kişilerin uğrayabileceği her türlü doğrudan ve/veya dolaylı zararlardan dolayı A1 Capital Yatırım Menkul Değerler A.Ş. ile bağlı kuruluşları, çalışanları, yöneticileri ve ortakları sorumlu tutulamaz.

Lütfen son sayfadaki ÇEKİNCEYİ OKUYUNUZ

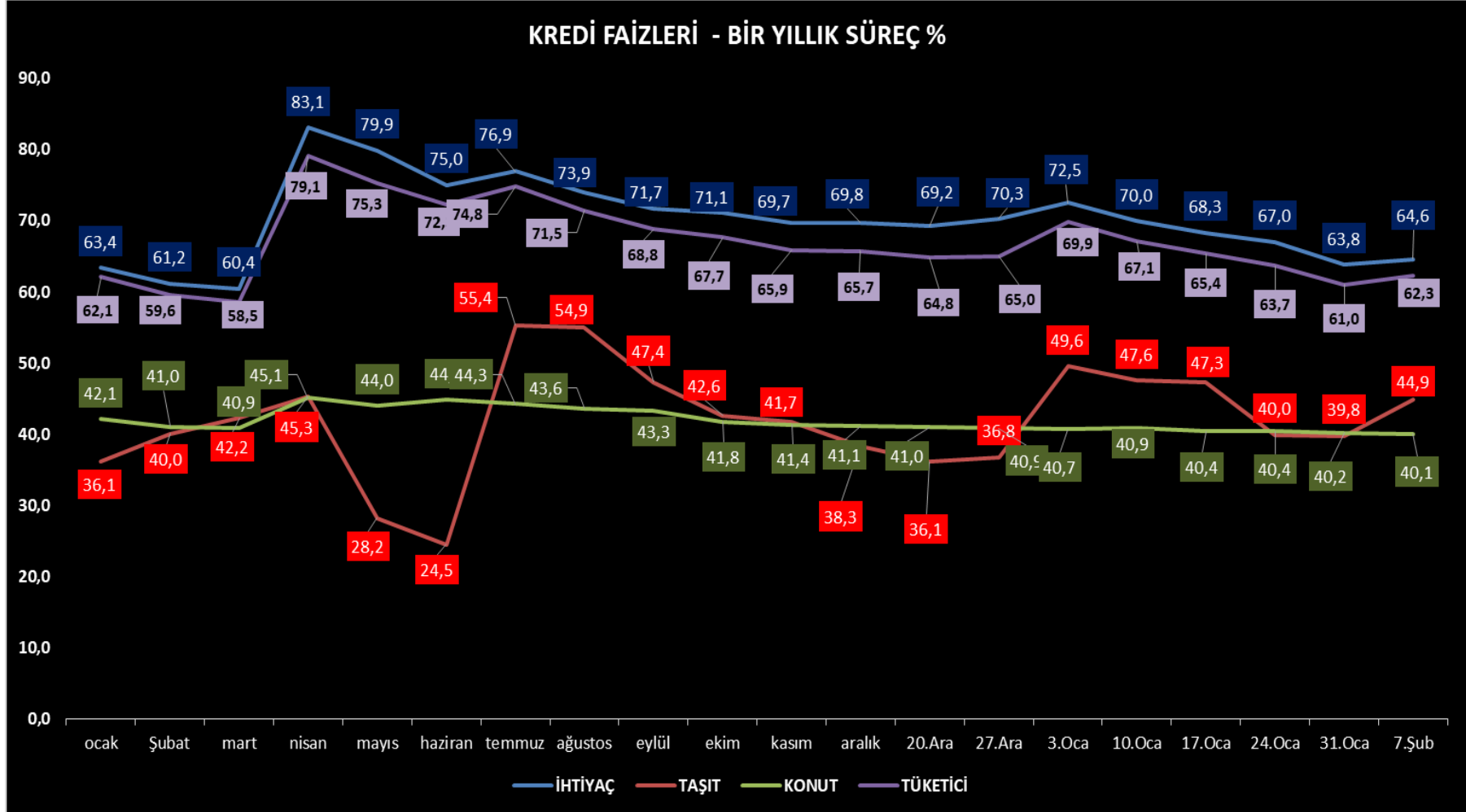
7 Şubat HAFTASINDA YABANCILAR 1.490 MN USD'LİK DİBS SATTILAR 2025 YILININ İLK 6 HAFTASINDA DİBS ALIMINI 97,4 MN USD SEVİYESİNDE OLDU



M.BAKİ ATILAL

Bu raporda yer alan her türlü bilgi, değerlendirme, yorum, istatistikî şekil ve bilgiler hazırladığı tarih itibarı ile mevcut piyasa koşulları ve güvenliğine inanılan kaynaklardan elde edilerek derlenmiştir ve A1 Capital Yatırım Menkul Değerler A.Ş. tarafından genel bilgilendirme amacı ile hazırlanmıştır. Sunulan bilgilerin doğruluğu ve bunların yatırım kararlarına uygunluğu tarafımızca garanti edilmemektedir. Bu bilgiler belli bir getirinin sağlanmasına yönelik olarak verilmekte olup alım satım kararını destekleyebilecek yeterli bilgiler burada bulunmayabilir. Burada yer alan yorum ve tavsiyeler, yorum ve tavsiyede bulunanların kişisel görüşlerine dayanmaktadır. Herhangi bir yatırım aracının alım-satım önerisi ya da getiri vaadi olarak yorumlanmamalıdır. Bu görüşler mali durumunuz ile risk ve getiri tercihlerinize uygun olmayabilir. Sadece burada yer alan bilgilere dayanarak yatırım kararı verilmesi beklentilerinize uygun sonuçlar doğurmayabilir. Bu nedenle bu sayfalarda yer alan bilgilerdeki hatalardan, eksikliklerden ya da bu bilgilere dayanılarak yapılan işlemlerden, yorum ve bilgilerin kullanılmasında doğacak her türlü maddi/manevi zararlardan ve her ne şekilde olursa olsun üçüncü kişilerin uğrayabileceği her türlü doğrudan ve/veya dolaylı zararlardan dolayı A1 Capital Yatırım Menkul Değerler A.Ş. ile bağlı kuruluşları, çalışanları, yöneticileri ve ortakları sorumlu tutulamaz.

Lütfen son sayfadaki ÇEKİNCEYİ OKUYUNUZ



M.BAKİ ATILAL

Bu raporda yer alan her türlü bilgi, değerlendirme, yorum, istatistikî şekil ve bilgiler hazırladığı tarih itibarı ile mevcut piyasa koşulları ve güvenliğine inanılan kaynaklardan elde edilerek derlenmiştir ve A1 Capital Yatırım Menkul Değerler A.Ş. tarafından genel bilgilendirme amacı ile hazırlanmıştır. Sunulan bilgilerin doğruluğu ve bunların yatırım kararlarına uygunluğu tarafımızca garanti edilmemektedir. Bu bilgiler belli bir getirinin sağlanmasına yönelik olarak verilmekte olup alım satım kararını destekleyebilecek yeterli bilgiler burada bulunmayabilir. Burada yer alan yorum ve tavsiyeler, yorum ve tavsiyede bulunanların kişisel görüşlerine dayanmaktadır. Herhangi bir yatırım aracının alım-satım önerisi ya da getiri vaadi olarak yorumlanmamalıdır. Bu görüşler mali durumunuz ile risk ve getiri tercihlerinize uygun olmayabilir. Sadece burada yer alan bilgilere dayanarak yatırım kararı verilmesi beklentilerinize uygun sonuçlar doğurmayabilir. Bu nedenle bu sayfalarda yer alan bilgilerdeki hatalardan, eksikliklerden ya da bu bilgilere dayanılarak yapılan işlemlerden, yorum ve bilgilerin kullanılmasında doğacak her türlü maddi/manevi zararlardan ve her ne şekilde olursa olsun üçüncü kişilerin uğrayabileceği her türlü doğrudan ve/veya dolaylı zararlardan dolayı A1 Capital Yatırım Menkul Değerler A.Ş. ile bağlı kuruluşları, çalışanları, yöneticileri ve ortakları sorumlu tutulamaz.

Lütfen son sayfadaki ÇEKİNCEYİ OKUYUNUZ

2025 M.B. TOPLANTI – KREDİ DERECELENDİRME KURULUŞLARI DEĞERLENDİRME

OCAK					ŞUBAT				MART		
									6.Mar TCMB	6.Mar ECB	19.Mar FED*
											
NİSAN					MAYIS				HAZİRAN		
17.Nis TCMB	17.Nis ECB	25.Nis S&P GLOBAL	27.Nis DÜNYA BANKASI TOPLANTISI		7.May FED	13.May MSCI ENDEKS DEĞİŞİKLİKLERİ	22.May ENF. RAPORU	30.May FİN.İST.RAPORU	5.Haz ECB	18.Haz FED*	19.Haz TCMB
											
TEMMUZ					AGUSTOS				EYLÜL		
24.Tem TCMB	24.Tem ECB	25.Tem FITCH	30.Tem FED		12.Ağu MSCI ENDEKS DEĞİŞİKLİKLERİ	14.Ağu ENF. RAPORU			11.Eyl TCMB	11.Eyl ECB	17.Eyl FED*
											
EKİM					KASIM				ARALIK		
17.Eki S&P GLOBAL	19.Eki DÜNYA BANKASI TOPLANTISI	23.Eki TCMB	29.Eki FED	30.Eki ECB	6.Kas MSCI ENDEKS DEĞİŞİKLİKLERİ	7.Kas ENF. RAPORU	28.Kas FİN.İST.RAPORU		10.Ara FED*	11.Ara TCMB	18.Ara ECB
											

A1 CAPITAL -BAKİ

M.BAKİ ATILAL

Bu raporda yer alan her türlü bilgi, değerlendirme, yorum, istatistikî şekil ve bilgiler hazırladığı tarih itibarı ile mevcut piyasa koşulları ve güvenliğine inanılan kaynaklardan elde edilerek derlenmiştir ve A1 Capital Yatırım Menkul Değerler A.Ş. tarafından genel bilgilendirme amacı ile hazırlanmıştır. Sunulan bilgilerin doğruluğu ve bunların yatırım kararlarına uygunluğu tarafımızca garanti edilmemektedir. Bu bilgiler belli bir getirinin sağlanmasına yönelik olarak verilmekte olup alım satım kararını destekleyebilecek yeterli bilgiler burada bulunmayabilir. Burada yer alan yorum ve tavsiyeler, yorum ve tavsiyede bulunanların kişisel görüşlerine dayanmaktadır. Herhangi bir yatırım aracının alım-satım önerisi ya da getiri vaadi olarak yorumlanmamalıdır. Bu görüşler mali durumunuz ile risk ve getiri tercihlerinize uygun olmayabilir. Sadece burada yer alan bilgilere dayanarak yatırım kararı verilmesi beklentilerinize uygun sonuçlar doğurmayabilir. Bu nedenle bu sayfalarda yer alan bilgilerdeki hatalardan, eksikliklerden ya da bu bilgilere dayanılarak yapılan işlemlerden, yorum ve bilgilerin kullanılmasında doğacak her türlü maddi/manevi zararlardan ve her ne şekilde olursa olsun üçüncü kişilerin uğrayabileceği her türlü doğrudan ve/veya dolaylı zararlardan dolayı A1 Capital Yatırım Menkul Değerler A.Ş. ile bağlı kuruluşları, çalışanları, yöneticileri ve ortakları sorumlu tutulamaz.

Lütfen son sayfadaki ÇEKİNCEYİ OKUYUNUZ

HAFTALIK PİYASA TAKVİMİ

17.Şub	Saat	Ülke	Dönem	Ekonomik Gösterge	Beklenen	Önceki
	08:00	Türkiye	Ocak	Otomotiv Üretimi	✓	123.586
	08:00	Türkiye	Ocak	Otomobil Satışları	✓	134.811
	08:00	Türkiye	Ocak	Otomotiv İhracatı	✓	96.988
	10:00	Türkiye	Ocak	Tarım ÜFE(Aylık)	✓	-%0,39
	10:00	Türkiye	Ocak	Tarım ÜFE(Yıllık)	✓	%37,01
	11:00	Türkiye	Ocak	Merkezi Yönetim Bütçe Dengesi(TL)		-829,2mlr
	13:00	Euro Bölgesi	Aralık	Dış Ticaret Dengesi(Euro)	✓	16,4mlr
	15:30	Türkiye	Şubat	4 Yıllık TLREF'e Endeksli Tahvil İhale Faizi		%12,50
				Aksa Akriilik'in 2024 yılı 4. çeyrek finansal sonuçları		
				Anadolu Efes'in 2024 yılı 4. çeyrek finansal sonuçları (17/21 Şubat)		
				Tüpraş'ın 2024 yılı 4. çeyrek finansal sonuçları		
				Aygaz'ın 2024 yılı 4. çeyrek finansal sonuçları		
				Ford Otomotiv'in 2024 yılı 4. çeyrek finansal sonuçları		
18.Şub	Saat	Ülke	Dönem	Ekonomik Gösterge	Beklenen	Önceki
	10:00	Türkiye	Ocak	Konut Fiyat Endeksi(Aylık)	✓	%2,0
	10:00	Türkiye	Ocak	Konut Fiyat Endeksi(Yıllık)	✓	%29,4
	10:00	Türkiye	4.Çeyrek	İşsizlik Oranı	✓	%8,7
	13:00	Almanya	Şubat	ZEW Ekonomik Beklenti Endeksi	✓	10,3
	13:00	Almanya	Şubat	ZEW Cari Koşullar Endeksi	✓	-90,4
	13:05	Euro Bölgesi	Şubat	ZEW Ekonomik Beklenti Endeksi	✓	18,0
	13:05	Euro Bölgesi	Şubat	ZEW Cari Koşullar Endeksi	✓	-53,8
	15:15	Türkiye	Şubat	3 Yıllık TÜFE'ye Endeksli Tahvil İhale Faizi	✓	%5,20
	15:30	Türkiye	Şubat	5 Yıllık Sabit Kuponlu Tahvil İhale Faizi	✓	%32,42
	16:30	ABD	Şubat	New York Fed İmalat Endeksi	✓	-12,6
				TAV Havalimanları'nın 2024 yılı 4. çeyrek finansal sonuçları		
				Koç Holding'in 2024 yılı 4. çeyrek finansal sonuçları		

M.BAKİ ATILAL

Bu raporda yer alan her türlü bilgi, değerlendirme, yorum, istatistikî şekil ve bilgiler hazırladığı tarih itibarı ile mevcut piyasa koşulları ve güvenliğine inanılan kaynaklardan elde edilerek derlenmiştir ve A1 Capital Yatırım Menkul Değerler A.Ş. tarafından genel bilgilendirme amacı ile hazırlanmıştır. Sunulan bilgilerin doğruluğu ve bunların yatırım kararlarına uygunluğu tarafımızca garanti edilmemektedir. Bu bilgiler belli bir getirinin sağlanmasına yönelik olarak verilmekte olup alım satım kararını destekleyebilecek yeterli bilgiler burada bulunmayabilir. Burada yer alan yorum ve tavsiyeler, yorum ve tavsiyede bulunanların kişisel görüşlerine dayanmaktadır. Herhangi bir yatırım aracının alım-satım önerisi ya da getiri vaadi olarak yorumlanmamalıdır. Bu görüşler mali durumunuz ile risk ve getiri tercihlerinize uygun olmayabilir. Sadece burada yer alan bilgilere dayanarak yatırım kararı verilmesi beklentilerinize uygun sonuçlar doğurmayabilir. Bu nedenle bu sayfalarda yer alan bilgilerdeki hatalardan, eksikliklerden ya da bu bilgilere dayanılarak yapılan işlemlerden, yorum ve bilgilerin kullanılmasından doğacak her türlü maddi/manevi zararlardan ve her ne şekilde olursa olsun üçüncü kişilerin uğrayabileceği her türlü doğrudan ve/veya dolaylı zararlardan dolayı A1 Capital Yatırım Menkul Değerler A.Ş. ile bağlı kuruluşları, çalışanları, yöneticileri ve ortakları sorumlu tutulamaz.

Lütfen son sayfadaki ÇEKİNCEYİ OKUYUNUZ

19.Şub	Saat	Ülke	Dönem	Ekonomik Gösterge	Beklenen	Önceki
	12:00	Euro Bölgesi	Aralık	Cari İşlemler Dengesi(Euro)		27,0mlr
	16:30	ABD	Ocak	Konut Başlangıçları		1,499mln
	10:00			Forte Teknoloji'nin Olağanüstü Genel Kurul Toplantısı gerçekleştirilecek.		
	14:00			Fenerbahçe Futbol'un Olağanüstü Genel Kurul Toplantısı gerçekleştirilecek.		
	22:00			Fed, 28-29 Ocak tarihli FOMC toplantı tutanaklarını açıklayacak.		
20.Şub	Saat	Ülke	Dönem	Ekonomik Gösterge	Beklenen	Önceki
	04:15	Çin	Şubat	PBoC 1Y Borç Verme(LPR) Gösterge Faiz Oranı	✓	%3,10
	04:15	Çin	Şubat	PBoC 5Y Borç Verme(LPR) Gösterge Faiz Oranı	✓	%3,60
	10:00	Almanya	Ocak	Üretici Fiyat Endeksi(Aylık)	✓	-%0,1
	10:00	Almanya	Ocak	Üretici Fiyat Endeksi(Yıllık)	✓	%0,8
	10:00	Türkiye	Aralık	Tarımsal Girdi Fiyat Endeksi(Aylık)	✓	%1,41
	10:00	Türkiye	Aralık	Tarımsal Girdi Fiyat Endeksi((Yıllık)	✓	%32,92
	10:00	Türkiye	Ocak	Yurt Dışı Üretici Fiyat Endeksi(Aylık)	✓	%0,91
	10:00	Türkiye	Ocak	Yurt Dışı Üretici Fiyat Endeksi(Yıllık)	✓	%23,50
	10:00	Türkiye	Şubat	TÜİK/TCMB Tüketici Güven Endeksi	✓	81,0
	10:00	Türkiye	Şubat	TÜİK/TCMB Tüketici Güven Endeksi(Aylık)	✓	-%0,4
	16:30	ABD	15 Şubat	İşsizlik Başvuruları	✓	213.000
	16:30	ABD	Şubat	Philadelphia Fed İş Koşulları Endeksi	✓	44,3

M.BAKİ ATILAL

Bu raporda yer alan her türlü bilgi, değerlendirme, yorum, istatistikî şekil ve bilgiler hazırladığı tarih itibarı ile mevcut piyasa koşulları ve güvenliğine inanılan kaynaklardan elde edilerek derlenmiştir ve A1 Capital Yatırım Menkul Değerler A.Ş. tarafından genel bilgilendirme amacı ile hazırlanmıştır. Sunulan bilgilerin doğruluğu ve bunların yatırım kararlarına uygunluğu tarafımızca garanti edilmemektedir. Bu bilgiler belli bir getirinin sağlanmasına yönelik olarak verilmekte olup alım satım kararını destekleyebilecek yeterli bilgiler burada bulunmayabilir. Burada yer alan yorum ve tavsiyeler, yorum ve tavsiyede bulunanların kişisel görüşlerine dayanmaktadır. Herhangi bir yatırım aracının alım-satım önerisi ya da getiri vaadi olarak yorumlanmamalıdır. Bu görüşler mali durumunuz ile risk ve getiri tercihlerinize uygun olmayabilir. Sadece burada yer alan bilgilere dayanarak yatırım kararı verilmesi beklentilerinize uygun sonuçlar doğurmayabilir. Bu nedenle bu sayfalarda yer alan bilgilerdeki hatalardan, eksikliklerden ya da bu bilgilere dayanılarak yapılan işlemlerden, yorum ve bilgilerin kullanılmasında doğacak her türlü maddi/manevi zararlardan ve her ne şekilde olursa olsun üçüncü kişilerin uğrayabileceği her türlü doğrudan ve/veya dolaylı zararlardan dolayı A1 Capital Yatırım Menkul Değerler A.Ş. ile bağlı kuruluşları, çalışanları, yöneticileri ve ortakları sorumlu tutulamaz.

Lütfen son sayfadaki ÇEKİNCEYİ OKUYUNUZ

21.Şub	Saat	Ülke	Dönem	Ekonomik Gösterge	Beklenen	Önceki
	11:30	Almanya	Şubat	HCOB İmalat Sektörü PMI(Öncü)		45,0
	11:30	Almanya	Şubat	HCOB Hizmet Sektörü(Öncü)		52,5
	11:30	Almanya	Şubat	HCOB Bileşik(Öncü)		50,5
	12:00	Euro Bölgesi	Şubat	HCOB İmalat Sektörü PMI(Öncü)		46,6
	12:00	Euro Bölgesi	Şubat	HCOB Hizmet Sektörü(Öncü)		51,3
	12:00	Euro Bölgesi	Şubat	HCOB Bileşik(Öncü)		50,2
	17:45	ABD	Şubat	S&P Global İmalat Sektörü PMI(Öncü)		51,2
	17:45	ABD	Şubat	S&P Global Hizmet Sektörü PMI(Öncü)		52,9
	17:45	ABD	Şubat	S&P Global Bileşik PMI(Öncü)		52,7
	18:00	ABD	Şubat	Michigan Tüketici Güven Endeksi(Final)	67,8	67,8
	18:00	ABD	Şubat	Michigan 12 Aylık Enflasyon Tahmini(Final)	%4,3	%4,3
	18:00	ABD	Şubat	Michigan Cari Endeksi(Final)	68,7	68,7
	18:00	ABD	Ocak	İkinci El Konut Satışları		4,24mln

Borusan Boru'nun 2024 yılı 4. çeyrek finansal sonuçları

M.BAKİ ATILAL

Bu raporda yer alan her türlü bilgi, değerlendirme, yorum, istatistikî şekil ve bilgiler hazırladığı tarih itibarı ile mevcut piyasa koşulları ve güvenilirliğine inanılan kaynaklardan elde edilerek derlenmiştir ve A1 Capital Yatırım Menkul Değerler A.Ş. tarafından genel bilgilendirme amacı ile hazırlanmıştır. Sunulan bilgilerin doğruluğu ve bunların yatırım kararlarına uygunluğu tarafımızca garanti edilmemektedir. Bu bilgiler belli bir getirinin sağlanmasına yönelik olarak verilmemekte olup alım satım kararını destekleyebilecek yeterli bilgiler burada bulunmayabilir. Burada yer alan yorum ve tavsiyeler, yorum ve tavsiyede bulunanların kişisel görüşlerine dayanmaktadır. Herhangi bir yatırım aracının alım-satım önerisi ya da getiri vaadi olarak yorumlanmamalıdır. Bu görüşler mali durumunuz ile risk ve getiri tercihlerinize uygun olmayabilir. Sadece burada yer alan bilgilere dayanarak yatırım kararı verilmesi beklentilerinize uygun sonuçlar doğurmayabilir. Bu nedenle bu sayfalarda yer alan bilgilerdeki hatalardan, eksikliklerden ya da bu bilgilere dayanılarak yapılan işlemlerden, yorum ve bilgilerin kullanılmasında doğacak her türlü maddi/manevi zararlardan ve her ne şekilde olursa olsun üçüncü kişilerin uğrayabileceği her türlü doğrudan ve/veya dolaylı zararlardan dolayı A1 Capital Yatırım Menkul Değerler A.Ş. ile bağlı kuruluşları, çalışanları, yöneticileri ve ortakları sorumlu tutulamaz.

Lütfen son sayfadaki ÇEKİNCEYİ OKUYUNUZ

TAKİBİMİZDEKİ HİSSELER

GÜNCEL MODEL PORTFÖY HİSSELERİ				
	Kapanış	Hedef F	Get.Pot	YB Getiri %
BIMAS	559,00	782	40%	5,77
MGROS	583,00	716	23%	6,58
GARAN	129,00	176	36%	3,70
ISCTR	14,43	21	48%	6,57
PGSUS	242,00	319	32%	13,62
TAVHL	272,25	378	39%	-0,64
THYAO	316,75	385	22%	12,72
OYAKC	25,70	31	21%	7,08
ENKAI	52,35	77	47%	7,72
EKGYO	14,06	18	31%	3,23
MODEL PORT GETİRİ %				6,64
XU100 %				0,48

ALIM YÖNÜNDE İZLEDİĞİMİZ HİSSELER				
	Kapanış	Hedef F	Get.Pot	YB Getiri %
KRDMD	28,08	42	50%	3,62
LMKDC	29,50			-5,14
AKBNK	64,85	86	33%	0,00
MPARK	384,25	499	30%	0,59
LKMNH	20,46	26	27%	13,60
YKBNK	28,70	42	46%	-6,27
TCELL	106,30	146	37%	14,55
TTKOM	50,15	70	40%	15,34
SAHOL	100,50	129	28%	4,69
TUPRS	134,20	229	71%	-5,43
TURSG	17,60	19	7%	-3,98
İZLEDİĞİMİZ HİSSELER GETİRİ %				2,80
XU100				0,48

ISCTR'yi model portföyümüze eklerken, AKBNK'ı izleme grubuna çektik. KCHOL, FROTO ve HTTBT'yi ise izleme grubumuzdan da çıkardık.

M.BAKİ ATILAL

Bu raporda yer alan her türlü bilgi, değerlendirme, yorum, istatistikî şekil ve bilgiler hazırladığı tarih itibarı ile mevcut piyasa koşulları ve güvenliğine inanılan kaynaklardan elde edilerek derlenmiştir ve A1 Capital Yatırım Menkul Değerler A.Ş. tarafından genel bilgilendirme amacı ile hazırlanmıştır. Sunulan bilgilerin doğruluğu ve bunların yatırım kararlarına uygunluğu tarafımızca garanti edilmemektedir. Bu bilgiler belli bir getirinin sağlanmasına yönelik olarak verilmekte olup alım satım kararını destekleyebilecek yeterli bilgiler burada bulunmayabilir. Burada yer alan yorum ve tavsiyeler, yorum ve tavsiyede bulunanların kişisel görüşlerine dayanmaktadır. Herhangi bir yatırım aracının alım-satım önerisi ya da getiri vaadi olarak yorumlanmamalıdır. Bu görüşler mali durumunuz ile risk ve getiri tercihlerinize uygun olmayabilir. Sadece burada yer alan bilgilere dayanarak yatırım kararı verilmesi beklentilerinize uygun sonuçlar doğurmayabilir. Bu nedenle bu sayfalarda yer alan bilgilerdeki hatalardan, eksikliklerden ya da bu bilgilere dayanılarak yapılan işlemlerden, yorum ve bilgilerin kullanılmasından doğacak her türlü maddi/manevi zararlardan ve her ne şekilde olursa olsun üçüncü kişilerin uğrayabileceği her türlü doğrudan ve/veya dolaylı zararlardan dolayı A1 Capital Yatırım Menkul Değerler A.Ş. ile bağlı kuruluşları, çalışanları, yöneticileri ve ortakları sorumlu tutulamaz.

Lütfen son sayfadaki ÇEKİNCEYİ OKUYUNUZ

TCMB PİYASA KATILIMCILARI ve SEKTÖREL ENFLASYON BEKLENTİLERİ

TCMB PİYASA KATILIMCILARI ANKETİ VE SEKTÖREL ENFLASYON BEKLENTİLERİ														
		Şubat	Mart	Nisan	Mayıs	Haziran	Temmuz	Agustos	Eylül	Ekim	Kasım	Aralık	Ocak	Şubat
AYLIK TÜFE	Cari Ay sonu	3,80	3,43	3,25	3,04	2,52	2,77	2,55	2,22	2,39	2,01	1,72	4,07	3,23
	GERÇEKLEŞEN	4,53	3,16	3,18	3,37	1,64	3,23	2,47	2,97	2,88	2,24	1,03	5,03	
	1 Ay Sonrası	3,17	3,42	3,00	2,56	2,41	2,17	2,22	2,24	1,96	1,67	4,00	2,65	2,26
	2 Ay Sonrası	3,28	2,82	2,54	2,34	2,16	2,25	2,39	1,86	1,68	3,74	2,58	2,15	2,2
YILLIK TÜFE	Cari Yıl Sonu	42,96	44,19	44,16	43,64	43,52	42,95	43,31	43,14	44,11	44,81	45,28	27,05	28,3
	12 Ay Sontası	37,78	36,70	35,17	33,21	31,79	30,02	28,71	27,49	27,44	27,2	27,01	25,38	25,26
	REEL SEKTÖR(Yıllık)					56,20	55,00	53,80	51,10	49,50	47,8	47,6	43,7	
	HANEHALKI(Yıllık)					71,50	72,00	73,10	71,60	67,20	64,1	63,1	58,8	
	12 ay sonra Düşüş bek.						29,30%	29,60%	29,00%	28,30%	26,30%	26,3	30,8	
	Gelecek Yıl Sonu	25,20	26,29	26,29	25,61	25,51	25,40	25,55	25,26	25,64	26,22	27,07	18,67	19,1
Dolar Kuru	Cari Yıl Sonu	40,02	40,53	40,00	38,77	37,74	37,36	37,27	37,15	36,63	35,72	35,3	35,83	36,37
	12 Ay Sontası	41,15	42,78	42,47	41,79	41,41	41,51	42,03	42,42	42,73	42,74	43,22	43,02	42,88
GSYİH	Cari Yıl Sonu	3,3%	3,3%	3,3%	3,3%	3,3%	3,4%	3,4%	3,2%	3,1%	3,1	3	3,1	3
	Gelecek Yıl	3,8%	3,8%	3,7%	3,7%	3,7%	3,6%	3,5%	3,4%	3,3%	3,2	3,1	3,9	3,9
TCMB Politika Fai	Cari Ay Sonu	45,00%	45,00%	50,00%	50,00%	50,00%	50,00%	50,00%	50,00%	50,00%	50,00%	48,51	45	45
	3 Ay Sonrası	45,00%	46,85%	50,00%	50,00%	50,00%	50,00%	48,10%	46,48%	46,26%	45,38%	43,5	40,91	40
	12 Ay Sonrası	36,62%	36,96%	38,18%	37,11%	35,90%	34,57%	33,30%	31,66%	31,64%	30,84%	30,88	29,14	28,92

M.BAKİ ATILAL

Bu raporda yer alan her türlü bilgi, değerlendirme, yorum, istatistikî şekil ve bilgiler hazırladığı tarih itibarı ile mevcut piyasa koşulları ve güvenliğine inanılan kaynaklardan elde edilerek derlenmiştir ve A1 Capital Yatırım Menkul Değerler A.Ş. tarafından genel bilgilendirme amacı ile hazırlanmıştır. Sunulan bilgilerin doğruluğu ve bunların yatırım kararlarına uygunluğu tarafımızca garanti edilmemektedir. Bu bilgiler belli bir getirinin sağlanmasına yönelik olarak verilmekte olup alım satım kararını destekleyebilecek yeterli bilgiler burada bulunmayabilir. Burada yer alan yorum ve tavsiyeler, yorum ve tavsiyede bulunanların kişisel görüşlerine dayanmaktadır. Herhangi bir yatırım aracının alım-satım önerisi ya da getiri vaadi olarak yorumlanmamalıdır. Bu görüşler mali durumunuz ile risk ve getiri tercihlerinize uygun olmayabilir. Sadece burada yer alan bilgilere dayanarak yatırım kararı verilmesi beklentilerinize uygun sonuçlar doğurmayabilir. Bu nedenle bu sayfalarda yer alan bilgilerdeki hatalardan, eksikliklerden ya da bu bilgilere dayanılarak yapılan işlemlerden, yorum ve bilgilerin kullanılmadan da doğacak her türlü maddî/manevî zararlardan ve her ne şekilde olursa olsun üçüncü kişilerin uğrayabileceği her türlü doğrudan ve/veya dolaylı zararlardan dolayı A1 Capital Yatırım Menkul Değerler A.Ş. ile bağlı kuruluşları, çalışanları, yöneticileri ve ortakları sorumlu tutulamaz.

Lütfen son sayfadaki ÇEKİNCEYİ OKUYUNUZ

ÇEKİNCE ..

Burada yer alan yatırım bilgi, yorum ve tavsiyeleri yatırım danışmanlığı kapsamında değildir. Yatırım danışmanlığı hizmeti, yetkili kuruluşlar tarafından kişilerin risk ve getiri tercihleri dikkate alınarak kişiye özel sunulmaktadır.

Burada yer alan yorum ve tavsiyeler ise genel niteliktedir. Bu tavsiyeler mali durumunuz ile risk ve getiri tercihlerinize uygun olmayabilir. Bu nedenle, sadece burada yer alan bilgilere dayanılarak yatırım kararı verilmesi beklentilerinize uygun sonuçlar doğurmayabilir.

Bu raporda yer alan bilgiler A1 CAPITAL Yatırım Menkul Değerler A.Ş.'nin Araştırma Bölümü tarafından bilgi verme amacıyla hazırlanmış olup herhangi bir hisse senedinin alım satımına ilişkin bir teklif içermemektedir. **Veriler, güvenilir olduğuna inanılan kaynaklardan alınmıştır. Bu kaynaklardaki hata ve eksikliklerden ve bu bilgilerin ticari amaçlı kullanılmasından doğabilecek zararlardan A1 CAPITAL Yatırım Menkul Değerler A.Ş. hiçbir şekilde sorumlu tutulamaz.**

İşbu rapordaki tüm görüş ve tahminler, söz konusu rapor tarihiyle A1 CAPITAL Yatırım Menkul Değerler A.Ş. Araştırma Bölümü'ne ait olup diğer GÜLER HOLDİNG Grubu şirketlerinin görüş ve tahminlerini temsil etmemektedir. Bu rapordaki tüm görüş ve bilgiler önceden haber verilmeksizin değiştirilebilir.

A1 CAPITAL Yatırım ve diğer grup şirketleri bu raporda adı geçen şirketlerin hisselerinde pozisyon sahibi olabilir veya işlem yapabilir. Ayrıca, yatırımcılar bu raporda adı geçen şirketlerle A1 CAPITAL Yatırım ve diğer grup şirketlerinin yatırım bankacılığı ve/veya diğer iş ilişkileri içinde olabileceğini veya bu tür iş fırsatları arayışında olabileceğini kabul ederler.

M.BAKİ ATILAL

Bu raporda yer alan her türlü bilgi, değerlendirme, yorum, istatistikî şekil ve bilgiler hazırladığı tarih itibarı ile mevcut piyasa koşulları ve güvenilirliğine inanılan kaynaklardan elde edilerek derlenmiştir ve A1 Capital Yatırım Menkul Değerler A.Ş. tarafından genel bilgilendirme amacı ile hazırlanmıştır. Sunulan bilgilerin doğruluğu ve bunların yatırım kararlarına uygunluğu tarafımızca garanti edilmemektedir. Bu bilgiler belli bir getirinin sağlanmasına yönelik olarak verilmekte olup alım satım kararını destekleyebilecek yeterli bilgiler burada bulunmayabilir. Burada yer alan yorum ve tavsiyeler, yorum ve tavsiyede bulunanların kişisel görüşlerine dayanmaktadır. Herhangi bir yatırım aracının alım-satım önerisi ya da getiri vaadi olarak yorumlanmamalıdır. Bu görüşler mali durumunuz ile risk ve getiri tercihlerinize uygun olmayabilir. Sadece burada yer alan bilgilere dayanarak yatırım kararı verilmesi beklentilerinize uygun sonuçlar doğurmayabilir. Bu nedenle bu sayfalarda yer alan bilgilerdeki hatalardan, eksikliklerden ya da bu bilgilere dayanılarak yapılan işlemlerden, yorum ve bilgilerin kullanılmasında doğacak her türlü maddi/manevi zararlardan ve her ne şekilde olursa olsun üçüncü kişilerin uğrayabileceği her türlü doğrudan ve/veya dolaylı zararlardan dolayı A1 Capital Yatırım Menkul Değerler A.Ş. ile bağlı kuruluşları, çalışanları, yöneticileri ve ortakları sorumlu tutulamaz.

Lütfen son sayfadaki ÇEKİNCEYİ OKUYUNUZ