

ASELS Teknik Analiz

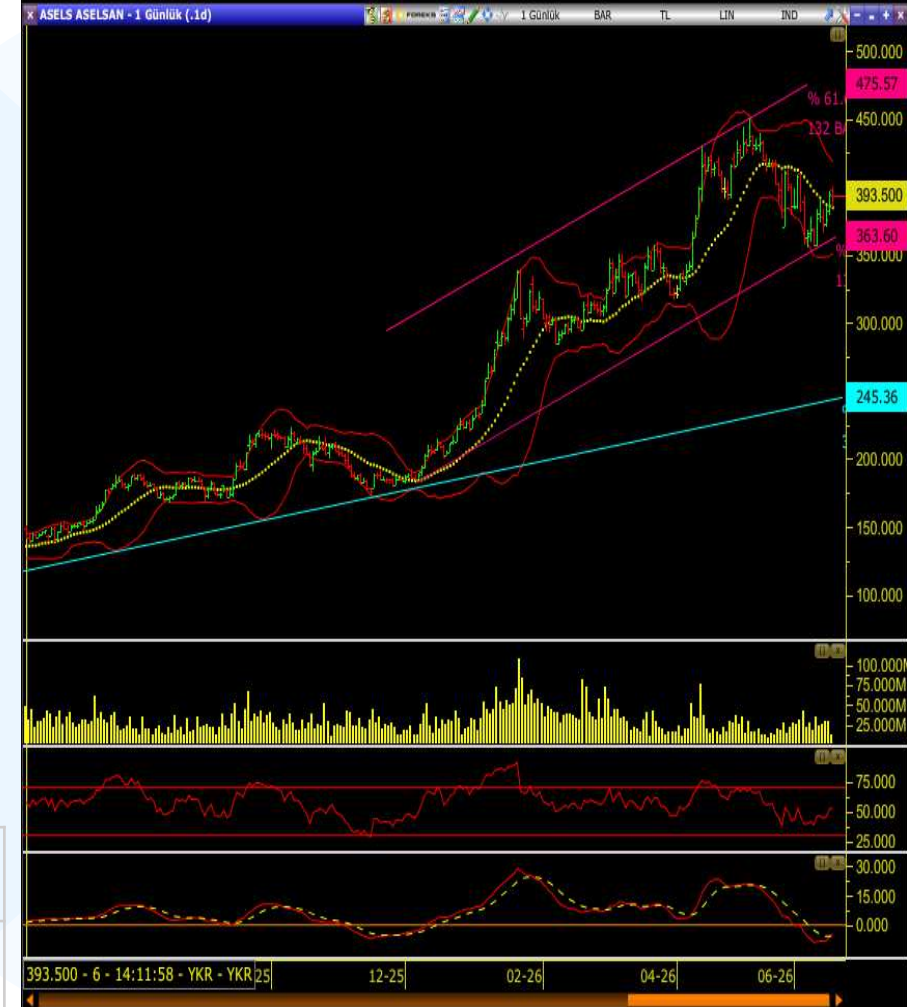
17.06.2026

ÖZGE BEYHAN

Gösterge	Değer
Cari Fiyat	393.50
5 Günlük (Basit)	382.55
10 Günlük (Basit)	374.00
22 Günlük (Basit)	387.44
50 Günlük (Üssel)	381.09
100 Günlük (Üssel)	351.75
200 Günlük (Üssel)	297.92
Stochastik	↑
RSI	↓
MFI	↓
MOM	↑
MACD	↑

- Hissede son aylarda güçlü alımların etkisiyle yükseliş trendinin korunduğu ve fiyatın yükselen kanal içerisinde hareket etmeye devam ettiği görülmektedir.
- Son dönemde yaşanan düzeltme hareketlerinin ardından destek bölgesinden gelen tepki alımlarıyla birlikte toparlanma eğilimi yeniden güç kazanmaktadır.
- Cari fiyatın 5, 10, 22, 50, 100 ve 200 günlük hareketli ortalamaların tamamının üzerinde seyretmesi kısa, orta ve uzun vadeli teknik görünümün güçlü kaldığına işaret etmektedir. Özellikle fiyatın orta ve uzun vadeli ortalamaların belirgin şekilde üzerinde bulunması ana yükseliş trendinin korunduğunu göstermektedir.
- Teknik göstergeler tarafında Stokastik, Momentum ve MACD göstergelerinin yukarı yönlü sinyal üretmesi yükseliş eğiliminin yeniden güç kazandığına ve alım iştahının korunduğuna işaret etmektedir. Buna karşın RSI ve MFI göstergelerinin aşağı yönlü seyri son yükselişlerin ardından kısa vadede momentumda yavaşlama yaşandığını ve güç kayıplarının zaman zaman etkili olabileceğini göstermektedir.
- Bu çerçevede teknik görünüm genel olarak olumlu seyrini korumaktadır. Ancak kısa vadeli bazı göstergelerde görülen zayıflama nedeniyle dalgalı hareketler görülebilir.
- Geri çekilmelerin artması durumunda bollinger orta bant 384.75 seviyesinde mevcut pozisyonlar korunabilir.
- Tepki denemelerinin oluşumunda ise 409.50 seviyesinin üzerinde kapanışlar görmeliyiz.

Destek	384.75	373.25	359.50
Direnç	409.50	418.50	433.25





Çekince

Burada yer alan yatırım bilgi, yorum ve tavsiyeleri yatırım danışmanlığı kapsamında değildir. Yatırım danışmanlığı hizmeti, yetkili kuruluşlar tarafından kişilerin risk ve getiri tercihleri dikkate alınarak kişiye özel sunulmaktadır. Burada yer alan yorum ve tavsiyeler ise genel niteliktedir. Bu tavsiyeler mali durumunuz ile risk ve getiri tercihlerinizle uygun olmayabilir. Bu nedenle, sadece burada yer alan bilgilere dayanılarak yatırım kararı verilmesi beklentilerinize uygun sonuçlar doğurmayabilir. Bu raporda yer alan bilgiler A1 CAPITAL Yatırım Menkul Değerler A.Ş.'nin Araştırma Bölümü tarafından bilgi verme amacıyla hazırlanmış olup herhangi bir hisse senedinin alım satımına ilişkin bir teklif içermemektedir. Veriler, güvenilir olduğuna inanılan kaynaklardan alınmıştır. Bu kaynaklardaki hata ve eksikliklerden ve bu bilgilerin ticari amaçlı kullanılmasından doğabilecek zararlardan A1 CAPITAL Yatırım Menkul Değerler A.Ş. hiçbir şekilde sorumlu tutulamaz. İşbu rapordaki tüm görüş ve tahminler, söz konusu rapor tarihiyle A1 CAPITAL Yatırım Menkul Değerler A.Ş. Araştırma Bölümü'ne ait olup diğer GÜLER HOLDİNG Grubu şirketlerinin görüş ve tahminlerini temsil etmemektedir. Bu rapordaki tüm görüş ve bilgiler önceden haber verilmeksizin değiştirilebilir. A1 CAPITAL Yatırım ve diğer grup şirketleri bu raporda adı geçen şirketlerin hisselerinde pozisyon sahibi olabilir veya işlem yapabilir. Ayrıca, yatırımcılar bu raporda adı geçen şirketlerle A1 CAPITAL Yatırım ve diğer grup şirketlerinin yatırım bankacılığı ve/veya diğer iş ilişkileri içinde olabileceğini veya bu tür iş fırsatları arayışında olabileceğini kabul ederler.

Sağlıklı ve bol kazançlı günler dileriz.

A1 Capital Yatırım- Araştırma


Özge BEYHAN – Araştırma Uzmanı

İletişim Bilgileri

Genel Müdürlük

 Esentepe Mah. Büyükdere Cad. 1. Levent Plaza No:173 Kat:5, 34394 Şişli / İstanbul

 E-Posta: info@alcapital.com.tr

 Telefon: 0212 371 18 00



Yeni Mobil Uygulamamız A1 Capstone'u Keşfedin!



App Store



Google Play



A1 Capstone: Yatırımda Yeni Nesil Deneyim

A1 Capstone, yatırımcıların işlemlerini hızlı ve kullanıcı dostu bir arayüzle yönetebileceği yeni nesil mobil uygulamamızdır. Tek bir uygulama üzerinden piyasaları takip edin, analizler yapın, işlemlerinizi gerçekleştirin ve fırsatları kaçırmayın!