

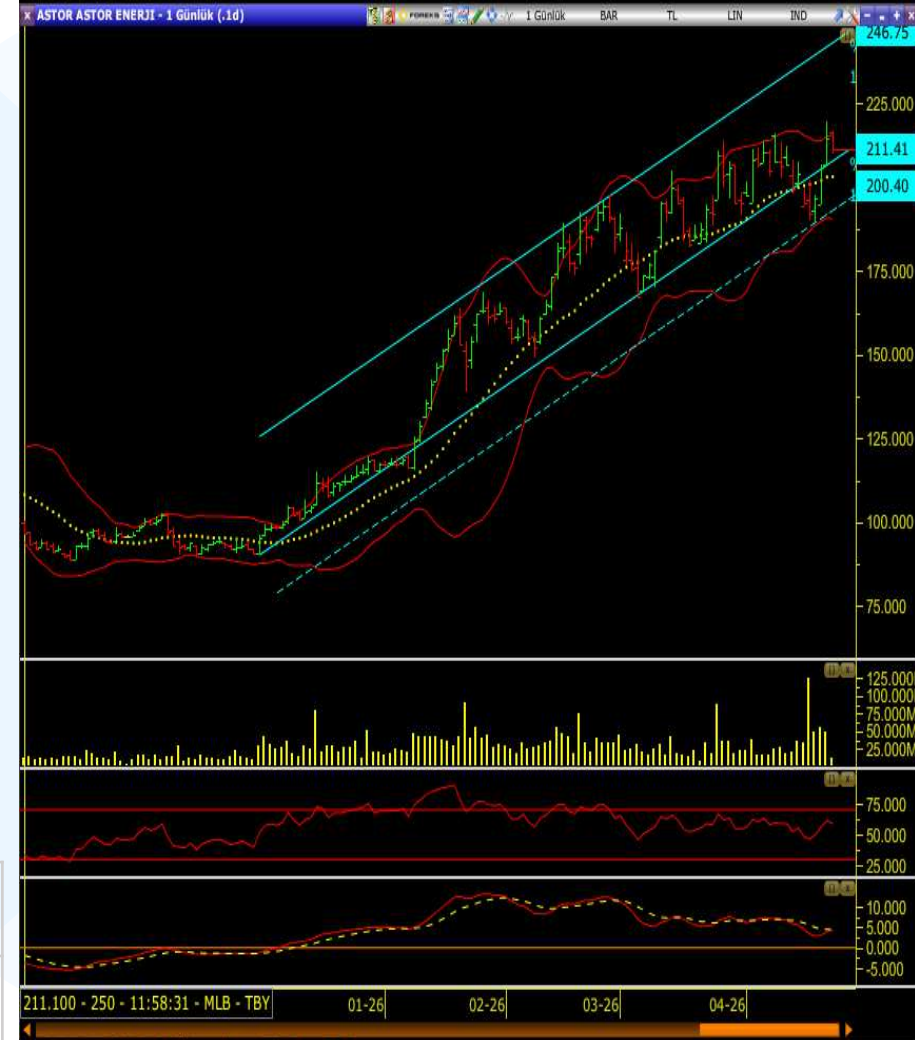
ASTOR Teknik Analiz

22.04.2026
ÖZGE BEYHAN

Gösterge	Değer
Cari Fiyat	211.10
5 Günlük (Basit)	204.06
10 Günlük (Basit)	203.09
22 Günlük (Basit)	202.95
50 Günlük (Üssel)	189.21
100 Günlük (Üssel)	168.50
200 Günlük (Üssel)	144.68
Stokastik	↑
RSI	↓
MFI	↓
MOM	↓
MACD	↑

- Hissede orta vadede yükselen kanal içerisinde güçlü trend yapısının korunduğu, son dönemde ise kanal içerisinde dalgalı ancak yukarı yönlü eğilimin devam ettiği görülmektedir.
- Cari fiyatın 5, 10 ve 22 günlük hareketli ortalamaların üzerinde seyretmesi kısa vadeli görünümü desteklerken, 50, 100 ve 200 günlük ortalamaların belirgin şekilde üzerinde bulunulması orta ve uzun vadeli trendin güçlü kaldığına işaret etmektedir.
- Teknik göstergeler tarafında Stokastik ve MACD göstergelerinin yukarı yönlü sinyal üretmesi ana trendin desteklendiğini gösterirken, RSI, MFI ve Momentum göstergelerinin aşağı yönlü seyri kısa vadede güç kaybına ve sınırlı düzeltme riskine işaret etmektedir. Ayrıca saatlik grafikte göstergelerin aşağı yönlü görünümü çok kısa vadede satış baskısının öne çıkabileceğini göstermektedir.
- Bu çerçevede teknik görünüm genel olarak pozitif kalmaya devam ederken, kısa vadede dalgalı bir seyir izlenebileceği; yükselişin devamı açısından fiyatın kanal içerisinde kalıcılık sağlaması ve özellikle kısa vadeli ortalamalar üzerinde tutunması önem taşımaktadır.
- Geri çekilmelerin devamında 207.30 seviyesi destek seviyesi olarak takip edebiliriz.
- Olası tepki denemelerinin oluşumu halinde ilk etapta bollinger üst banda karşılık gelen 215.60 seviyesinin üzerinde kapanışlar görmeliyiz.

Destek	207.30	203.20	199.80
Direnç	215.60	219.30	222.00





Çekince

Burada yer alan yatırım bilgi, yorum ve tavsiyeleri yatırım danışmanlığı kapsamında değildir. Yatırım danışmanlığı hizmeti, yetkili kuruluşlar tarafından kişilerin risk ve getiri tercihleri dikkate alınarak kişiye özel sunulmaktadır. Burada yer alan yorum ve tavsiyeler ise genel niteliktedir. Bu tavsiyeler mali durumunuz ile risk ve getiri tercihlerinizle uygun olmayabilir. Bu nedenle, sadece burada yer alan bilgilere dayanılarak yatırım kararı verilmesi beklentilerinize uygun sonuçlar doğurmayabilir. Bu raporda yer alan bilgiler A1 CAPITAL Yatırım Menkul Değerler A.Ş.'nin Araştırma Bölümü tarafından bilgi verme amacıyla hazırlanmış olup herhangi bir hisse senedinin alım satımına ilişkin bir teklif içermemektedir. Veriler, güvenilir olduğuna inanılan kaynaklardan alınmıştır. Bu kaynaklardaki hata ve eksikliklerden ve bu bilgilerin ticari amaçlı kullanılmasından doğabilecek zararlardan A1 CAPITAL Yatırım Menkul Değerler A.Ş. hiçbir şekilde sorumlu tutulamaz. İşbu rapordaki tüm görüş ve tahminler, söz konusu rapor tarihiyle A1 CAPITAL Yatırım Menkul Değerler A.Ş. Araştırma Bölümü'ne ait olup diğer GÜLER HOLDİNG Grubu şirketlerinin görüş ve tahminlerini temsil etmemektedir. Bu rapordaki tüm görüş ve bilgiler önceden haber verilmeksizin değiştirilebilir. A1 CAPITAL Yatırım ve diğer grup şirketleri bu raporda adı geçen şirketlerin hisselerinde pozisyon sahibi olabilir veya işlem yapabilir. Ayrıca, yatırımcılar bu raporda adı geçen şirketlerle A1 CAPITAL Yatırım ve diğer grup şirketlerinin yatırım bankacılığı ve/veya diğer iş ilişkileri içinde olabileceğini veya bu tür iş fırsatları arayışında olabileceğini kabul ederler.


Sağlıklı ve bol kazançlı günler dileriz.

A1 Capital Yatırım- Araştırma


Özge BEYHAN – Araştırma Uzmanı

İletişim Bilgileri

Genel Müdürlük

 Esentepe Mah. Büyükdere Cad. 1. Levent Plaza No:173 Kat:5, 34394 Şişli / İstanbul

 E-Posta: info@alcapital.com.tr

 Telefon: 0212 371 18 00



Yeni Mobil Uygulamamız A1 Capstone'u Keşfedin!



App Store



Google Play



A1 Capstone: Yatırımda Yeni Nesil Deneyim

A1 Capstone, yatırımcıların işlemlerini hızlı ve kullanıcı dostu bir arayüzle yönetebileceği yeni nesil mobil uygulamamızdır. Tek bir uygulama üzerinden piyasaları takip edin, analizler yapın, işlemlerinizi gerçekleştirin ve fırsatları kaçırmayın!