

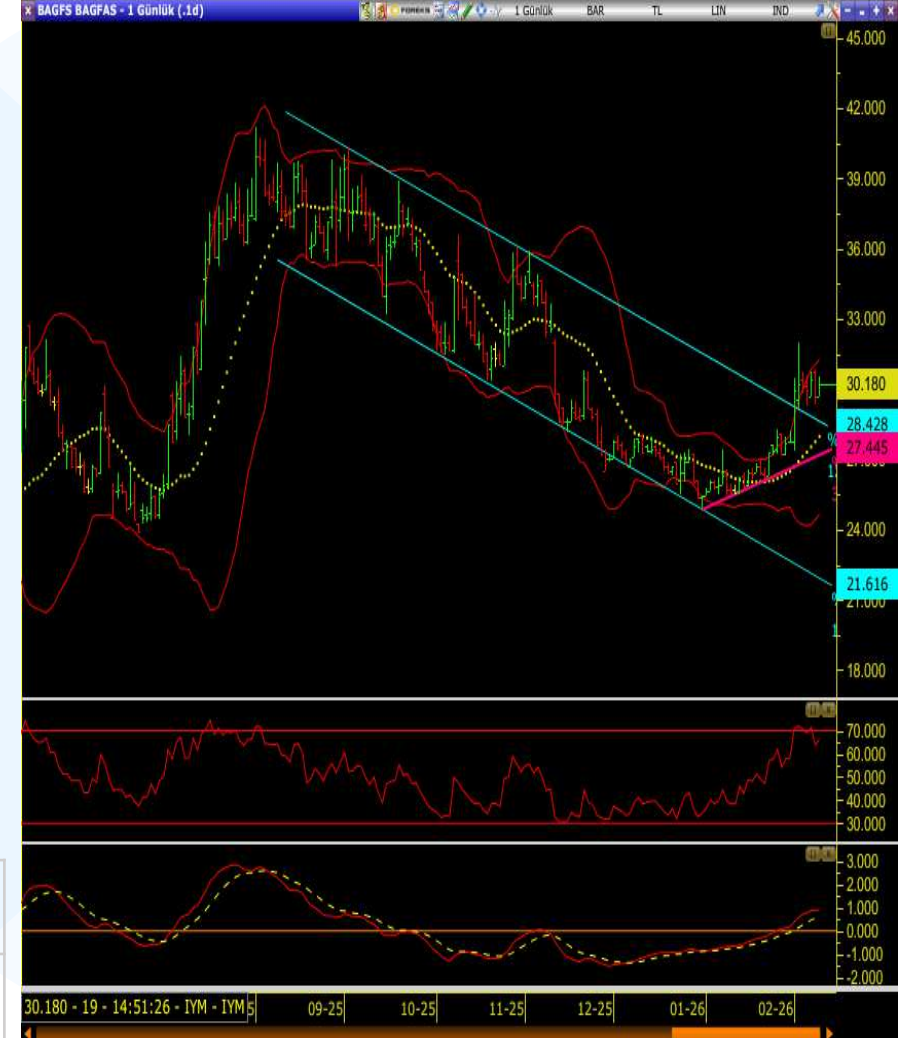
BAGFS Teknik Analiz

9.02.2026

Gösterge	Değer
Cari Fiyat	30.18
5 Günlük (Basit)	30.04
10 Günlük (Basit)	29.28
22 Günlük (Basit)	27.75
50 Günlük (Üssel)	28.13
100 Günlük (Üssel)	29.00
200 Günlük (Üssel)	29.05
Stokastik	
RSI	
MFI	
MOM	
MACD	

- Hissede uzun süredir devam eden düşüş kanalının alt bandından gelen tepki alımlarıyla birlikte yukarı yönlü toparlanma eğiliminin güç kazandığı görülüyor.
- Cari fiyatın 5, 10 ve 22 günlük basit hareketli ortalamaların üzerinde seyretmesi kısa vadeli pozitif görünümü desteklerken, 50 günlük üssel ortalamasının da üzerinde kalınması yükselişin güç kazandığını gösteriyor. Fiyatın 100 ve 200 günlük ortalamaların üzerine yerleşmiş olması ise orta vadeli trend açısından önemli bir toparlanma sinyali niteliğinde.
- Teknik göstergeler tarafında Stokastik hariç diğer göstergelerin yukarı yönlü sinyal üretmesi dikkat çekiyor. RSI, MFI, Momentum ve MACD göstergelerindeki güçlenme alım iştahının arttığına ve yükseliş ivmesinin desteklendiğine işaret ederken, Stokastik'teki aşağı yönlü görünüm kısa vadede sınırlı düzeltme riskini gündemde tutuyor.
- Tepki denemelerinin öne çıkması halinde 30.54 seviyesi üzerinde kalıcı kapanışların görülmesi önem arz ediyor. Bu seviyenin üzerine yerleşilmesiyle bollinger üst bandı 31.28'e doğru alımlar kuvvetlenebilir.
- Olası geri çekilmelerin oluşumu halinde 29.68 üzerinde mevcut pozisyonlar korunabilir.

Destek	29.68	29.10	27.98
Direnç	30.54	31.28	32.00





Çekince

Burada yer alan yatırım bilgi, yorum ve tavsiyeleri yatırım danışmanlığı kapsamında değildir. Yatırım danışmanlığı hizmeti, yetkili kuruluşlar tarafından kişilerin risk ve getiri tercihleri dikkate alınarak kişiye özel sunulmaktadır. Burada yer alan yorum ve tavsiyeler ise genel niteliktedir. Bu tavsiyeler mali durumunuz ile risk ve getiri tercihlerinizle uygun olmayabilir. Bu nedenle, sadece burada yer alan bilgilere dayanılarak yatırım kararı verilmesi beklentilerinize uygun sonuçlar doğurmayabilir. Bu raporda yer alan bilgiler A1 CAPITAL Yatırım Menkul Değerler A.Ş.'nin Araştırma Bölümü tarafından bilgi verme amacıyla hazırlanmış olup herhangi bir hisse senedinin alım satımına ilişkin bir teklif içermemektedir. Veriler, güvenilir olduğuna inanılan kaynaklardan alınmıştır. Bu kaynaklardaki hata ve eksikliklerden ve bu bilgilerin ticari amaçlı kullanılmasından doğabilecek zararlardan A1 CAPITAL Yatırım Menkul Değerler A.Ş. hiçbir şekilde sorumlu tutulamaz. İşbu rapordaki tüm görüş ve tahminler, söz konusu rapor tarihiyle A1 CAPITAL Yatırım Menkul Değerler A.Ş. Araştırma Bölümü'ne ait olup diğer GÜLER HOLDİNG Grubu şirketlerinin görüş ve tahminlerini temsil etmemektedir. Bu rapordaki tüm görüş ve bilgiler önceden haber verilmeksizin değiştirilebilir. A1 CAPITAL Yatırım ve diğer grup şirketleri bu raporda adı geçen şirketlerin hisselerinde pozisyon sahibi olabilir veya işlem yapabilir. Ayrıca, yatırımcılar bu raporda adı geçen şirketlerle A1 CAPITAL Yatırım ve diğer grup şirketlerinin yatırım bankacılığı ve/veya diğer iş ilişkileri içinde olabileceğini veya bu tür iş fırsatları arayışında olabileceğini kabul ederler.

Sağlıklı ve bol kazançlı günler dileriz.

A1 Capital Yatırım- Araştırma

Özge BEYHAN – Araştırma Uzmanı

İletişim Bilgileri

Genel Müdürlük

 Esentepe Mah. Büyükdere Cad. 1. Levent Plaza No:173 Kat:5, 34394 Şişli / İstanbul

 E-Posta: info@alcapital.com.tr

 Telefon: 0212 371 18 00



Yeni Mobil Uygulamamız A1 Capstone'u Keşfedin!



App Store



Google Play



A1 Capstone: Yatırımda Yeni Nesil Deneyim

A1 Capstone, yatırımcıların işlemlerini hızlı ve kullanıcı dostu bir arayüzle yönetebileceği yeni nesil mobil uygulamamızdır. Tek bir uygulama üzerinden piyasaları takip edin, analizler yapın, işlemlerinizi gerçekleştirin ve fırsatları kaçırmayın!