

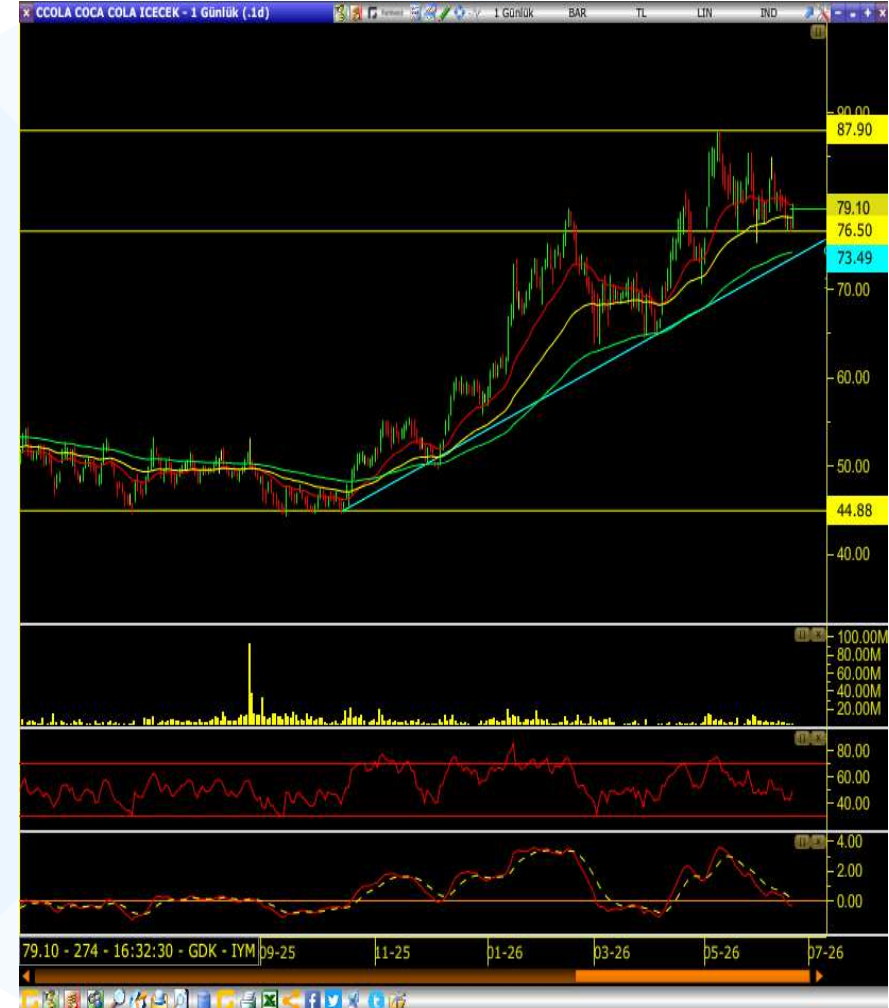
CCOLA Teknik Analiz

25.06.2026
SILA GİRGIN

Gösterge	Değer
Cari Fiyat	79.10
5 Günlük (Basit)	78.16
10 Günlük (Basit)	79.63
22 Günlük (Basit)	79.99
50 Günlük (Üssel)	78.12
100 Günlük (Üssel)	74.18
200 Günlük (Üssel)	68.01
Stochastik	↑
RSI	↑
MFI	↑
MOM	↓
MACD	↓

- Hissede teknik görünüm genel olarak güçlü kalmaya devam etse de son dönemde yükseliş hızında belirgin bir yavaşlama dikkat çekiyor.
- Uzun süredir devam eden yükseliş trendi içerisinde fiyat kısa, orta ve uzun vadeli hareketli ortalamaların üzerinde kalmayı başarırken, yükselen trend desteği de korunuyor.
- Son haftalarda 76,50–87,90 bandında yatay bir görünüm oluşması, hissede güçlü yükseliş sonrası konsolidasyon sürecine girildiğini gösteriyor.
- RSI göstergesi 50 seviyesinin üzerinde kalsa da önceki zirvelere göre aşağı yönlü eğilim sergileyerek momentum kaybına işaret ediyor. MACD tarafında da pozitif görünüm zayıflamış ve göstergeler aşağı yönlü hareket etmeye başlamış durumda.
- Buna rağmen fiyatın 76,50 ve özellikle 73,40 seviyelerinin üzerinde kalması ana yükseliş trendinin korunduğunu gösteriyor. 79,10 seviyesinin üzerinde kalıcılık sağlanması halinde 87,90 direncine doğru yeni yükseliş denemesi görülebilir. Olası geri çekilmelerde 76,50 ve 73,40 seviyeleri önemli destek bölgeleri olarak öne çıkıyor.

Destek	76.50	73.50	70.70
Direnç	81.30	85.50	87.90



Çekince

Burada yer alan yatırım bilgi, yorum ve tavsiyeleri yatırım danışmanlığı kapsamında değildir. Yatırım danışmanlığı hizmeti, yetkili kuruluşlar tarafından kişilerin risk ve getiri tercihleri dikkate alınarak kişiye özel sunulmaktadır. Burada yer alan yorum ve tavsiyeler ise genel niteliktedir. Bu tavsiyeler mali durumunuz ile risk ve getiri tercihlerinizle uygun olmayabilir. Bu nedenle, sadece burada yer alan bilgilere dayanılarak yatırım kararı verilmesi beklentilerinize uygun sonuçlar doğurmayabilir. Bu raporda yer alan bilgiler **A1 CAPITAL Yatırım Menkul Değerler A.Ş.’nin Araştırma Bölümü tarafından bilgi verme amacıyla hazırlanmış olup** herhangi bir hisse senedinin alım satımına ilişkin bir teklif içermemektedir. Veriler, güvenilir olduğuna inanılan kaynaklardan alınmıştır. Bu kaynaklardaki hata ve eksikliklerden ve bu bilgilerin ticari amaçlı kullanılmasından doğabilecek zararlardan A1 CAPITAL Yatırım Menkul Değerler A.Ş. hiçbir şekilde sorumlu tutulamaz.

İşbu rapordaki tüm görüş ve tahminler, söz konusu rapor tarihiyle A1 CAPITAL Yatırım Menkul Değerler A.Ş. Araştırma Bölümü’ne ait olup diğer GÜLER HOLDİNG Grubu şirketlerinin görüş ve tahminlerini temsil etmemektedir. Bu rapordaki tüm görüş ve bilgiler önceden haber verilmeksizin değiştirilebilir. A1 CAPITAL Yatırım ve diğer grup şirketleri bu raporda adı geçen şirketlerin hisselerinde pozisyon sahibi olabilir veya işlem yapabilir. Ayrıca, yatırımcılar bu raporda adı geçen şirketlerle A1 CAPITAL Yatırım ve diğer grup şirketlerinin yatırım bankacılığı ve/veya diğer iş ilişkileri içinde olabileceğini veya bu tür iş fırsatları arayışında olabileceğini kabul ederler.

Sağlıklı ve bol kazançlı günler dileriz.


A1 Capital Yatırım- Araştırma

M. Baki ATILAL - Genel Müdür Yardımcısı

Sıla GİRGIN - Araştırma Uzman Yardımcısı

İletişim Bilgileri

Genel Müdürlük

 Esentepe Mah. Büyükdere Cad. 1. Levent Plaza No:173 Kat:5, 34394 Şişli / İstanbul

 E-Posta: info@alcapital.com.tr  Telefon: 0212 371 18 00



Yeni Mobil Uygulamamız A1 Capstone'u Keşfedin!



App Store



Google Play



A1 Capstone: Yatırımda Yeni Nesil Deneyim

A1 Capstone, yatırımcıların işlemlerini hızlı ve kullanıcı dostu bir arayüzle yönetebileceği yeni nesil mobil uygulamamızdır. Tek bir uygulama üzerinden piyasaları takip edin, analizler yapın, işlemlerinizi gerçekleştirin ve fırsatları kaçırmayın!