

DMRGD Teknik Analiz

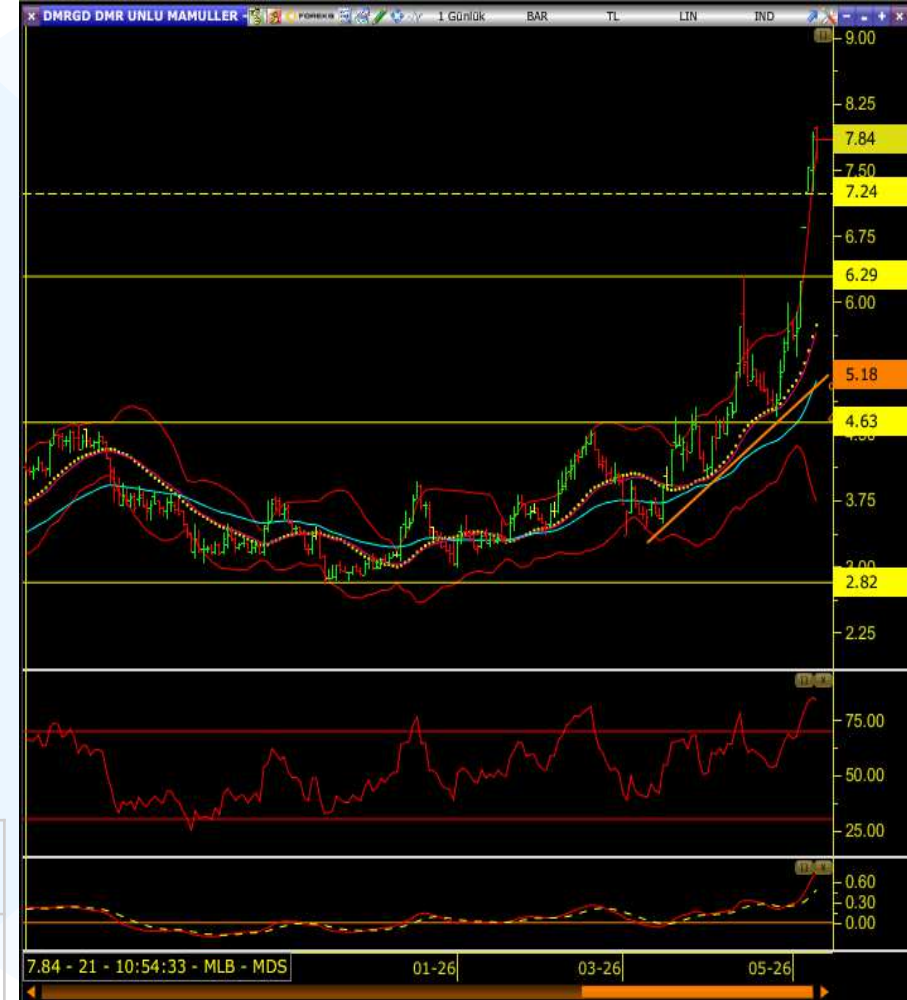
11.05.2026

ÖZGE BEYHAN

Gösterge	Değer
Cari Fiyat	7.84
5 Günlük (Basit)	7.27
10 Günlük (Basit)	6.39
22 Günlük (Basit)	5.67
50 Günlük (Üssel)	5.11
100 Günlük (Üssel)	4.51
200 Günlük (Üssel)	3.94
Stochastik	↑
RSI	↑
MFI	↑
MOM	↓
MACD	↑

- Hissede son dönemde güçlü alımların etkisiyle sert yükseliş hareketinin öne çıktığı ve kısa vadede ivmelenen fiyatlamayla birlikte önemli direnç seviyelerinin yukarı yönde aşıldığı görülmektedir. Ancak yükselişin oldukça dik bir görünüm kazanması kısa vadede aşırı alım bölgesine yaklaşıldığına işaret etmektedir.
- Cari fiyatın 5, 10, 22, 50, 100 ve 200 günlük hareketli ortalamaların tamamının belirgin şekilde üzerinde seyretmesi kısa, orta ve uzun vadeli teknik görünümün güçlü kaldığını göstermektedir. Özellikle kısa vadeli ortalamalardan ciddi ölçüde uzaklaşılması yükseliş momentumunun kuvvetli olduğuna işaret ederken, aynı zamanda kısa vadede kâr realizasyonu riskini de artırmaktadır.
- Teknik göstergeler tarafında Stokastik, RSI, MFI ve MACD göstergelerinin yukarı yönlü seyri alım iştahının güçlü şekilde devam ettiğini göstermektedir. Buna karşın Momentum göstergesindeki aşağı yönlü görünüm yükseliş hızında yavaşlama yaşanabileceğine ve kısa vadede soluklanma ihtimalinin arttığına işaret etmektedir.
- Bu çerçevede teknik görünüm genel olarak güçlü ve pozitif kalmaya devam etmekle birlikte, kısa vadeli göstergelerin aşırı alım bölgesine yaklaşması nedeniyle volatilitenin ve kâr realizasyonlarının artabileceği göz önünde bulundurulmalıdır.
- Geri çekilmelerin devamında bollinger üst bant 7.73 seviyesinde mevcut pozisyonlar korunabilir.
- Tepki denemelerinin devamında ilk etapta 8.00 seviyesinin üzerinde kapanışlar görmeliyiz.

Destek	7.73	7.54	7.24
Direnç	8.00	8.15	8.30





Çekince

Burada yer alan yatırım bilgi, yorum ve tavsiyeleri yatırım danışmanlığı kapsamında değildir. Yatırım danışmanlığı hizmeti, yetkili kuruluşlar tarafından kişilerin risk ve getiri tercihleri dikkate alınarak kişiye özel sunulmaktadır. Burada yer alan yorum ve tavsiyeler ise genel niteliktedir. Bu tavsiyeler mali durumunuz ile risk ve getiri tercihlerinizle uygun olmayabilir. Bu nedenle, sadece burada yer alan bilgilere dayanılarak yatırım kararı verilmesi beklentilerinize uygun sonuçlar doğurmayabilir. Bu raporda yer alan bilgiler A1 CAPITAL Yatırım Menkul Değerler A.Ş.'nin Araştırma Bölümü tarafından bilgi verme amacıyla hazırlanmış olup herhangi bir hisse senedinin alım satımına ilişkin bir teklif içermemektedir. Veriler, güvenilir olduğuna inanılan kaynaklardan alınmıştır. Bu kaynaklardaki hata ve eksikliklerden ve bu bilgilerin ticari amaçlı kullanılmasından doğabilecek zararlardan A1 CAPITAL Yatırım Menkul Değerler A.Ş. hiçbir şekilde sorumlu tutulamaz. İşbu rapordaki tüm görüş ve tahminler, söz konusu rapor tarihiyle A1 CAPITAL Yatırım Menkul Değerler A.Ş. Araştırma Bölümü'ne ait olup diğer GÜLER HOLDİNG Grubu şirketlerinin görüş ve tahminlerini temsil etmemektedir. Bu rapordaki tüm görüş ve bilgiler önceden haber verilmeksizin değiştirilebilir. A1 CAPITAL Yatırım ve diğer grup şirketleri bu raporda adı geçen şirketlerin hisselerinde pozisyon sahibi olabilir veya işlem yapabilir. Ayrıca, yatırımcılar bu raporda adı geçen şirketlerle A1 CAPITAL Yatırım ve diğer grup şirketlerinin yatırım bankacılığı ve/veya diğer iş ilişkileri içinde olabileceğini veya bu tür iş fırsatları arayışında olabileceğini kabul ederler.

Sağlıklı ve bol kazançlı günler dileriz.

A1 Capital Yatırım- Araştırma

Özge BEYHAN – Araştırma Uzmanı

İletişim Bilgileri

Genel Müdürlük

 Esentepe Mah. Büyükdere Cad. 1. Levent Plaza No:173 Kat:5, 34394 Şişli / İstanbul

 E-Posta: info@alcapital.com.tr

 Telefon: 0212 371 18 00



Yeni Mobil Uygulamamız A1 Capstone'u Keşfedin!



App Store



Google Play



A1 Capstone: Yatırımda Yeni Nesil Deneyim

A1 Capstone, yatırımcıların işlemlerini hızlı ve kullanıcı dostu bir arayüzle yönetebileceği yeni nesil mobil uygulamamızdır. Tek bir uygulama üzerinden piyasaları takip edin, analizler yapın, işlemlerinizi gerçekleştirin ve fırsatları kaçırmayın!