

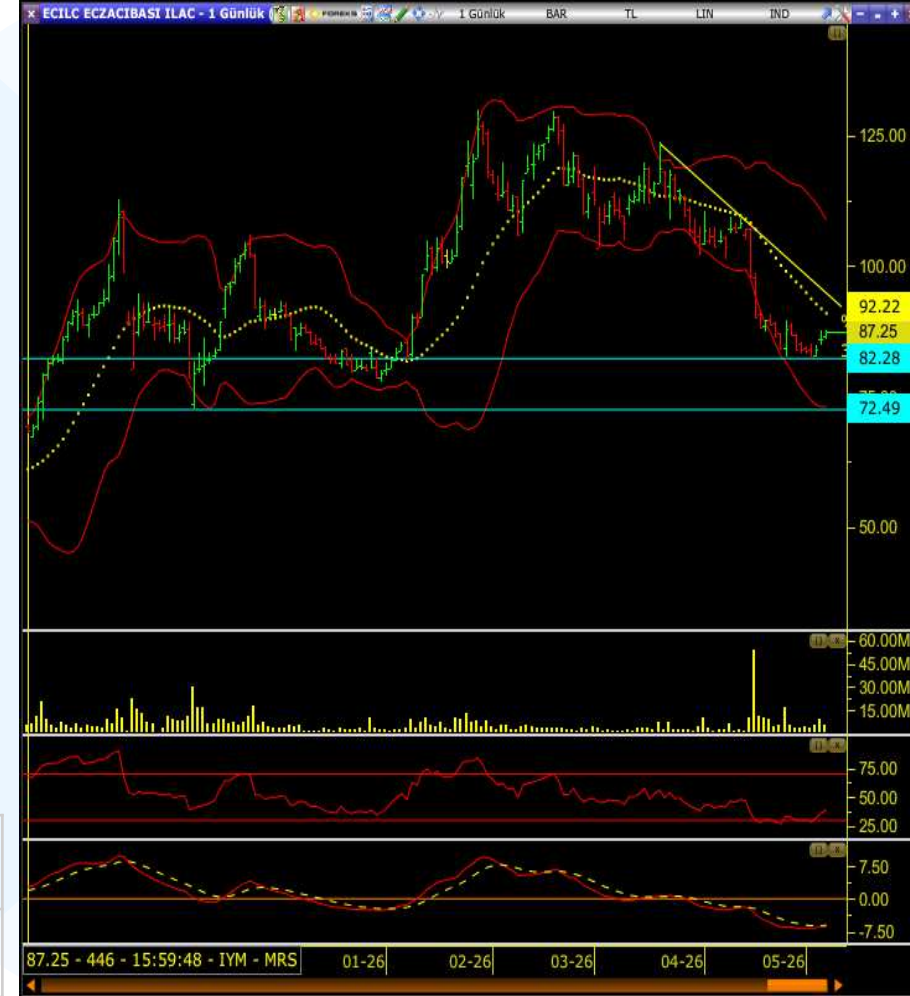
ECILC Teknik Analiz

7.05.2026
ÖZGE BEYHAN

Gösterge	Değer
Cari Fiyat	87.25
5 Günlük (Basit)	84.60
10 Günlük (Basit)	84.95
22 Günlük (Basit)	92.15
50 Günlük (Üssel)	98.20
100 Günlük (Üssel)	98.34
200 Günlük (Üssel)	89.22
Stochastik	↑
RSI	↑
MFI	↑
MOM	↑
MACD	↓

- Hissede orta vadede aşağı yönlü trendin etkisini sürdürdüğü, son dönemde ise dip bölgesinden gelen tepki alımlarıyla birlikte kısa vadeli toparlanma çabasının öne çıktığı görülmektedir.
- Cari fiyatın 5 ve 10 günlük hareketli ortalamaların üzerinde seyretmesi kısa vadeli görünümde toparlanmaya işaret ederken, 22, 50, 100 ve 200 günlük hareketli ortalamaların altında kalınması orta ve uzun vadeli görünümde zayıf yapının sürdüğünü göstermektedir.
- Teknik göstergeler tarafında Stokastik, RSI, MFI ve Momentum göstergelerinin yukarı yönlü sinyal üretmesi kısa vadeli alım iştahının güç kazandığını ve tepki hareketinin desteklendiğini göstermektedir. Buna karşın MACD göstergesinin aşağı yönlü seyri orta vadeli görünümde zayıflığın tamamen ortadan kalkmadığına işaret etmektedir.
- Bu çerçevede teknik görünüm kısa vadede toparlanma sinyalleri üretmekle birlikte, yükselişlerin kalıcılık kazanabilmesi için fiyatın öncelikle 22 günlük hareketli ortalama ile düşen trend bölgesi üzerine yerleşmesi önem taşımaktadır. Aksi halde mevcut hareketin tepki niteliğinde kalması ve dalgalı seyrin devam etmesi beklenebilir.
- Tepki denemelerinin artması halinde ilk etapta 89.00 seviyesinin üzerinde kapanışlar görmeliyiz.
- Olası geri çekilmelerin oluşumunda ise 85.75 seviyesinde mevcut pozisyonlar korunabilir.

Destek	85.75	84.45	82.30
Direnç	89.00	90.95	92.15





Çekince

Burada yer alan yatırım bilgi, yorum ve tavsiyeleri yatırım danışmanlığı kapsamında değildir. Yatırım danışmanlığı hizmeti, yetkili kuruluşlar tarafından kişilerin risk ve getiri tercihleri dikkate alınarak kişiye özel sunulmaktadır. Burada yer alan yorum ve tavsiyeler ise genel niteliktedir. Bu tavsiyeler mali durumunuz ile risk ve getiri tercihlerinizle uygun olmayabilir. Bu nedenle, sadece burada yer alan bilgilere dayanılarak yatırım kararı verilmesi beklentilerinize uygun sonuçlar doğurmayabilir. Bu raporda yer alan bilgiler A1 CAPITAL Yatırım Menkul Değerler A.Ş.'nin Araştırma Bölümü tarafından bilgi verme amacıyla hazırlanmış olup herhangi bir hisse senedinin alım satımına ilişkin bir teklif içermemektedir. Veriler, güvenilir olduğuna inanılan kaynaklardan alınmıştır. Bu kaynaklardaki hata ve eksikliklerden ve bu bilgilerin ticari amaçlı kullanılmasından doğabilecek zararlardan A1 CAPITAL Yatırım Menkul Değerler A.Ş. hiçbir şekilde sorumlu tutulamaz. İşbu rapordaki tüm görüş ve tahminler, söz konusu rapor tarihiyle A1 CAPITAL Yatırım Menkul Değerler A.Ş. Araştırma Bölümü'ne ait olup diğer GÜLER HOLDİNG Grubu şirketlerinin görüş ve tahminlerini temsil etmemektedir. Bu rapordaki tüm görüş ve bilgiler önceden haber verilmeksizin değiştirilebilir. A1 CAPITAL Yatırım ve diğer grup şirketleri bu raporda adı geçen şirketlerin hisselerinde pozisyon sahibi olabilir veya işlem yapabilir. Ayrıca, yatırımcılar bu raporda adı geçen şirketlerle A1 CAPITAL Yatırım ve diğer grup şirketlerinin yatırım bankacılığı ve/veya diğer iş ilişkileri içinde olabileceğini veya bu tür iş fırsatları arayışında olabileceğini kabul ederler.

Sağlıklı ve bol kazançlı günler dileriz.

A1 Capital Yatırım- Araştırma


Özge BEYHAN – Araştırma Uzmanı

İletişim Bilgileri

Genel Müdürlük

 Esentepe Mah. Büyükdere Cad. 1. Levent Plaza No:173 Kat:5, 34394 Şişli / İstanbul

 E-Posta: info@alcapital.com.tr

 Telefon: 0212 371 18 00



Yeni Mobil Uygulamamız A1 Capstone'u Keşfedin!



App Store



Google Play



A1 Capstone: Yatırımda Yeni Nesil Deneyim

A1 Capstone, yatırımcıların işlemlerini hızlı ve kullanıcı dostu bir arayüzle yönetebileceği yeni nesil mobil uygulamamızdır. Tek bir uygulama üzerinden piyasaları takip edin, analizler yapın, işlemlerinizi gerçekleştirin ve fırsatları kaçırmayın!