

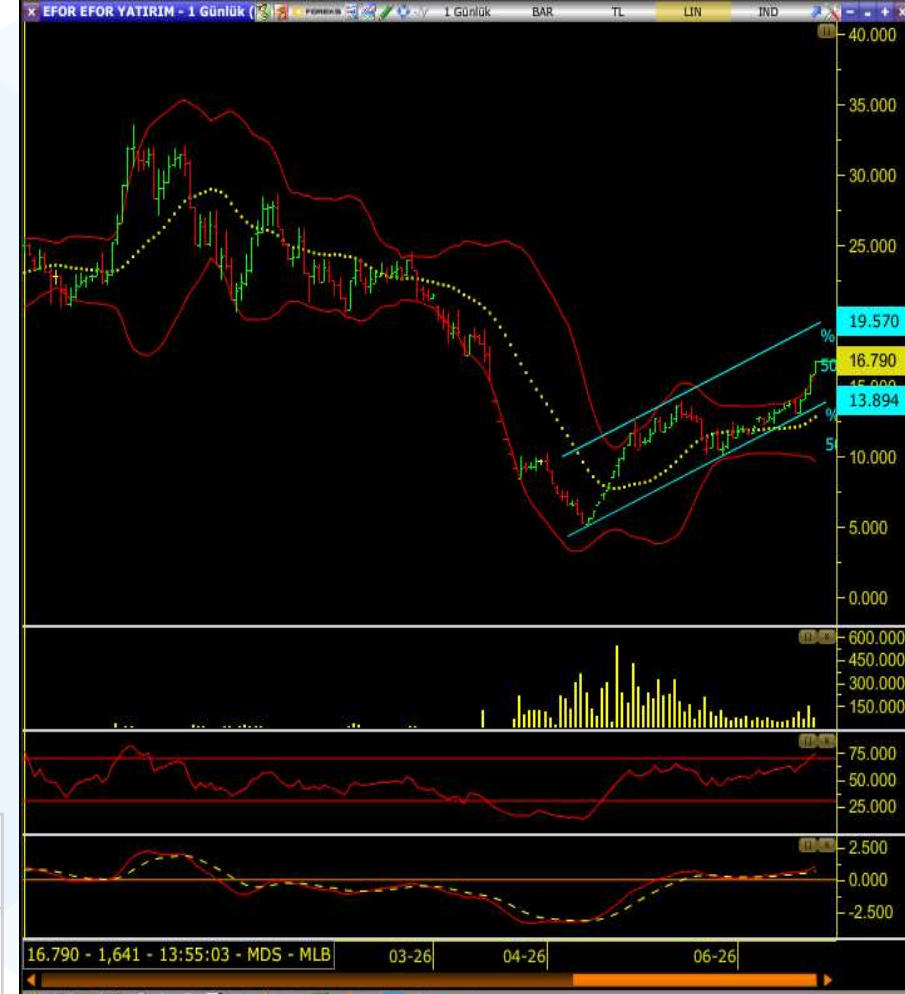
EFOR Teknik Analiz

22.06.2026
ÖZGE BEYHAN

Gösterge	Değer
Cari Fiyat	16.79
5 Günlük (Basit)	14.81
10 Günlük (Basit)	14.02
22 Günlük (Basit)	12.68
50 Günlük (Üssel)	12.87
100 Günlük (Üssel)	14.58
200 Günlük (Üssel)	16.43
Stochastik	↑
RSI	↑
MFI	↑
MOM	↑
MACD	↑

- Hissede uzun süreli düşüş eğiliminin ardından güçlü toparlanma hareketinin devam ettiği ve son dönemde yükselen trend içerisinde yukarı yönlü seyrin korunduğu görülmektedir.
- Cari fiyatın 5, 10, 22, 50, 100 ve 200 günlük hareketli ortalamaların tamamının üzerinde seyretmesi kısa, orta ve uzun vadeli teknik görünümün güçlü kaldığını göstermektedir. Özellikle fiyatın orta ve uzun vadeli ortalamaların belirgin şekilde üzerinde bulunması yükseliş trendinin sağlıklı şekilde devam ettiğine işaret etmektedir.
- Teknik göstergeler tarafında Stokastik, RSI, MFI, Momentum ve MACD göstergelerinin tamamının yukarı yönlü sinyal üretmesi alım iştahının güçlü şekilde devam ettiğini ve yükseliş hareketinin geniş tabanlı destek bulduğunu göstermektedir. Göstergelerdeki eş zamanlı pozitif görünüm, yükseliş momentumunun korunduğuna ve trendin güç kazanmaya devam ettiğine işaret etmektedir.
- Bu çerçevede teknik görünüm güçlü ve pozitif seyrini korumaktadır. Bununla birlikte kısa vadeli göstergelerin aşırı alım bölgelerine yaklaşması nedeniyle zaman zaman kâr realizasyonları görülebilse de mevcut görünüm yükseliş trendinin devamına işaret etmektedir.
- Tepki alımlarının hız kazanması halinde ilk etapta 17.12 direnç seviyesini takip edebiliriz.
- Olası kâr realizasyonlarında ise hem 200 günlük ortalaması hem de bollinger üst bant 16.40 seviyesinde mevcut pozisyonlar korunabilir.

Destek	16.40	16.00	15.85
Direnç	17.12	17.60	18.04





Çekince

Burada yer alan yatırım bilgi, yorum ve tavsiyeleri yatırım danışmanlığı kapsamında değildir. Yatırım danışmanlığı hizmeti, yetkili kuruluşlar tarafından kişilerin risk ve getiri tercihleri dikkate alınarak kişiye özel sunulmaktadır. Burada yer alan yorum ve tavsiyeler ise genel niteliktedir. Bu tavsiyeler mali durumunuz ile risk ve getiri tercihlerinizle uygun olmayabilir. Bu nedenle, sadece burada yer alan bilgilere dayanılarak yatırım kararı verilmesi beklentilerinize uygun sonuçlar doğurmayabilir. Bu raporda yer alan bilgiler A1 CAPITAL Yatırım Menkul Değerler A.Ş.'nin Araştırma Bölümü tarafından bilgi verme amacıyla hazırlanmış olup herhangi bir hisse senedinin alım satımına ilişkin bir teklif içermemektedir. Veriler, güvenilir olduğuna inanılan kaynaklardan alınmıştır. Bu kaynaklardaki hata ve eksikliklerden ve bu bilgilerin ticari amaçlı kullanılmasından doğabilecek zararlardan A1 CAPITAL Yatırım Menkul Değerler A.Ş. hiçbir şekilde sorumlu tutulamaz. İşbu rapordaki tüm görüş ve tahminler, söz konusu rapor tarihiyle A1 CAPITAL Yatırım Menkul Değerler A.Ş. Araştırma Bölümü'ne ait olup diğer GÜLER HOLDİNG Grubu şirketlerinin görüş ve tahminlerini temsil etmemektedir. Bu rapordaki tüm görüş ve bilgiler önceden haber verilmeksizin değiştirilebilir. A1 CAPITAL Yatırım ve diğer grup şirketleri bu raporda adı geçen şirketlerin hisselerinde pozisyon sahibi olabilir veya işlem yapabilir. Ayrıca, yatırımcılar bu raporda adı geçen şirketlerle A1 CAPITAL Yatırım ve diğer grup şirketlerinin yatırım bankacılığı ve/veya diğer iş ilişkileri içinde olabileceğini veya bu tür iş fırsatları arayışında olabileceğini kabul ederler.


Sağlıklı ve bol kazançlı günler dileriz.

A1 Capital Yatırım- Araştırma


Özge BEYHAN – Araştırma Uzmanı

İletişim Bilgileri

Genel Müdürlük

 Esentepe Mah. Büyükdere Cad. 1. Levent Plaza No:173 Kat:5, 34394 Şişli / İstanbul

 E-Posta: info@alcapital.com.tr

 Telefon: 0212 371 18 00



Yeni Mobil Uygulamamız A1 Capstone'u Keşfedin!



App Store



Google Play



A1 Capstone: Yatırımda Yeni Nesil Deneyim

A1 Capstone, yatırımcıların işlemlerini hızlı ve kullanıcı dostu bir arayüzle yönetebileceği yeni nesil mobil uygulamamızdır. Tek bir uygulama üzerinden piyasaları takip edin, analizler yapın, işlemlerinizi gerçekleştirin ve fırsatları kaçırmayın!