

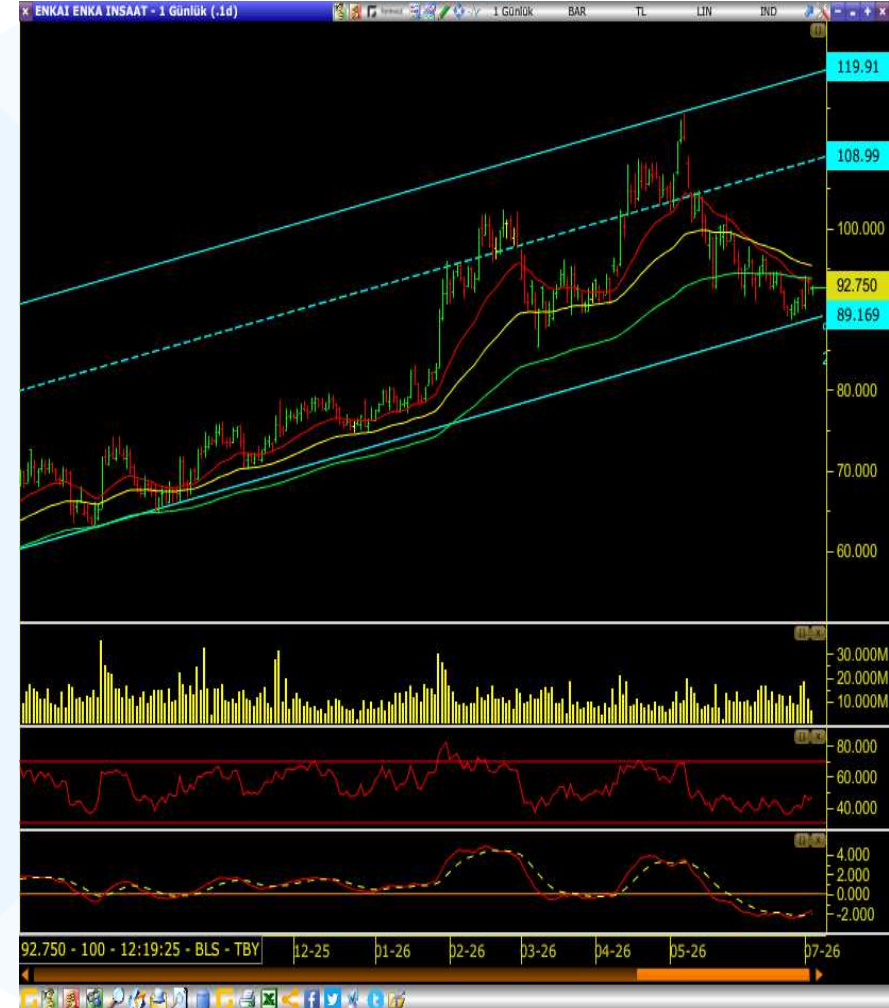
# ENKAI Teknik Analiz

03.07.2026  
SILA GİRGIN

Gösterge	Değer
Cari Fiyat	92.75
5 Günlük (Basit)	91.96
10 Günlük (Basit)	91.25
22 Günlük (Basit)	92.87
50 Günlük (Üssel)	95.35
100 Günlük (Üssel)	93.59
200 Günlük (Üssel)	86.35
<b>Stochastik</b>	
<b>RSI</b>	
<b>MFI</b>	
<b>MOM</b>	
<b>MACD</b>	

- Hisse, uzun vadeli yükselen kanal içerisinde hareketi korumasına rağmen son haftalarda kar satışlarının etkisiyle kanal alt bandına doğru geri çekildi.
- Son işlem günlerinde ise satış baskısının zayıfladığı ve fiyatın 89,15 desteği üzerinde tutunma çabası gösterdiği görülüyor.
- Kısa vadeli ortalamaların hala baskı oluşturmaya devam etmesine karşı RSI göstergesinin aşırı satım bölgesinden uzaklaşarak yukarı yönlü toparlanma sinyali vermesi ve MACD'deki negatif eğilimin de momentum kaybetmeye başlaması tepki alımlarının güç kazanabileceğine işaret ediyor.
- Hissenin hareketli ortalamalarının üzerine yerleşmesi durumunda ilk etapta kanalın orta bandına denk gelen 109 TL seviyesi hedeflenebilir. Bu seviyenin aşılması halinde uzun vadeli yükselen kanalın üst bandına doğru hareketin devam etme potansiyeli artacaktır.
- Buna karşılık 89,15 desteğinin aşağı yönlü kırılması halinde satış baskısının yeniden artması ve kanal alt bandına doğru geri çekilmenin derinleşmesi riski göz ardı edilmemelidir.

<b>Destek</b>	<b>89.15</b>	<b>85.25</b>	<b>80.40</b>
<b>Direnç</b>	<b>96.70</b>	<b>101.80</b>	<b>109.00</b>



# Çekince

Burada yer alan yatırım bilgi, yorum ve tavsiyeleri yatırım danışmanlığı kapsamında değildir. Yatırım danışmanlığı hizmeti, yetkili kuruluşlar tarafından kişilerin risk ve getiri tercihleri dikkate alınarak kişiye özel sunulmaktadır. Burada yer alan yorum ve tavsiyeler ise genel niteliktedir. Bu tavsiyeler mali durumunuz ile risk ve getiri tercihlerinizle uygun olmayabilir. Bu nedenle, sadece burada yer alan bilgilere dayanılarak yatırım kararı verilmesi beklentilerinize uygun sonuçlar doğurmayabilir. Bu raporda yer alan bilgiler **A1 CAPITAL Yatırım Menkul Değerler A.Ş.’nin Araştırma Bölümü tarafından bilgi verme amacıyla hazırlanmış olup** herhangi bir hisse senedinin alım satımına ilişkin bir teklif içermemektedir. Veriler, güvenilir olduğuna inanılan kaynaklardan alınmıştır. Bu kaynaklardaki hata ve eksikliklerden ve bu bilgilerin ticari amaçlı kullanılmasından doğabilecek zararlardan A1 CAPITAL Yatırım Menkul Değerler A.Ş. hiçbir şekilde sorumlu tutulamaz.

**İşbu rapordaki tüm görüş ve tahminler, söz konusu rapor tarihiyle A1 CAPITAL Yatırım Menkul Değerler A.Ş. Araştırma Bölümü’ne ait olup** diğer GÜLER HOLDİNG Grubu şirketlerinin görüş ve tahminlerini temsil etmemektedir. Bu rapordaki tüm görüş ve bilgiler önceden haber vermeksizin değiştirilebilir. A1 CAPITAL Yatırım ve diğer grup şirketleri bu raporda adı geçen şirketlerin hisselerinde pozisyon sahibi olabilir veya işlem yapabilir. Ayrıca, yatırımcılar bu raporda adı geçen şirketlerle A1 CAPITAL Yatırım ve diğer grup şirketlerinin yatırım bankacılığı ve/veya diğer iş ilişkileri içinde olabileceğini veya bu tür iş fırsatları arayışında olabileceğini kabul ederler.

Sağlıklı ve bol kazançlı günler dileriz.


## A1 Capital Yatırım- Araştırma

M. Baki ATILAL - Genel Müdür Yardımcısı

Sıla GİRGIN - Araştırma Uzman Yardımcısı

# İletişim Bilgileri

## Genel Müdürlük

 Esentepe Mah. Büyükdere Cad. 1. Levent Plaza No:173 Kat:5, 34394 Şişli / İstanbul

 E-Posta: info@alcapital.com.tr  Telefon: 0212 371 18 00



## Yeni Mobil Uygulamamız A1 Capstone'u Keşfedin!



App Store



Google Play



### A1 Capstone: Yatırımda Yeni Nesil Deneyim

A1 Capstone, yatırımcıların işlemlerini hızlı ve kullanıcı dostu bir arayüzle yönetebileceği yeni nesil mobil uygulamamızdır. Tek bir uygulama üzerinden piyasaları takip edin, analizler yapın, işlemlerinizi gerçekleştirin ve fırsatları kaçırmayın!