

IMASM Teknik Analiz

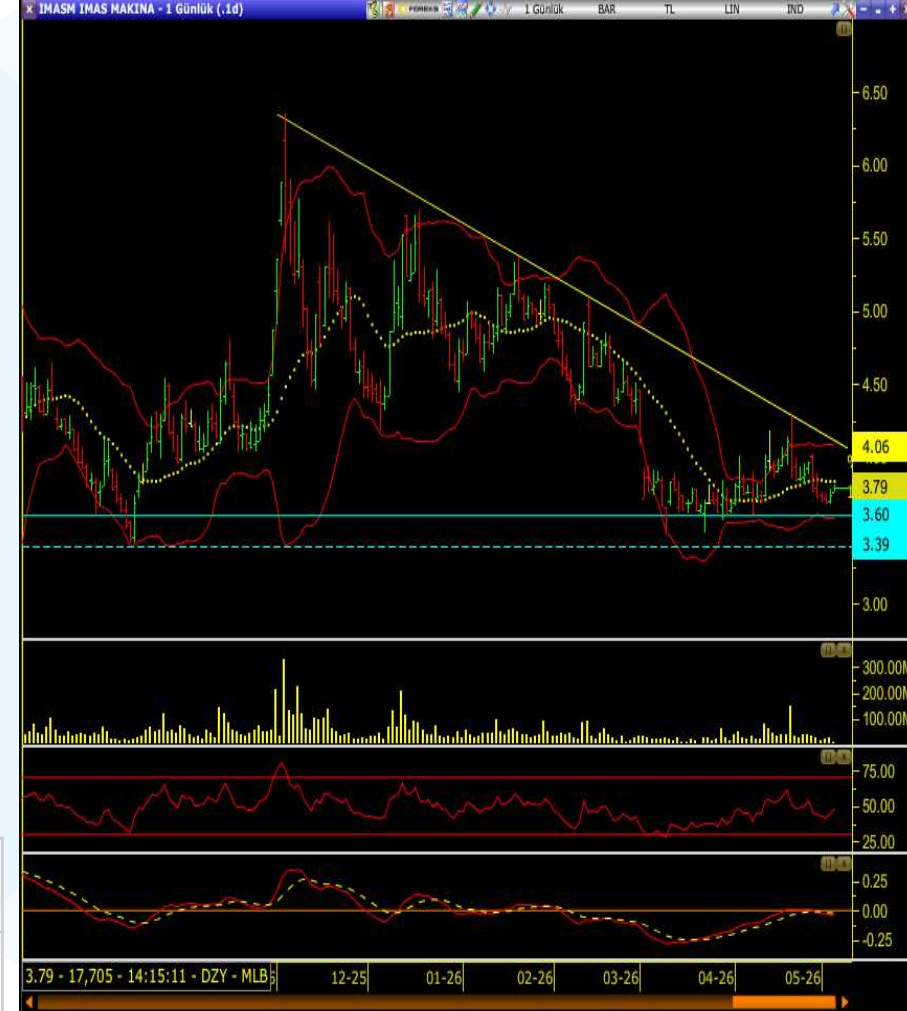
6.05.2026

ÖZGE BEYHAN

Gösterge	Değer
Cari Fiyat	3.79
5 Günlük (Basit)	3.73
10 Günlük (Basit)	3.80
22 Günlük (Basit)	3.83
50 Günlük (Üssel)	3.94
100 Günlük (Üssel)	4.12
200 Günlük (Üssel)	4.11
Stochastik	↑
RSI	↑
MFI	↑
MOM	↑
MACD	↓

- Hissede orta vadede devam eden düşen trendin ardından dip bölgesinde dengelenme çabasının öne çıktığı, son dönemde ise düşen trend direncine yakın bölgede yatay-sıkışık bir görünüm olduğu izlenmektedir.
- Cari fiyatın 5 günlük hareketli ortalamasının hafif üzerinde bulunması çok kısa vadede toparlanma sinyali verirken, 10, 22, 50, 100 ve 200 günlük hareketli ortalamaların altında seyretmesi orta ve uzun vadeli görünümde temkinli duruşun sürdüğüne işaret etmektedir.
- Teknik göstergeler tarafında Stokastik, RSI, MFI ve Momentum göstergelerinin yukarı yönlü sinyal üretmesi kısa vadeli toparlanma eğiliminin güç kazandığını göstermektedir. Buna karşın MACD göstergesinin aşağı yönlü seyri yükselişin henüz tam teyit kazanmadığına ve direnç bölgesinde temkinli olunması gerektiğine işaret etmektedir.
- Bu çerçevede teknik görünüm kısa vadede toparlanma sinyalleri üretmekle birlikte, orta vadeli zayıf yapının tamamen sona erdiğinden söz edilebilmesi için fiyatın düşen trend direnci ile hareketli ortalamalar üzerine yerleşmesi önem taşımaktadır. Aksi halde mevcut bölgeden gelebilecek satışlarla dalgalı seyrin devam etmesi beklenebilir.
- Tepki denemelerinin artması halinde ilk etapta bollinger orta banda denk gelen 3.83 seviyesinin üzerinde kapanışlar görmeliyiz.
- Olası geri çekilmelerin oluşumunda ise 3.73 seviyesinde mevcut pozisyonlar korunabilir.

Destek	3.73	3.67	3.60
Direnç	3.83	3.92	4.09





Çekince

Burada yer alan yatırım bilgi, yorum ve tavsiyeleri yatırım danışmanlığı kapsamında değildir. Yatırım danışmanlığı hizmeti, yetkili kuruluşlar tarafından kişilerin risk ve getiri tercihleri dikkate alınarak kişiye özel sunulmaktadır. Burada yer alan yorum ve tavsiyeler ise genel niteliktedir. Bu tavsiyeler mali durumunuz ile risk ve getiri tercihlerinizle uygun olmayabilir. Bu nedenle, sadece burada yer alan bilgilere dayanılarak yatırım kararı verilmesi beklentilerinize uygun sonuçlar doğurmayabilir. Bu raporda yer alan bilgiler A1 CAPITAL Yatırım Menkul Değerler A.Ş.'nin Araştırma Bölümü tarafından bilgi verme amacıyla hazırlanmış olup herhangi bir hisse senedinin alım satımına ilişkin bir teklif içermemektedir. Veriler, güvenilir olduğuna inanılan kaynaklardan alınmıştır. Bu kaynaklardaki hata ve eksikliklerden ve bu bilgilerin ticari amaçlı kullanılmasından doğabilecek zararlardan A1 CAPITAL Yatırım Menkul Değerler A.Ş. hiçbir şekilde sorumlu tutulamaz. İşbu rapordaki tüm görüş ve tahminler, söz konusu rapor tarihiyle A1 CAPITAL Yatırım Menkul Değerler A.Ş. Araştırma Bölümü'ne ait olup diğer GÜLER HOLDİNG Grubu şirketlerinin görüş ve tahminlerini temsil etmemektedir. Bu rapordaki tüm görüş ve bilgiler önceden haber verilmeksizin değiştirilebilir. A1 CAPITAL Yatırım ve diğer grup şirketleri bu raporda adı geçen şirketlerin hisselerinde pozisyon sahibi olabilir veya işlem yapabilir. Ayrıca, yatırımcılar bu raporda adı geçen şirketlerle A1 CAPITAL Yatırım ve diğer grup şirketlerinin yatırım bankacılığı ve/veya diğer iş ilişkileri içinde olabileceğini veya bu tür iş fırsatları arayışında olabileceğini kabul ederler.

Sağlıklı ve bol kazançlı günler dileriz.

A1 Capital Yatırım- Araştırma


Özge BEYHAN – Araştırma Uzmanı

İletişim Bilgileri

Genel Müdürlük

 Esentepe Mah. Büyükdere Cad. 1. Levent Plaza No:173 Kat:5, 34394 Şişli / İstanbul

 E-Posta: info@alcapital.com.tr

 Telefon: 0212 371 18 00



Yeni Mobil Uygulamamız A1 Capstone'u Keşfedin!



App Store



Google Play



A1 Capstone: Yatırımda Yeni Nesil Deneyim

A1 Capstone, yatırımcıların işlemlerini hızlı ve kullanıcı dostu bir arayüzle yönetebileceği yeni nesil mobil uygulamamızdır. Tek bir uygulama üzerinden piyasaları takip edin, analizler yapın, işlemlerinizi gerçekleştirin ve fırsatları kaçırmayın!