

LINK Teknik Analiz

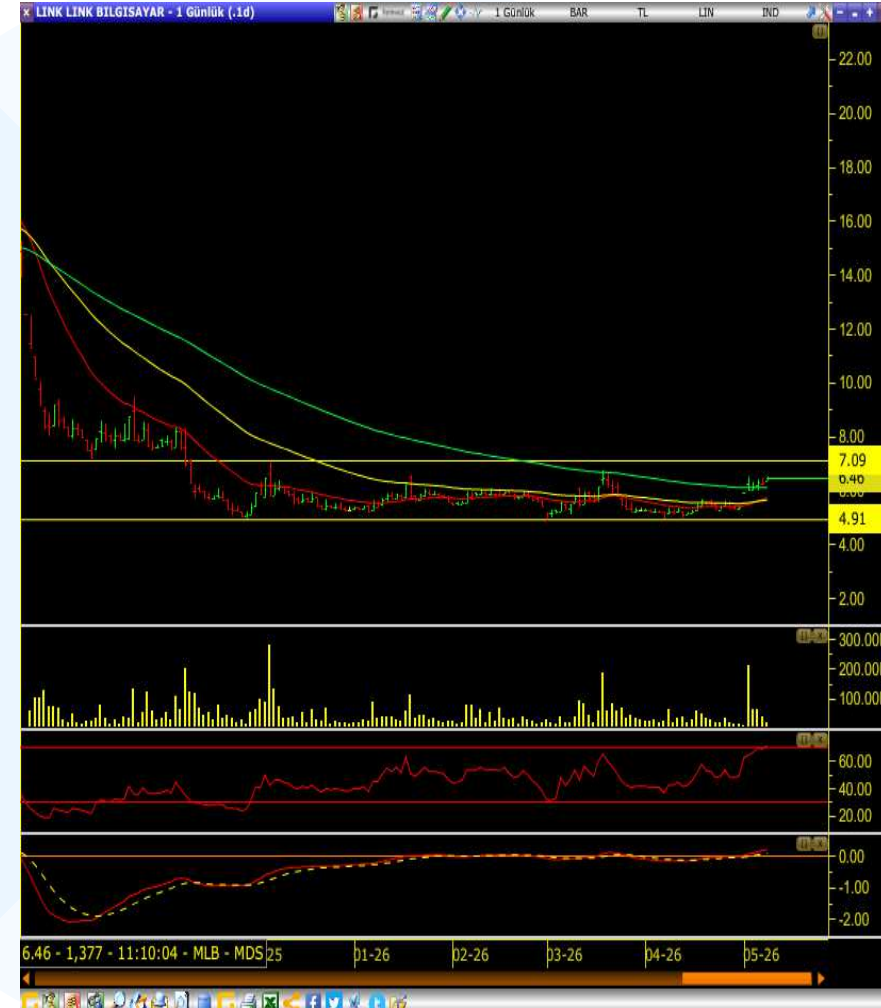
11.05.2026

SILA GİRGIN

Gösterge	Değer
Cari Fiyat	6.46
5 Günlük (Basit)	6.24
10 Günlük (Basit)	5.87
22 Günlük (Basit)	5.58
50 Günlük (Üssel)	5.66
100 Günlük (Üssel)	6.11
200 Günlük (Üssel)	7.57
Stochastik	↑
RSI	↑
MFI	↓
MOM	↑
MACD	↑

- Hisse, uzun süredir devam eden düşüş trendi ardından 4,90–5 TL bandında güçlü bir taban oluşturma çabası gösterirken, son dönemde artan hacim desteğiyle birlikte kısa vadeli toparlanma sinyalleri üretmeye başladı.
- 6,40–6,50 TL bölgesinde işlem görürken kısa vadeli hareketli ortalamaların üzerine çıkmış durumda ve orta vadeli ortalamalara doğru yaklaşım dikkat çekiyor. Özellikle 6,50–7,10 TL bandı kritik direnç bölgesi konumunda; bu alan aynı zamanda düşen trend ve uzun vadeli ortalamalar kesişim bölgesi olduğu için satış baskısının artabileceği önemli bir eşik niteliğinde.
- Son yükseliş denemelerinde hacimde gözlenen artış ve RSI göstergesinin 60 seviyesine yaklaşması momentumun güç kazandığına işaret ediyor. MACD tarafında da negatif bölgeden toparlanma eğilimi sürerken göstergelerin yukarı yönlü görünümü teknik görünümü destekliyor.
- 7,10 TL üzeri kalıcılık sağlanabilirse hissede orta vadeli toparlanmanın ivme kazanması ve 7,80–8,00 TL bandına doğru alan açılması mümkün olabilir. Olası geri çekilmelerde 6,28 ve özellikle 4,90 TL destek bölgesi ana görünüm açısından kritik önem taşımaya devam ediyor.

Destek	6.28	6.00	5.70
Direnç	6.63	6.75	7.10



Çekince

Burada yer alan yatırım bilgi, yorum ve tavsiyeleri yatırım danışmanlığı kapsamında değildir. Yatırım danışmanlığı hizmeti, yetkili kuruluşlar tarafından kişilerin risk ve getiri tercihleri dikkate alınarak kişiye özel sunulmaktadır. Burada yer alan yorum ve tavsiyeler ise genel niteliktedir. Bu tavsiyeler mali durumunuz ile risk ve getiri tercihlerinizle uygun olmayabilir. Bu nedenle, sadece burada yer alan bilgilere dayanılarak yatırım kararı verilmesi beklentilerinize uygun sonuçlar doğurmayabilir. Bu raporda yer alan bilgiler **A1 CAPITAL Yatırım Menkul Değerler A.Ş.'nin Araştırma Bölümü tarafından bilgi verme amacıyla hazırlanmış olup** herhangi bir hisse senedinin alım satımına ilişkin bir teklif içermemektedir. Veriler, güvenilir olduğuna inanılan kaynaklardan alınmıştır. Bu kaynaklardaki hata ve eksikliklerden ve bu bilgilerin ticari amaçlı kullanılmasından doğabilecek zararlardan A1 CAPITAL Yatırım Menkul Değerler A.Ş. hiçbir şekilde sorumlu tutulamaz.

İşbu rapordaki tüm görüş ve tahminler, söz konusu rapor tarihiyle A1 CAPITAL Yatırım Menkul Değerler A.Ş. Araştırma Bölümü'ne ait olup diğer GÜLER HOLDİNG Grubu şirketlerinin görüş ve tahminlerini temsil etmemektedir. Bu rapordaki tüm görüş ve bilgiler önceden haber verilmeksizin değiştirilebilir. A1 CAPITAL Yatırım ve diğer grup şirketleri bu raporda adı geçen şirketlerin hisselerinde pozisyon sahibi olabilir veya işlem yapabilir. Ayrıca, yatırımcılar bu raporda adı geçen şirketlerle A1 CAPITAL Yatırım ve diğer grup şirketlerinin yatırım bankacılığı ve/veya diğer iş ilişkileri içinde olabileceğini veya bu tür iş fırsatları arayışında olabileceğini kabul ederler.

Sağlıklı ve bol kazançlı günler dileriz.

A1 Capital Yatırım- Araştırma

M. Baki ATILAL - Genel Müdür Yardımcısı

Sıla GİRGIN - Araştırma Uzman Yardımcısı

İletişim Bilgileri

Genel Müdürlük

 Esentepe Mah. Büyükdere Cad.1. Levent Plaza No:173 Kat:5, 34394 Şişli / İstanbul

 E-Posta: info@alcapital.com.tr  Telefon: 0212 371 18 00



Yeni Mobil Uygulamamız A1 Capstone'u Keşfedin!



App Store



Google Play



A1 Capstone: Yatırımda Yeni Nesil Deneyim

A1 Capstone, yatırımcıların işlemlerini hızlı ve kullanıcı dostu bir arayüzle yönetebileceği yeni nesil mobil uygulamamızdır. Tek bir uygulama üzerinden piyasaları takip edin, analizler yapın, işlemlerinizi gerçekleştirin ve fırsatları kaçırmayın!