

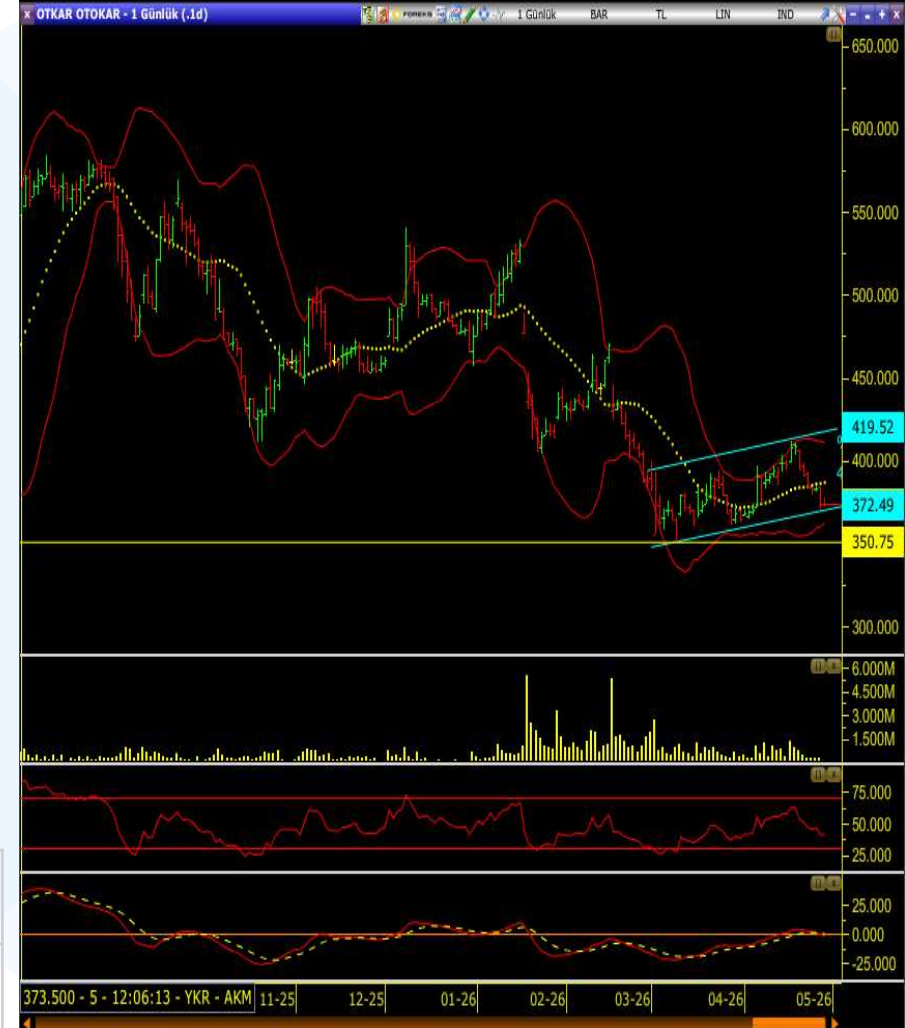
# OTKAR Teknik Analiz

29.04.2026  
ÖZGE BEYHAN

Gösterge	Değer
<b>Cari Fiyat</b>	373.50
<b>5 Günlük (Basit)</b>	379.25
<b>10 Günlük (Basit)</b>	389.65
<b>22 Günlük (Basit)</b>	384.81
<b>50 Günlük (Üssel)</b>	393.92
<b>100 Günlük (Üssel)</b>	414.52
<b>200 Günlük (Üssel)</b>	436.18
<b>Stochastik</b>	↓
<b>RSI</b>	↓
<b>MFI</b>	↓
<b>MOM</b>	↑
<b>MACD</b>	↓

- Hissede orta vadede düşüş trendinin ardından sınırlı toparlanma denemeleri görülsede yükselişin kalıcılık sağlayamadığı ve son dönemde yeniden zayıf görünümün öne çıktığı izlenmektedir.
- Cari fiyatın 5, 10, 22, 50, 100 ve 200 günlük hareketli ortalamaların tamamının altında seyretmesi kısa, orta ve uzun vadeli teknik görünümün zayıf kaldığına işaret etmektedir.
- Teknik göstergeler tarafında Momentum göstergesinin yukarı yönlü seyri tepki alımı potansiyeline işaret etse de, Stokastik, RSI, MFI ve MACD göstergelerinin aşağı yönlü sinyal üretmesi satış baskısının sürdüğünü ve toparlanma çabalarının henüz güç kazanmadığını göstermektedir.
- Bu çerçevede teknik görünüm genel olarak negatif seyrini korumakta olup, olası tepki hareketlerinin kalıcılık kazanabilmesi için fiyatın öncelikle kısa vadeli ortalamalar üzerine yerleşmesi ve zayıf göstergelerde toparlanma görülmesi gerekmektedir.
- Geri çekilmelerin devamında 366.00 seviyesinde mevcut pozisyonlar korunabilir.
- Olası tepki denemelerinin oluşumunda ise ilk etapta kısa vadeli ortalamasına denk gelen 379.75 seviyesinin üzerinde kapanışlar görmeliyiz.

<b>Destek</b>	<b>366.00</b>	<b>362.00</b>	<b>350.75</b>
<b>Direnç</b>	<b>379.75</b>	<b>386.00</b>	<b>393.25</b>





# Çekince

Burada yer alan yatırım bilgi, yorum ve tavsiyeleri yatırım danışmanlığı kapsamında değildir. Yatırım danışmanlığı hizmeti, yetkili kuruluşlar tarafından kişilerin risk ve getiri tercihleri dikkate alınarak kişiye özel sunulmaktadır. Burada yer alan yorum ve tavsiyeler ise genel niteliktedir. Bu tavsiyeler mali durumunuz ile risk ve getiri tercihlerinizle uygun olmayabilir. Bu nedenle, sadece burada yer alan bilgilere dayanılarak yatırım kararı verilmesi beklentilerinize uygun sonuçlar doğurmayabilir. Bu raporda yer alan bilgiler A1 CAPITAL Yatırım Menkul Değerler A.Ş.'nin Araştırma Bölümü tarafından bilgi verme amacıyla hazırlanmış olup herhangi bir hisse senedinin alım satımına ilişkin bir teklif içermemektedir. Veriler, güvenilir olduğuna inanılan kaynaklardan alınmıştır. Bu kaynaklardaki hata ve eksikliklerden ve bu bilgilerin ticari amaçlı kullanılmasından doğabilecek zararlardan A1 CAPITAL Yatırım Menkul Değerler A.Ş. hiçbir şekilde sorumlu tutulamaz. İşbu rapordaki tüm görüş ve tahminler, söz konusu rapor tarihiyle A1 CAPITAL Yatırım Menkul Değerler A.Ş. Araştırma Bölümü'ne ait olup diğer GÜLER HOLDİNG Grubu şirketlerinin görüş ve tahminlerini temsil etmemektedir. Bu rapordaki tüm görüş ve bilgiler önceden haber verilmeksizin değiştirilebilir. A1 CAPITAL Yatırım ve diğer grup şirketleri bu raporda adı geçen şirketlerin hisselerinde pozisyon sahibi olabilir veya işlem yapabilir. Ayrıca, yatırımcılar bu raporda adı geçen şirketlerle A1 CAPITAL Yatırım ve diğer grup şirketlerinin yatırım bankacılığı ve/veya diğer iş ilişkileri içinde olabileceğini veya bu tür iş fırsatları arayışında olabileceğini kabul ederler.

Sağlıklı ve bol kazançlı günler dileriz.

**A1 Capital Yatırım- Araştırma**

Özge BEYHAN – Araştırma Uzmanı

# İletişim Bilgileri

## Genel Müdürlük

 Esentepe Mah. Büyükdere Cad. 1. Levent Plaza No:173 Kat:5, 34394 Şişli / İstanbul

 E-Posta: [info@alcapital.com.tr](mailto:info@alcapital.com.tr)

 Telefon: 0212 371 18 00



## Yeni Mobil Uygulamamız A1 Capstone'u Keşfedin!



App Store



Google Play



A1 Capstone: Yatırımda Yeni Nesil Deneyim

A1 Capstone, yatırımcıların işlemlerini hızlı ve kullanıcı dostu bir arayüzle yönetebileceği yeni nesil mobil uygulamamızdır. Tek bir uygulama üzerinden piyasaları takip edin, analizler yapın, işlemlerinizi gerçekleştirin ve fırsatları kaçırmayın!