

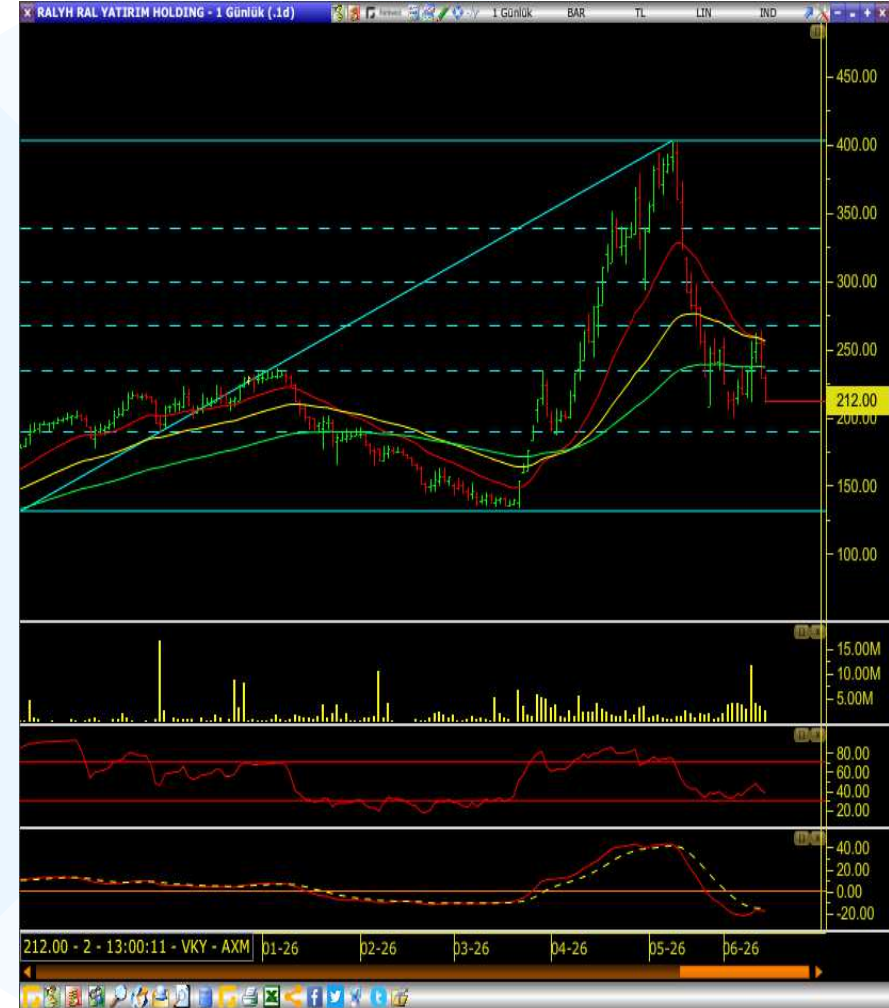
RALYH Teknik Analiz

12.06.2026
SILA GİRGIN

Gösterge	Değer
Cari Fiyat	212.00
5 Günlük (Basit)	234.64
10 Günlük (Basit)	226.14
22 Günlük (Basit)	263.62
50 Günlük (Üssel)	255.97
100 Günlük (Üssel)	236.75
200 Günlük (Üssel)	205.50
Stochastik	↓
RSI	↓
MFI	↓
MOM	↑
MACD	↓

- Hissede son aylarda yaşanan sert yükselişin ardından belirgin bir düzeltme ve güç kaybı süreci dikkat çekiyor.
- Özellikle 400 TL seviyesine kadar uzanan agresif yükseliş sonrasında gelen satışlarla fiyatın önemli destek bölgelerine kadar geri çekildiği görülüyor.
- Son dönemde 250 TL çevresinde toparlanma denemeleri kalıcı olamazken, yeniden aşağı yönlü bir baskı altında kalmış. Kısa vadeli hareketli ortalama orta ve uzun vadeli ortalamaların altına sarkmaya başlamış, bu durum da teknik görünümdeki zayıflamayı destekliyor.
- RSI nötr seviyelerin altında seyrederken alıcıların henüz güçlü şekilde devreye girmediğine işaret ederken, MACD tarafında da negatif görünüm devam ediyor. Hacim tarafı yükseliş dönemine kıyasla ilginin azaldığı görülürken, son hareketlerin güçlü para girişiyle desteklenmediği dikkat çekiyor.
- 200 seviyesi kısa vadede kritik destek konumunda bulunurken bu bölgenin altında kalıcılık oluşması halinde satış baskısının derinleşmesi ve daha alt desteklerin gündeme gelmesi riski bulunuyor. Yukarı yönlü toparlanma için öncelikle hareketli ortalamaların üzerinde kalıcılık beklenmelidir.

Destek	200.00	163.50	150.00
Direnç	231.00	264.00	300.00



Çekince

Burada yer alan yatırım bilgi, yorum ve tavsiyeleri yatırım danışmanlığı kapsamında değildir. Yatırım danışmanlığı hizmeti, yetkili kuruluşlar tarafından kişilerin risk ve getiri tercihleri dikkate alınarak kişiye özel sunulmaktadır. Burada yer alan yorum ve tavsiyeler ise genel niteliktedir. Bu tavsiyeler mali durumunuz ile risk ve getiri tercihlerinizle uygun olmayabilir. Bu nedenle, sadece burada yer alan bilgilere dayanılarak yatırım kararı verilmesi beklentilerinize uygun sonuçlar doğurmayabilir. Bu raporda yer alan bilgiler **A1 CAPITAL Yatırım Menkul Değerler A.Ş.’nin Araştırma Bölümü tarafından bilgi verme amacıyla hazırlanmış olup** herhangi bir hisse senedinin alım satımına ilişkin bir teklif içermemektedir. Veriler, güvenilir olduğuna inanılan kaynaklardan alınmıştır. Bu kaynaklardaki hata ve eksikliklerden ve bu bilgilerin ticari amaçlı kullanılmasından doğabilecek zararlardan A1 CAPITAL Yatırım Menkul Değerler A.Ş. hiçbir şekilde sorumlu tutulamaz.

İşbu rapordaki tüm görüş ve tahminler, söz konusu rapor tarihiyle A1 CAPITAL Yatırım Menkul Değerler A.Ş. Araştırma Bölümü’ne ait olup diğer GÜLER HOLDİNG Grubu şirketlerinin görüş ve tahminlerini temsil etmemektedir. Bu rapordaki tüm görüş ve bilgiler önceden haber vermeksizin değiştirilebilir. A1 CAPITAL Yatırım ve diğer grup şirketleri bu raporda adı geçen şirketlerin hisselerinde pozisyon sahibi olabilir veya işlem yapabilir. Ayrıca, yatırımcılar bu raporda adı geçen şirketlerle A1 CAPITAL Yatırım ve diğer grup şirketlerinin yatırım bankacılığı ve/veya diğer iş ilişkileri içinde olabileceğini veya bu tür iş fırsatları arayışında olabileceğini kabul ederler.

Sağlıklı ve bol kazançlı günler dileriz.

A1 Capital Yatırım- Araştırma

M. Baki ATILAL - Genel Müdür Yardımcısı

Sıla GİRGIN - Araştırma Uzman Yardımcısı

İletişim Bilgileri

Genel Müdürlük

 Esentepe Mah. Büyükdere Cad. 1. Levent Plaza No:173 Kat:5, 34394 Şişli / İstanbul

 E-Posta: info@alcapital.com.tr  Telefon: 0212 371 18 00



Yeni Mobil Uygulamamız A1 Capstone'u Keşfedin!



App Store



Google Play



A1 Capstone: Yatırımda Yeni Nesil Deneyim

A1 Capstone, yatırımcıların işlemlerini hızlı ve kullanıcı dostu bir arayüzle yönetebileceği yeni nesil mobil uygulamamızdır. Tek bir uygulama üzerinden piyasaları takip edin, analizler yapın, işlemlerinizi gerçekleştirin ve fırsatları kaçırmayın!