

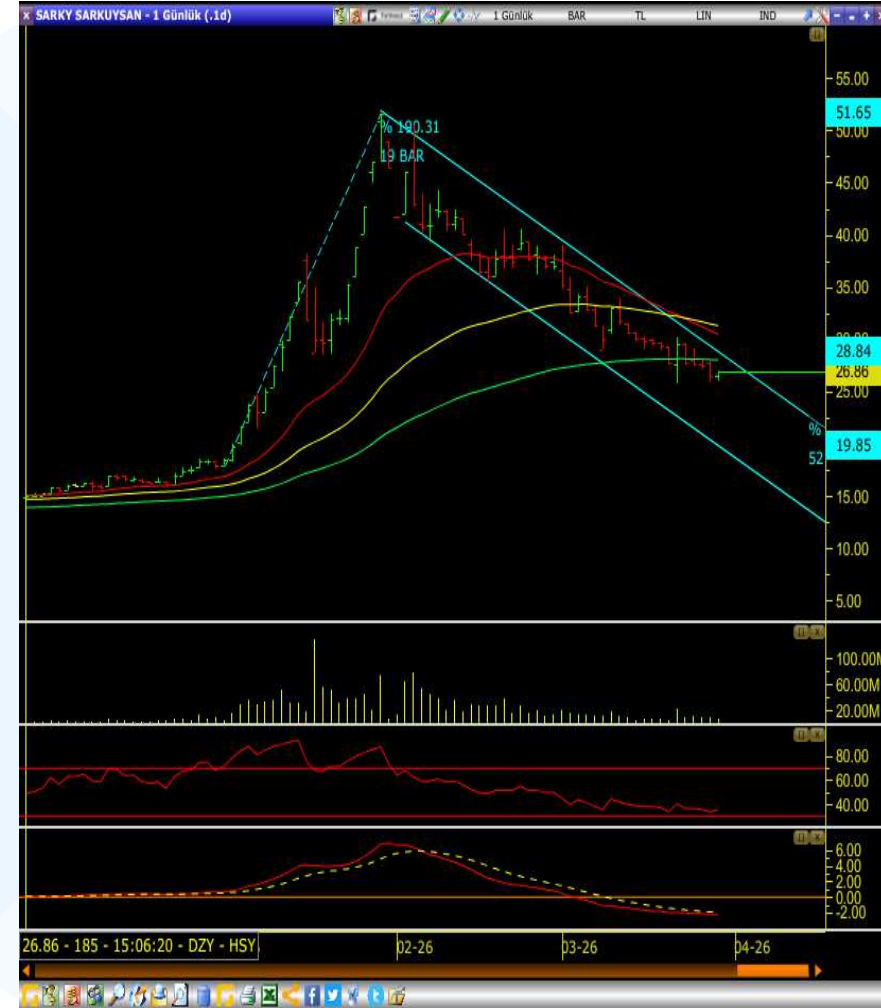
SARKY Teknik Analiz

30.03.2026
SILA GİRGIN

Gösterge	Değer
Cari Fiyat	28.58
5 Günlük (Basit)	27.08
10 Günlük (Basit)	28.15
22 Günlük (Basit)	30.79
50 Günlük (Üssel)	31.27
100 Günlük (Üssel)	28.03
200 Günlük (Üssel)	22.96
Stokastik	↓
RSI	↑
MFI	↑
MOM	↑
MACD	↓

- Hisse, sert yükseliş sonrası zirve yapıp geri çekilmiş ve ardından aşağı eğimli dar bir kanal içinde bayrak formasyonu oluşturuyor.
- İlk dik yükseliş bayrak direği sonra aşağı yönlü sıkışma bayrak kısmını temsil ediyor yani yukarı kırılması halinde ise önceki güçlü hareketinin devamı beklenir.
- Ancak burada kritik nokta şu ki fiyat hala düşen bayrak kanalının içinde ve hareketli ortalamaların altında seyrettiği için formasyon henüz teyit almamış, RSI zayıf, MACD negatif tarafta olduğu için momentum tarafı da şimdilik güçlü bir dönüş sinyali vermiyor.
- Bu nedenle formasyonun aktif sayılabilmesi için 28.5–30 bandını ve ardından düşen kanal üst çizgisini hacimli şekilde kırması gerekir, bu kırılım gelirse 32–35 ve devamında daha yukarı seviyelere doğru hızlı bir hareket potansiyeli oluşabilir. Ancak kırılım gelmeden yapılan her yükseliş denemesi tepki olarak kalma riski taşır. Aşağı tarafta ise 25.76 seviyesi kritik destek olarak izlenebilir.

Destek	25.76	23.00	21.46
Direnç	30.20	33.96	35.10



Çekince

Burada yer alan yatırım bilgi, yorum ve tavsiyeleri yatırım danışmanlığı kapsamında değildir. Yatırım danışmanlığı hizmeti, yetkili kuruluşlar tarafından kişilerin risk ve getiri tercihleri dikkate alınarak kişiye özel sunulmaktadır. Burada yer alan yorum ve tavsiyeler ise genel niteliktedir. Bu tavsiyeler mali durumunuz ile risk ve getiri tercihlerinizle uygun olmayabilir. Bu nedenle, sadece burada yer alan bilgilere dayanılarak yatırım kararı verilmesi beklentilerinize uygun sonuçlar doğurmayabilir. Bu raporda yer alan bilgiler **A1 CAPITAL Yatırım Menkul Değerler A.Ş.’nin Araştırma Bölümü tarafından bilgi verme amacıyla hazırlanmış olup** herhangi bir hisse senedinin alım satımına ilişkin bir teklif içermemektedir. Veriler, güvenilir olduğuna inanılan kaynaklardan alınmıştır. Bu kaynaklardaki hata ve eksikliklerden ve bu bilgilerin ticari amaçlı kullanılmasından doğabilecek zararlardan A1 CAPITAL Yatırım Menkul Değerler A.Ş. hiçbir şekilde sorumlu tutulamaz.

İşbu rapordaki tüm görüş ve tahminler, söz konusu rapor tarihiyle A1 CAPITAL Yatırım Menkul Değerler A.Ş. Araştırma Bölümü’ne ait olup diğer GÜLER HOLDİNG Grubu şirketlerinin görüş ve tahminlerini temsil etmemektedir. Bu rapordaki tüm görüş ve bilgiler önceden haber vermeksizin değiştirilebilir. A1 CAPITAL Yatırım ve diğer grup şirketleri bu raporda adı geçen şirketlerin hisselerinde pozisyon sahibi olabilir veya işlem yapabilir. Ayrıca, yatırımcılar bu raporda adı geçen şirketlerle A1 CAPITAL Yatırım ve diğer grup şirketlerinin yatırım bankacılığı ve/veya diğer iş ilişkileri içinde olabileceğini veya bu tür iş fırsatları arayışında olabileceğini kabul ederler.

Sağlıklı ve bol kazançlı günler dileriz.

A1 Capital Yatırım- Araştırma

M. Baki ATILAL - Genel Müdür Yardımcısı

Sıla GİRGIN - Araştırma Uzman Yardımcısı

İletişim Bilgileri

Genel Müdürlük

 Esentepe Mah. Büyükdere Cad. 1. Levent Plaza No:173 Kat:5, 34394 Şişli / İstanbul

 E-Posta: info@alcapital.com.tr  Telefon: 0212 371 18 00



Yeni Mobil Uygulamamız A1 Capstone'u Keşfedin!



App Store



Google Play



A1 Capstone: Yatırımda Yeni Nesil Deneyim

A1 Capstone, yatırımcıların işlemlerini hızlı ve kullanıcı dostu bir arayüzle yönetebileceği yeni nesil mobil uygulamamızdır. Tek bir uygulama üzerinden piyasaları takip edin, analizler yapın, işlemlerinizi gerçekleştirin ve fırsatları kaçırmayın!