

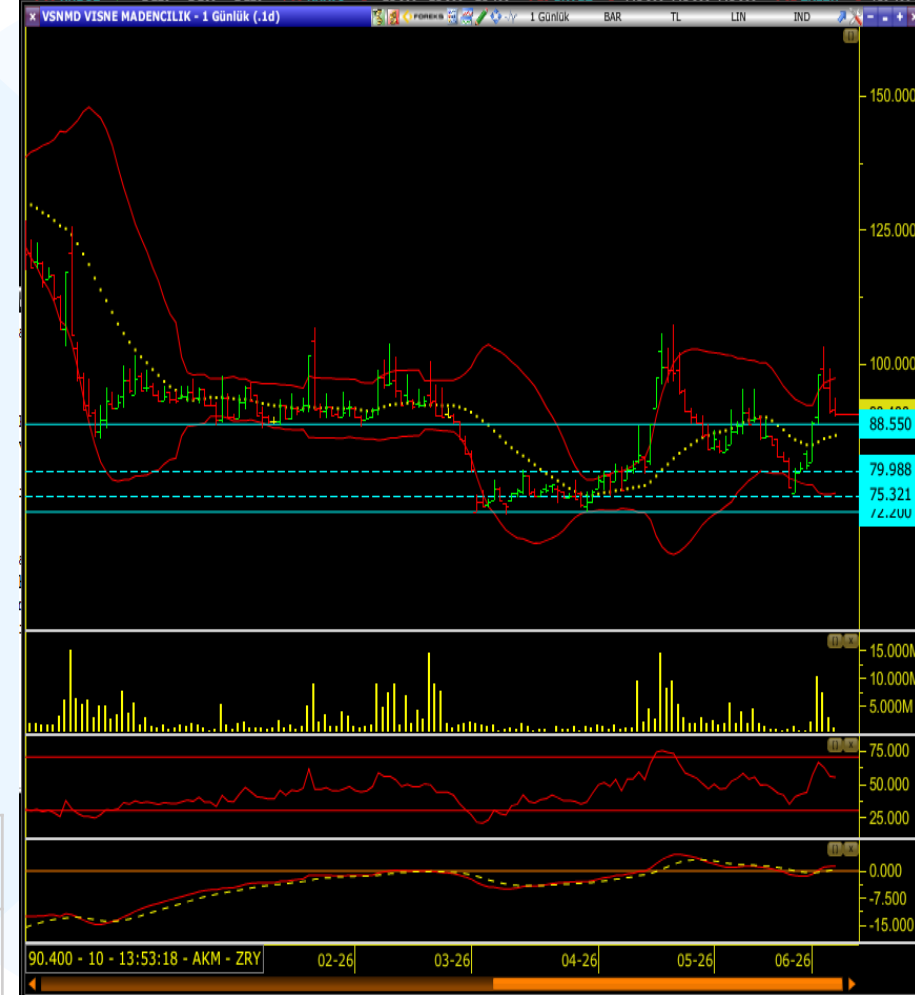
VSNMD Teknik Analiz

05.06.2026
ÖZGE BEYHAN

Gösterge	Değer
Cari Fiyat	90.40
5 Günlük (Basit)	92.70
10 Günlük (Basit)	86.24
22 Günlük (Basit)	86.34
50 Günlük (Üssel)	86.37
100 Günlük (Üssel)	95.81
200 Günlük (Üssel)	126.09
Stochastik	↓
RSI	↓
MFI	↓
MOM	↑
MACD	↑

- Hissede son dönemde güçlü tepki alımlarıyla birlikte yaklaşık beş günlük yükseliş hareketinin ardından, son üç işlem gününde kâr realizasyonlarının etkili olduğu görülmektedir.
- Cari fiyatın 10, 22 ve 50 günlük hareketli ortalamaların üzerinde seyretmesi kısa ve orta vadede tepki alımlarının güç kazandığına işaret etmektedir. Buna karşın fiyatın 5 günlük hareketli ortalamasının yanı sıra 100 ve 200 günlük hareketli ortalamaların altında kalmaya devam etmesi uzun vadeli görünümde temkinli duruşun sürdüğünü göstermektedir.
- Teknik göstergeler tarafında Momentum ve MACD göstergelerinin yukarı yönlü sinyal üretmesi toparlanma eğiliminin devam ettiğini ve alım iştahının tamamen ortadan kalkmadığını göstermektedir. Buna karşın Stokastik, RSI ve MFI göstergelerinin aşağı yönlü seyri kısa vadede kâr realizasyonlarının etkili olabileceğine ve yükseliş hızında yavaşlama yaşanabileceğine işaret etmektedir.
- Bu çerçevede teknik görünüm kısa ve orta vadede toparlanma sinyalleri üretmekle birlikte, uzun vadeli görünümde temkinli duruş korunmaktadır.
- Geri çekilmelerin devamında 88.55 seviyesinde mevcut pozisyonlar korunabilir.
- Olası tepki denemelerinin oluşumunda ise 92.25 seviyesinin üzerinde kapanışlar görmeliyiz

Destek	88.55	86.50	83.00
Direnç	92.25	95.00	97.25





Çekince

Burada yer alan yatırım bilgi, yorum ve tavsiyeleri yatırım danışmanlığı kapsamında değildir. Yatırım danışmanlığı hizmeti, yetkili kuruluşlar tarafından kişilerin risk ve getiri tercihleri dikkate alınarak kişiye özel sunulmaktadır. Burada yer alan yorum ve tavsiyeler ise genel niteliktedir. Bu tavsiyeler mali durumunuz ile risk ve getiri tercihlerinizle uygun olmayabilir. Bu nedenle, sadece burada yer alan bilgilere dayanılarak yatırım kararı verilmesi beklentilerinize uygun sonuçlar doğurmayabilir. Bu raporda yer alan bilgiler A1 CAPITAL Yatırım Menkul Değerler A.Ş.'nin Araştırma Bölümü tarafından bilgi verme amacıyla hazırlanmış olup herhangi bir hisse senedinin alım satımına ilişkin bir teklif içermemektedir. Veriler, güvenilir olduğuna inanılan kaynaklardan alınmıştır. Bu kaynaklardaki hata ve eksikliklerden ve bu bilgilerin ticari amaçlı kullanılmasından doğabilecek zararlardan A1 CAPITAL Yatırım Menkul Değerler A.Ş. hiçbir şekilde sorumlu tutulamaz. İşbu rapordaki tüm görüş ve tahminler, söz konusu rapor tarihiyle A1 CAPITAL Yatırım Menkul Değerler A.Ş. Araştırma Bölümü'ne ait olup diğer GÜLER HOLDİNG Grubu şirketlerinin görüş ve tahminlerini temsil etmemektedir. Bu rapordaki tüm görüş ve bilgiler önceden haber verilmeksizin değiştirilebilir. A1 CAPITAL Yatırım ve diğer grup şirketleri bu raporda adı geçen şirketlerin hisselerinde pozisyon sahibi olabilir veya işlem yapabilir. Ayrıca, yatırımcılar bu raporda adı geçen şirketlerle A1 CAPITAL Yatırım ve diğer grup şirketlerinin yatırım bankacılığı ve/veya diğer iş ilişkileri içinde olabileceğini veya bu tür iş fırsatları arayışında olabileceğini kabul ederler.


Sağlıklı ve bol kazançlı günler dileriz.

A1 Capital Yatırım- Araştırma


Özge BEYHAN – Araştırma Uzmanı

İletişim Bilgileri

Genel Müdürlük

 Esentepe Mah. Büyükdere Cad. 1. Levent Plaza No:173 Kat:5, 34394 Şişli / İstanbul

 E-Posta: info@alcapital.com.tr

 Telefon: 0212 371 18 00



Yeni Mobil Uygulamamız A1 Capstone'u Keşfedin!



App Store



Google Play



A1 Capstone: Yatırımda Yeni Nesil Deneyim

A1 Capstone, yatırımcıların işlemlerini hızlı ve kullanıcı dostu bir arayüzle yönetebileceği yeni nesil mobil uygulamamızdır. Tek bir uygulama üzerinden piyasaları takip edin, analizler yapın, işlemlerinizi gerçekleştirin ve fırsatları kaçırmayın!