



BRENT

Brent Petrol'de dün 87.03-88.48\$ bandında hareket edilirken, -%0.01 gibi çok sınırlı bir değişim ile 87.38\$ seviyesinden kapanış gerçekleşti.

Kısa vadeli göstergelerin aşırı alım seviyelerinde olmasına rağmen şimdilik ana trende bir zayıflama görmüyoruz. Önceki gün kırılan 85.80\$ seviyesi artık önemli destek noktası olarak takip ediyoruz

Bu desteğin üzerinde kalındığı sürece pozitif görünümde bozulma beklemiyoruz. 90.50 ile 94.50 seviyeleri ise kısa vadeli dirençler olarak takip edilebilir.

DESTEK	85.80	79.50	77.50
DİRENÇ	90.50	93.00	94.50

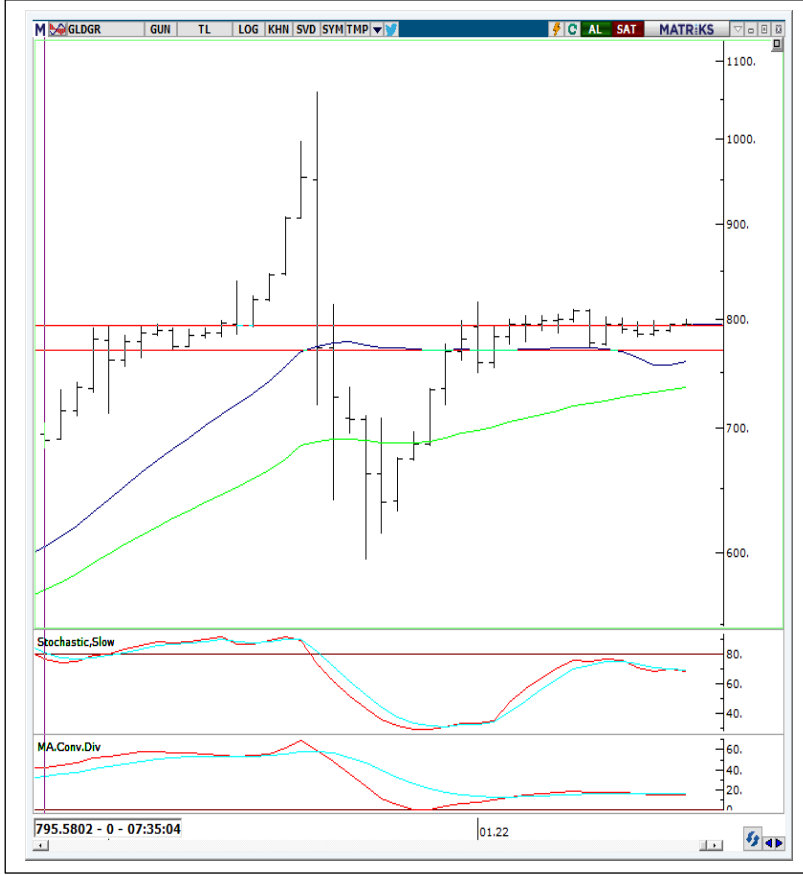


ONS/ALTIN "XAUUSD"

Ons/Altın 'da dün alım iştahının güçlendiği görüldü. Son dönemde kritik nokta olarak gördüğümüz 1834\$ direnci kırılırken, %1.59 oranında değer kazanımı ile 1842.62\$'dan kapanış gerçekleşti.

Bugün gerçekleşecek kapanış önümüzdeki günler açısından yönde belirleyici olacak. 1834\$ seviyesinin üzerinde kalıcı olunabilmesi Ons/Altın da kısa vadeli hareketler açısından 1877\$ seviyesine kadar yükselişi beraberinde getirecektir. Bu nedenle 1834\$ seviyesinin üzerinde UZUN pozisyon tarafında olunabilir

DESTEK	1834	1814	1758
DİRENÇ	1868	1877	1900



GRAM ALTIN

Gram Altın'da dün sınırlı pozitif bir seyir görülürken, %0.84 oranında yükseli ile 795.73 TL seviyesinden kapanış gerçekleşti.

Kısa vadeli bazı göstergelerde sınırlı toparlanma görmemize rağmen şimdilik net bir güç kazanımından söz edemiyoruz.

795TL seviyesinin hemen üzerinde yaşanan kapanışı olumlu buluyoruz. Bu seviyesinin üzerinde kalınabilmesi toparlanmayı beraberinde getirecektir. 839 ve 908 seviyelerini kısa vadeli üst dirençler olarak verebiliriz.

DESTEK	786	775	750
DİRENÇ	795	839	908



GÜMÜŞ "XAGUSD"

Gümüş yükseliş eğilimini güçlendiği görülüyor. Önceki gün yaşanan yükseliş sonrasında dün pozitif görünümü koruyan Gümüş %3.01 oranında yükseliş ile 24.18\$ günü tamamladı.

23.40\$ seviyesini artık destek noktası olarak takip edilebilir. Bu seviyenin üzerinde kısa vadeli yükseliş hareketinin devamı beklenilebilir.

24.80 ve 25.40\$ seviyelerini ise kısa vadeli dirençler olarak verebiliriz.

DESTEK	23.40	22.00	21.40
DİRENÇ	24.80	25.40	26.50



EUR/USD

Paritede son günlerde yaşanan geri çekilme sonrasında dün zayıf tepki alımları görüldü ve %0.25 oranında sınırlı yükseliş ile 1.1346 seviyesinden gün tamamladı.

Teknik göstergelere baktığımızda göstergelerde güç kaybı sürüyor.

1.1270 ve 1.1200 bandını kısa vadeli destekler olarak takip ediyoruz. Bu band üzerinde tutunma çabası görebiliriz. 1.1380 ve 1.1440 seviyelerini ise kısa vadeli dirençler olarak verebiliriz.

DESTEK	1.1270	1.1200	1.1100
DİRENÇ	1.1380	1.1440	1.1525



DXY

DXY endeksi dün %0.23 oranında hafif geri çekilme ile 95.51 seviyesinde kapandı.

Kısa vadeli göstergelerde pozitif görünüm sürüyor. İlk ara direnç olarak takip ettiğimiz 95.50 seviyesinin üzerinde gerçekleşen kapanış sonrasında 96.90 ile 97.60 seviyelerini artık kısa vadeli dirençler olarak takip edilebilir.

94.70 ve 93.80 seviyelerini kısa vadeli destekler verebiliriz.

DESTEK	94.70	93.80	93.50
DİRENÇ	95.50	96.90	97.60



A1 CAPITAL ARAŞTIRMA

Baki Atılal

Araştırmadan Sorumlu GMY

Göksel Tekiner

Araştırma Teknik Analiz Müdürü

Furkan Açar

Araştırma Uzman Yardımcısı

A1 Capital'de Hesap Açmak İçin Bizi Arayın:

+90 850 532 2121

info@a1capital.com.tr

ÇEKİNCE ..

Burada yer alan yatırım bilgi, yorum ve tavsiyeleri yatırım danışmanlığı kapsamında değildir. Yatırım danışmanlığı hizmeti, yetkili kuruluşlar tarafından kişilerin risk ve getiri tercihleri dikkate alınarak kişiye özel sunulmaktadır.

Burada yer alan yorum ve tavsiyeler ise genel niteliktedir. Bu tavsiyeler mali durumunuz ile risk ve getiri tercihlerinize uygun olmayabilir. Bu nedenle, sadece burada yer alan bilgilere dayanılarak yatırım kararı verilmesi beklentilerinize uygun sonuçlar doğurmayabilir.

Bu raporda yer alan bilgiler A1 CAPITAL Yatırım Menkul Değerler A.Ş.'nin Araştırma Bölümü tarafından bilgi verme amacıyla hazırlanmış olup herhangi bir hisse senedinin alım satımına ilişkin bir teklif içermemektedir. Veriler, güvenilir olduğuna inanılan kaynaklardan alınmıştır. Bu kaynaklardaki hata ve eksikliklerden ve bu bilgilerin ticari amaçlı kullanılmasından doğabilecek zararlardan A1 CAPITAL Yatırım Menkul Değerler A.Ş. hiçbir şekilde sorumlu tutulamaz.

İşbu rapordaki tüm görüş ve tahminler, söz konusu rapor tarihiyle A1 CAPITAL Yatırım Menkul Değerler A.Ş. Araştırma Bölümü'ne ait olup diğer GÜLER HOLDİNG Grubu şirketlerinin görüş ve tahminlerini temsil etmemektedir. Bu rapordaki tüm görüş ve bilgiler önceden haber verilmeksizin değiştirilebilir.

A1 CAPITAL Yatırım ve diğer grup şirketleri bu raporda adı geçen şirketlerin hisselerinde pozisyon sahibi olabilir veya işlem yapabilir. Ayrıca, yatırımcılar bu raporda adı geçen şirketlerle A1 CAPITAL Yatırım ve diğer grup şirketlerinin yatırım bankacılığı ve/veya diğer iş ilişkileri içinde olabileceğini veya bu tür iş fırsatları arayışında olabileceğini kabul ederler.