



BRENT

Tepki denemeleri zayıf kalan Brent Petrol'de satış baskısı etkili olurken, %7.07 oranında değer kaybı ile 97.31 \$ seviyesinden kapanış gerçekleşti.

Geçtiğimiz hafta tepki hareketlerinin geldiği seviye olan 97.40\$ ilk destek konumunu koruyor. Sabah saatlerinde bu seviyenin üzerinde hareket eden Brent'de 97.40\$'ın üzerinde tekrar tepki hareketleri görebiliriz. Ancak 97.40\$ altına inilmesi gevşeme eğilimini tekrar hızlandıracaktır.

104.70 ve 107.50\$ seviyeleri ise kısa vadeli dirençler olarak takip edilebilir.

(Veriler Matriksten Alınmıştır)

DESTEK	97.40	95.40	88.60
DİRENÇ	104.70	107.50	114.10



ONS/ALTIN "XAUUSD"

Ons/Altın'da düşüş trendi etkisini sürdürürken, dün %0.46 oranında değer kaybı ile 1726.23\$ seviyesinden kapanış gerçekleşti.

Uzun vadede önemli desteklere yaklaşıldığını görüyoruz. 1722\$ seviyesi ilk destek olarak takip edilebilir.

Kısa vadeli göstergelerin aşırı satım seviyelerinde olması tepki potansiyelini artırıyor. Yaşanabilecek tepki denemelerinde ise 1758 ve 1787 seviyelerini ara dirençler olarak verebiliriz.

DESTEK	1722	1687	1685
DİRENÇ	1758	1787	1805



GRAM ALTIN

Gram/Altın'da dar bantta yatay seyir sürüyor. Son günlerde 959-960TL destek bandının üzerinde hareket edilirken, dün %0.93 oranında değer kaybı ile 961.05TL kapanışı tamamladı.

Gram altında 960TL desteği kısa vadeli ilk destek konumunu koruyor. Göstergelerin zayıf seyrediyor olması 960TL desteğinin kırılması halinde geri çekilme eğiliminin hızlanabileceğini gösteriyor. 942 ve 884 TL seviyeleri alt destekler olarak takip edilebilir.

Yaşanabilecek tepki hareketlerinde ise 1000TL seviyesini ilk ara direnç olarak verebiliriz.

DESTEK	960	942	884
DİRENÇ	1000	1042	1058



GÜMÜŞ "XAGUSD"

Orta vadeli düşüş trendinin etkisinde hareket eden Gümüş'de geçtiğimiz hafta 18.92\$ seviyesinin üzerinde yaşanan tutunma çabasının zayıf kaldığını görüyoruz. Dün etkili olan satışlar ile gerileyen Gümüş %0.96 oranında değer kaybı ile 18.93\$'dan günü tamamladı.

Kısa vadeli göstergelerin aşırı satım seviyelerine gerilemiş olması tepki olasılığını artırıyor. 18.90\$ seviyenin üzerinde tepki hareketleri görebiliriz. Bu seviyenin üzerinde etkili olacak yükselişlerde ise 20.45 \$ seviyesi ilk ara direnç olarak takip edilebilir.

DESTEK	18.90	18.40	17.00
DİRENÇ	20.45	21.40	22.40

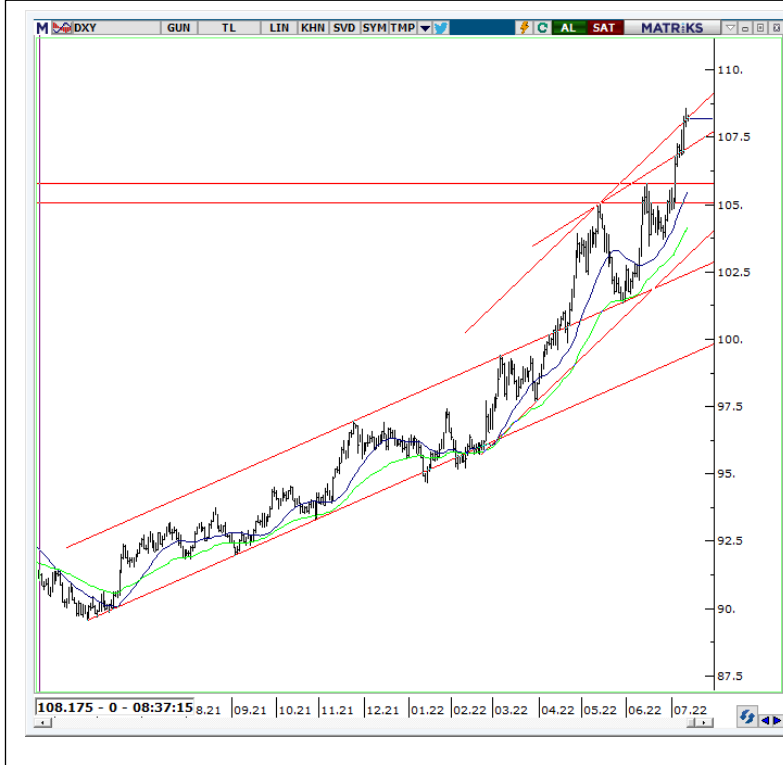


EUR/USD

ABD Dolarında değer kazanımı sürüyor. Son 20 yılın en düşük seviyelerine gerileyen Euro/USD paritesi dün %0.03 gibi çok sınırlı geri çekilme ile 1.003 seviyesinden günü tamamladı.

Uzun vadeli önemli destekler kırılırken, gevşeme eğilimi etkisini sürdürüyor. Kısa vadeli göstergelerin aşırı satım seviyelerine gerilemiş olması tepki potansiyelini artırıyor. Ancak şimdilik göstergelerde net bir dönüş sinyali görmüyoruz. 0.9730 ve 0.9360 seviyeleri kısa vadeli destekler olarak takip edilebilir.

DESTEK	0.9730	0.9360	0.8560
DİRENÇ	1.0350	1.0650	1.0800



DXY

DXY endeksinde geçtiğimiz günlerde yaşanan hızlı yükselişin dün hız kestiği görülürken, dün %0.08 oranında değer kazanımı ile 108.19 seviyesinden kapanış gerçekleşti.

Ara direnç olarak gördüğümüz 108 seviyesinin hemen üzerinde kapanan endeksin kısa vadeli göstergeleri aşırı alım seviyelerinde. Şimdilik dönüş yönünde bir sinyal yaşanmamasına rağmen, göstergelerinde direnç seviyelerinde olması kısa vadeli bir düzeltme hareketinin etkili olabileceğini gösteriyor.

DESTEK	105.80	103.80	102.70
DİRENÇ	108.00	110.00	112.60

A1 CAPITAL ARAŞTIRMA

Baki ATILAL

Araştırmadan Sorumlu GMY

Göksel TEKİNER

Araştırma / Teknik Analist / Müdür

Emine İPEKTENKAR

Araştırma Uzman Yardımcısı

Duygu YILMAZ

Araştırma Uzman Yardımcısı

A1 Capital'de Hesap Açmak İçin Bizi Arayın:

+90 850 532 2121

info@a1capital.com.tr

ÇEKİNCE ..

Burada yer alan yatırım bilgi, yorum ve tavsiyeleri yatırım danışmanlığı kapsamında değildir. Yatırım danışmanlığı hizmeti, yetkili kuruluşlar tarafından kişilerin risk ve getiri tercihleri dikkate alınarak kişiye özel sunulmaktadır.

Burada yer alan yorum ve tavsiyeler ise genel niteliktedir. Bu tavsiyeler mali durumunuz ile risk ve getiri tercihlerinize uygun olmayabilir. Bu nedenle, sadece burada yer alan bilgilere dayanılarak yatırım kararı verilmesi beklentilerinize uygun sonuçlar doğurmayabilir.

Bu raporda yer alan bilgiler A1 CAPITAL Yatırım Menkul Değerler A.Ş.'nin Araştırma Bölümü tarafından bilgi verme amacıyla hazırlanmış olup herhangi bir hisse senedinin alım satımına ilişkin bir teklif içermemektedir. Veriler, güvenilir olduğuna inanılan kaynaklardan alınmıştır. Bu kaynaklardaki hata ve eksikliklerden ve bu bilgilerin ticari amaçlı kullanılmasından doğabilecek zararlardan A1 CAPITAL Yatırım Menkul Değerler A.Ş. hiçbir şekilde sorumlu tutulamaz.

İşbu rapordaki tüm görüş ve tahminler, söz konusu rapor tarihiyle A1 CAPITAL Yatırım Menkul Değerler A.Ş. Araştırma Bölümü'ne ait olup diğer GÜLER HOLDİNG Grubu şirketlerinin görüş ve tahminlerini temsil etmemektedir. Bu rapordaki tüm görüş ve bilgiler önceden haber verilmeksizin değiştirilebilir.

A1 CAPITAL Yatırım ve diğer grup şirketleri bu raporda adı geçen şirketlerin hisselerinde pozisyon sahibi olabilir veya işlem yapabilir. Ayrıca, yatırımcılar bu raporda adı geçen şirketlerle A1 CAPITAL Yatırım ve diğer grup şirketlerinin yatırım bankacılığı ve/veya diğer iş ilişkileri içinde olabileceğini veya bu tür iş fırsatları arayışında olabileceğini kabul ederler.