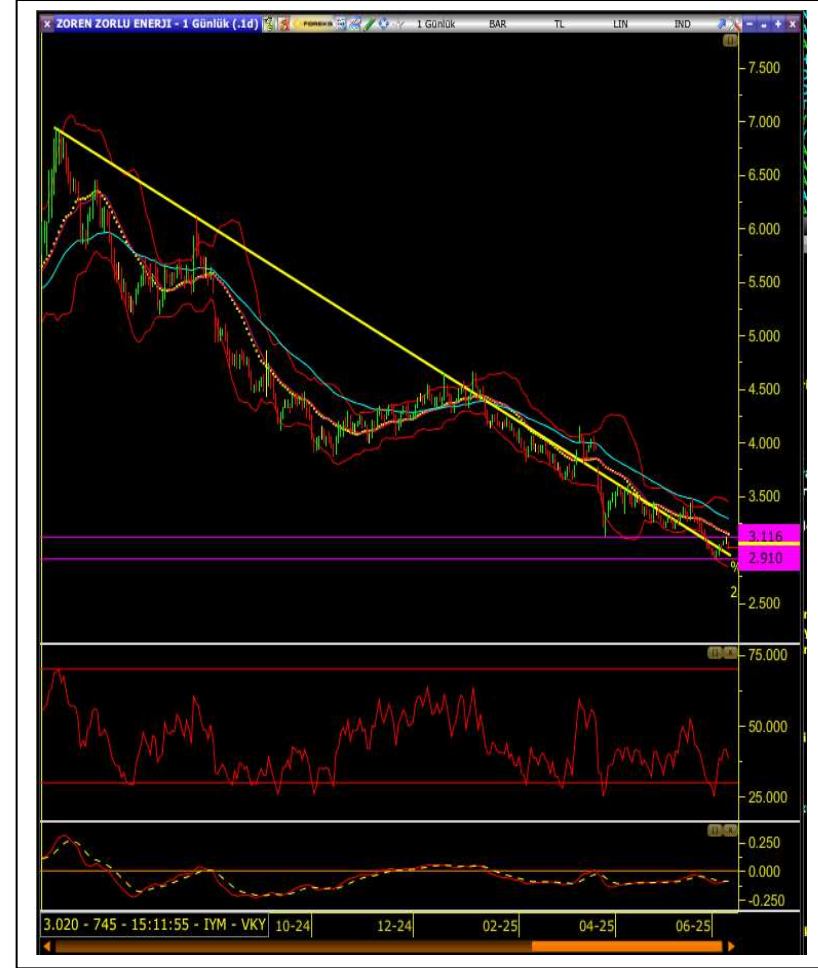




<b>M.T. Talebi</b>					
<b>Cari Fiyat</b>	<b>3.02</b>				
<b>5 Günlük (Basit)</b>	<b>3.05</b>				
<b>10 Günlük (Basit)</b>	<b>3.01</b>				
<b>22 Günlük (Basit)</b>	<b>3.16</b>				
<b>50 Günlük (Üssel)</b>	<b>3.29</b>				
<b>100 Günlük (Üssel)</b>	<b>3.55</b>				
<b>200 Günlük (Üssel)</b>	<b>3.92</b>				
<b>TEKNİK GÖSTERGELERİN YÖNÜ (Günlük Grafik)</b>					
<b>STOCHASTİK</b>	↓				
<b>RSI</b>	↓				
<b>MFI</b>	↓				
<b>MOM</b>	↑				
<b>MACD</b>	↑				
<b>DESTEK</b>	<b>2.98</b>	<b>2.95</b>	<b>2.91</b>	<b>2.91</b>	
<b>DİRENÇ</b>	<b>3.07</b>	<b>3.11</b>	<b>3.11</b>	<b>3.18</b>	

- Hisse trendin üzerinde olmasına rağmen güç kaybetmesiyle beraber yaklaştığını söyleyebiliriz.
- 22 ve 50 günlük hareketli ortalamasının gerisinde ilerliyor.
- Teknik göstergelerini incelediğimizde günlük grafiğinde kısa vadeli indikatörlerde bozulmaların olduğunu ve Stokastik'in yeni SAT sinyali ürettiğini gözlemliyoruz.
- Buna paralel olarak geri çekilmelerin daha da artması durumunda 2.98 destek seviyesi ilk etapta takip edilebilir.
- Bu seviyede tutunamadığı takdirde son günlerde test ettiği ve trende denk gelen 2.91 seviyesine doğru satış baskısı görülebilir.
- Olası tepki alımlarının oluşumunda ise 3.07'nin üzerinde sırasıyla 3.11 ve 3.18 seviyelerini izleyebiliriz.





Hızlı Çözüm İçin A1 Capital

www.a1capital.com.tr



## A1 CAPITAL ARAŞTIRMA

*Özge Beyhan*

Araştırma Uzmanı

A1 Capital'de Hesap Açmak İçin Bizi Arayın:

02123711800

info@a1capital.com.tr

### ÇEKİNCE ..

Burada yer alan yatırım bilgi, yorum ve tavsiyeleri yatırım danışmanlığı kapsamında değildir. Yatırım danışmanlığı hizmeti, yetkili kuruluşlar tarafından kişilerin risk ve getiri tercihleri dikkate alınarak kişiye özel sunulmaktadır.

Burada yer alan yorum ve tavsiyeler ise genel niteliktedir. Bu tavsiyeler mali durumunuz ile risk ve getiri tercihlerinize uygun olmayabilir. Bu nedenle, sadece burada yer alan bilgilere dayanılarak yatırım kararı verilmesi beklentilerinize uygun sonuçlar doğurmayabilir.

Bu raporda yer alan bilgiler A1 CAPITAL Yatırım Menkul Değerler A.Ş.'nin Araştırma Bölümü tarafından bilgi verme amacıyla hazırlanmış olup herhangi bir hisse senedinin alım satımına ilişkin bir teklif içermemektedir. Veriler, güvenilir olduğuna inanılan kaynaklardan alınmıştır. Bu kaynaklardaki hata ve eksikliklerden ve bu bilgilerin ticari amaçlı kullanılmasından doğabilecek zararlardan A1 CAPITAL Yatırım Menkul Değerler A.Ş.. hiçbir şekilde sorumlu tutulamaz.

İşbu rapordaki tüm görüş ve tahminler, söz konusu rapor tarihiyle A1 CAPITAL Yatırım Menkul Değerler A.Ş. Araştırma Bölümü'ne ait olup diğer GÜLER HOLDING Grubu şirketlerinin görüş ve tahminlerini temsil etmemektedir. Bu rapordaki tüm görüş ve bil.giler önceden haber verilmeksizin değiştirilebilir. A1 CAPITAL Yatırım ve diğer grup şirketleri bu raporda adı geçen şirketlerin hisselerinde pozisyon sahibi olabilir veya işlem yapabilir. Ayrıca, yatırımcılar bu raporda adı geçen şirketlerle A1 CAPITAL Yatırım ve diğer grup şirketlerinin yatırım bankacılığı ve/veya diğer iş ilişkileri içinde olabileceğini veya bu tür iş fırsatları arayışında olabileceğini kabul ederler.

### A1 CAPITAL ARAŞTIRMA

Bu raporda yer alan her türlü bilgi, değerlendirme, yorum, istatistikî şekil ve bilgiler hazırlandığı tarih itibari ile mevcut piyasa koşulları ve güvenilirliğine inanılan kaynaklardan elde edilerek derlenmiştir ve A1 Capital Yatırım Menkul Değerler A.Ş. tarafından genel bilgilendirme amacı ile hazırlanmıştır. Sunulan bilgilerin doğruluğu ve bunların yatırım kararlarına uygunluğu tarafımızca garanti edilmemektedir. Bu bilgiler belli bir getirinin sağlanmasına yönelik olarak verilmemekte olup alım satım kararını destekleyebilecek yeterli bilgiler burada bulunmayabilir. Burada yer alan yorum ve tavsiyeler, yorum ve tavsiyede bulunanların kişisel görüşlerine dayanmaktadır. Herhangi bir yatırım aracının alım-satım önerisi ya da getiri vaadi olarak yorumlanmamalıdır. Bu görüşler mali durumunuz ile risk ve getiri tercihlerinize uygun olmayabilir. Sadece burada yer alan bilgilere dayanarak yatırım kararı verilmesi beklentilerinize uygun sonuçlar doğurmayabilir. Bu nedenle bu sayfalarda yer alan bilgilerdeki hatalardan, eksikliklerden ya da bu bilgilere dayanılarak yapılan işlemlerden, yorum ve bilgilerin kullanılmasından doğacak her türlü maddi/manevi zararlardan ve her ne şekilde olursa olsun üçüncü kişilerin uğrayabileceği her türlü doğrudan ve/veya dolaylı zararlardan dolayı A1 Capital Yatırım Menkul Değerler A.Ş. ile bağlı kuruluşları, çalışanları, yöneticileri ve ortakları sorumlu tutulamaz.

### LÜTFEN SON SAYFADAKİ ÇEKİNCEYİ OKUYUNUZ.



**HİSSEKOÇU**