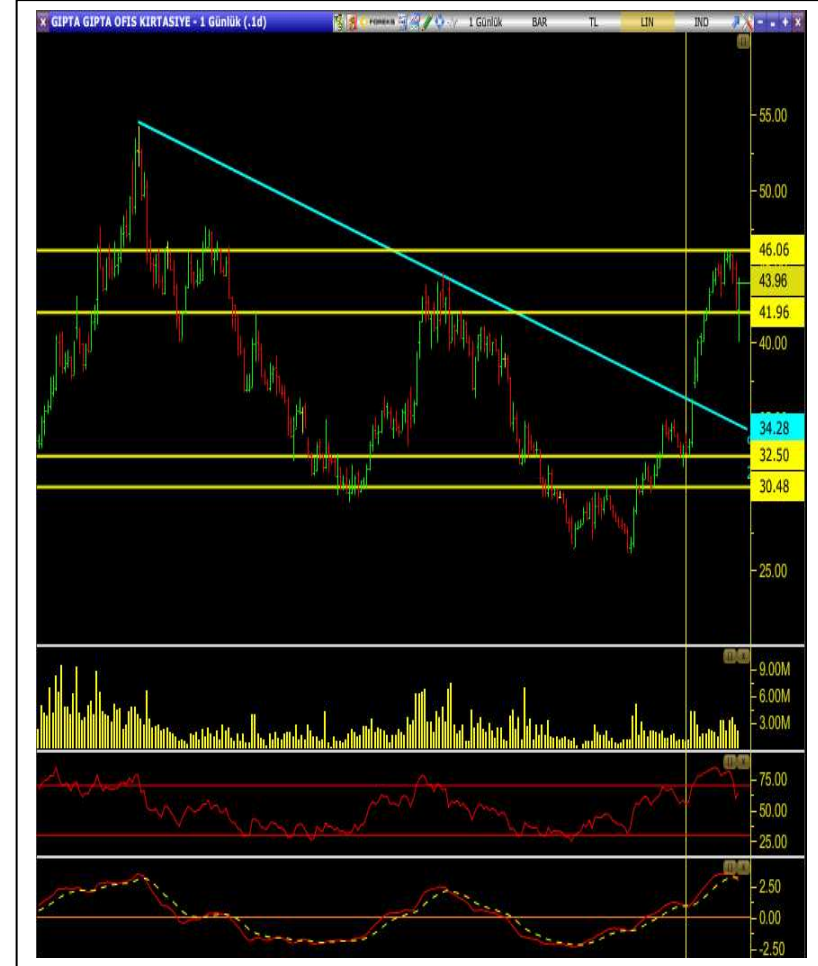




M.T. TALEBİ			
Cari Fiyat	44.14		
5 Günlük (Basit)	44.56		
10 Günlük (Basit)	44.53		
22 Günlük (Basit)	40.49		
50 Günlük (Üssel)	37.36		
100 Günlük (Üssel)	35.79		
200 Günlük (Üssel)	35.27		
TEKNİK GÖSTERGELERİN YÖNÜ (Günlük Grafik)			
STOCHASTİK	↑		
RSI	↑		
MFI	↓		
MOM	↑		
MACD	↓		
DESTEK	41.96	39.18	36.50
DİRENÇ	46.06	47.64	49.60

- 26.10 seviyesinden aldığı tepki ile 46.06 seviyesini test eden hisse geri çekilme eğilimi gösterse de bugünkü pozitif hareketi ile önemli destek seviyesi üzerinde konumunu koruyor.
- Hissenin yukarı yönlü hareketine bağlı olarak 22 ve 50 günlük önemli ortalamalarının üzerinde fiyatlandığını görüyoruz.
- Teknik göstergelere bakıldığında kısa vadeli göstergelerin yukarı yönlü hareketi bugünkü pozitif hareketi açıklıyor.
- Ancak orta vadeli gösterge olan MACD'in SAT konumuna geçmiş olması ve ayrıca hissenin önemli direnç seviyesinden geri çekilmiş olması yapılacak hareketlerde temkinli olunmasını gerektiriyor.
- Dolayısıyla 41.96 seviyesi bu anlamda önemli bir destek seviyesi olarak karşımıza çıkıyor.
- Bu seviyenin kırılması durumunda 36.50 seviyesine kadar geri çekilmenin devamı görülebileceğinden aynı zamanda stoploss olarak da takip edilebilir.
- Ancak hisse pozitif hareketinin devamını sağlayarak 46.06 seviyesi üzerinde bir kapanış gerçekleştirir ise ilk etapta 49.60 seviyesi hedeflenebilir.



A1 CAPITAL ARAŞTIRMA

Özge Beyhan

Araştırma Uzmanı

Sıla Girgin

Araştırma Uzman Yardımcısı

A1 Capital'de Hesap Açmak İçin Bizi Arayın:

+0212 371 18 00

info@a1capital.com.tr

ÇEKİNCE....

Burada yer alan yatırım bilgi, yorum ve tavsiyeleri yatırım danışmanlığı kapsamında değildir. Yatırım danışmanlığı hizmeti, yetkili kuruluşlar tarafından kişilerin risk ve getiri tercihleri dikkate alınarak kişiye özel sunulmaktadır.

Burada yer alan yorum ve tavsiyeler ise genel niteliktedir. Bu tavsiyeler mali durumunuz ile risk ve getiri tercihlerinize uygun olmayabilir. Bu nedenle, sadece burada yer alan bilgilere dayanılarak yatırım kararı verilmesi beklentilerinize uygun sonuçlar doğurmayabilir.

Bu raporda yer alan bilgiler A1 CAPITAL Yatırım Menkul Değerler A.Ş.'nin Araştırma Bölümü tarafından bilgi verme amacıyla hazırlanmış olup herhangi bir hisse senedinin alım satımına ilişkin bir teklif içermemektedir. Veriler, güvenilir olduğuna inanılan kaynaklardan alınmıştır. Bu kaynaklardaki hata ve eksikliklerden ve bu bilgilerin ticari amaçlı kullanılmasından doğabilecek zararlardan A1 CAPITAL Yatırım Menkul Değerler A.Ş. hiçbir şekilde sorumlu tutulamaz.

İşbu rapordaki tüm görüş ve tahminler, söz konusu rapor tarihiyle A1 CAPITAL Yatırım Menkul Değerler A.Ş. Araştırma Bölümü'ne ait olup diğer GÜLER HOLDİNG Grubu şirketlerinin görüş ve tahminlerini temsil etmemektedir. Bu rapordaki tüm görüş ve bil.giler önceden haber verilmeksizin değiştirilebilir. A1 CAPITAL Yatırım ve diğer grup şirketleri bu raporda adı geçen şirketlerin hisselerinde pozisyon sahibi olabilir veya işlem yapabilir. Ayrıca, yatırımcılar bu raporda adı geçen şirketlerle A1 CAPITAL Yatırım ve diğer grup şirketlerinin yatırım bankacılığı ve/veya diğer iş ilişkileri içinde olabileceğini veya bu tür iş fırsatları arayışında olabileceğini kabul ederler.