



M.T. TALEBİ

Cari Fiyat	64.95
5 Günlük (Basit)	68.30
10 Günlük (Basit)	68.48
22 Günlük (Basit)	64.32
50 Günlük (Üssel)	60.88
100 Günlük (Üssel)	59.30
200 Günlük (Üssel)	57.93
Teknik Göstergelerin Yönü (Günlük Grafik)	
STOCHASTİK	↓
RSI	↓
MFI	↓
MOM	↓
MACD	↓
DESTEK	62.65 60.30 58.10
DİRENÇ	67.45 72.15 74.54

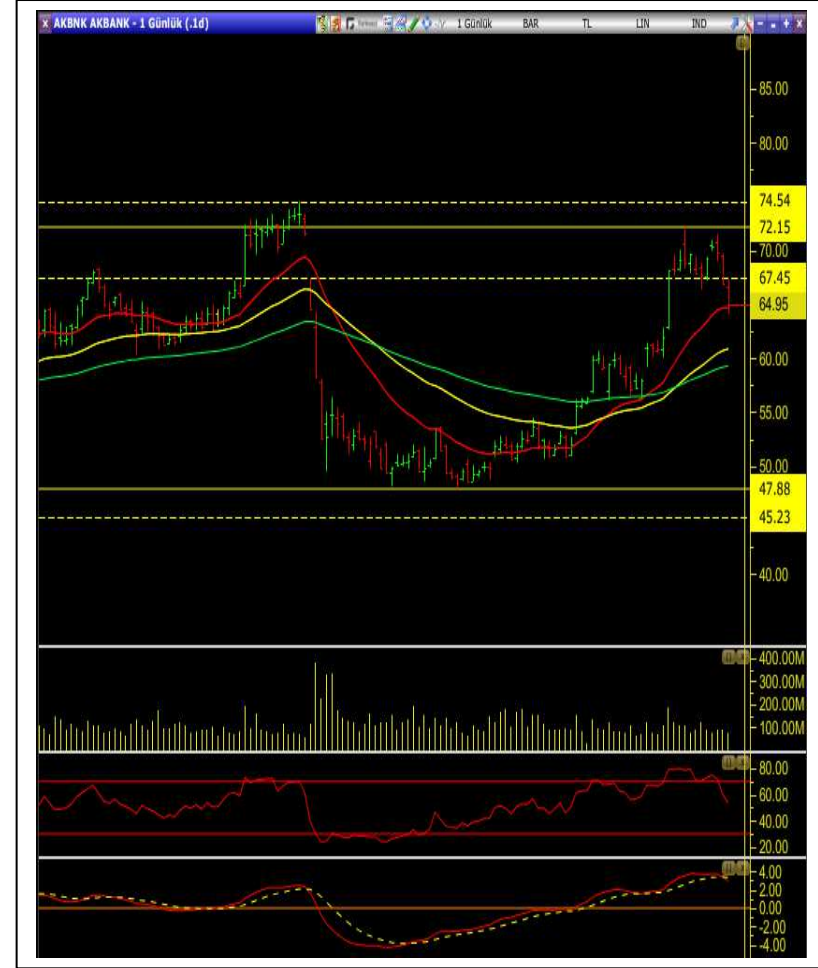
- 47.88 seviyesinden tepki olarak yükselen hisse, 72.15 seviyesine kadar çıkarak gap boşluğunu dolduruyor.
- Gap boşluğunu dolduran hisse, 74.53 seviyesinde zirveyi test edemeden geri çekiliyor.
- 22, 50 ve 100 günlük önemli ortalamaları üzerinde hareket eden hisselerin göstergelerine bakıldığında ise; kısa vadeli göstergeler aşırı alım bölgesinden aşağı dönüyor.
- Aynı zamanda orta vadeli MACD'in SAT sinyali verdiğini görüyoruz.

Bu anlamda grafikte görülen 67.45 ara desteğinin kırılması ile 62.65 seviyesi ilk etapta takip edilebilir.

62.65 seviyesinin de kırılması halinde; 60.30 ve 58.10 seviyelerinde yeni denge arayışları beklenebilir.

Negatif hareket ederek 22 günlük ortalamasına yaklaşan hisse, ortalamasının üzerinde kalır ve tepki alır ise 67.45 seviyesi yeniden hedeflenebilir.

Önceden ara destek olarak takip ettiğimiz 67.45 seviyesini aşar ise 72.15 ve 74.55 seviyeleri yeniden takip edilebilir.



A1 CAPITAL ARAŞTIRMA

Özge Beyhan

Araştırma Uzmanı

Sıla Girgin

Araştırma Uzman Yardımcısı

A1 Capital'de Hesap Açmak İçin Bi.zi Arayın:

+0212 371 18 00

info@a1capital.com.tr

ÇEKİNCE...

Burada yer alan yatırım bilgi, yorum ve tavsiyeleri yatırım danışmanlığı kapsamında değildir. Yatırım danışmanlığı hizmeti, yetkili kuruluşlar tarafından kişilerin risk ve getiri tercihleri dikkate alınarak kişiye özel sunulmaktadır.

Burada yer alan yorum ve tavsiyeler ise genel niteliktedir. Bu tavsiyeler mali durumunuz ile risk ve getiri tercihlerinize uygun olmayabilir. Bu nedenle, sadece burada yer alan bilgilere dayanarak yatırım kararı verilmesi beklentilerinize uygun sonuçlar doğurmayabilir.

Bu raporda yer alan bilgiler A1 CAPITAL Yatırım Menkul Değerler A.Ş.'nin Araştırma Bölümü tarafından bilgi verme amacıyla hazırlanmış olup herhangi bir hisse senedinin alım satımına ilişkin bir teklif içermemektedir. Veriler, güvenilir olduğuna inanılan kaynaklardan alınmıştır. Bu kaynaklardaki hata ve eksikliklerden ve bu bilgilerin ticari amaçlı kullanılmasından doğabilecek zararlardan A1 CAPITAL Yatırım Menkul Değerler A.Ş. hiçbir şekilde sorumlu tutulamaz.

İşbu rapordaki tüm görüş ve tahminler, söz konusu rapor tarihiyle A1 CAPITAL Yatırım Menkul Değerler A.Ş. Araştırma Bölümü'ne ait olup diğer GÜLER HOLDİNG Grubu şirketlerinin görüş ve tahminlerini temsil etmemektedir. Bu rapordaki tüm görüş ve bil.giler önceden haber verilmeksizin değiştirilebilir. A1 CAPITAL Yatırım ve diğer grup şirketleri bu raporda adı geçen şirketlerin hisselerinde pozisyon sahibi olabilir veya işlem yapabilir. Ayrıca, yatırımcılar bu raporda adı geçen şirketlerle A1 CAPITAL Yatırım ve diğer grup şirketlerinin yatırım bankacılığı ve/veya diğer iş ilişkileri içinde olabileceğini veya bu tür iş fırsatları arayışında olabileceğini kabul ederler.