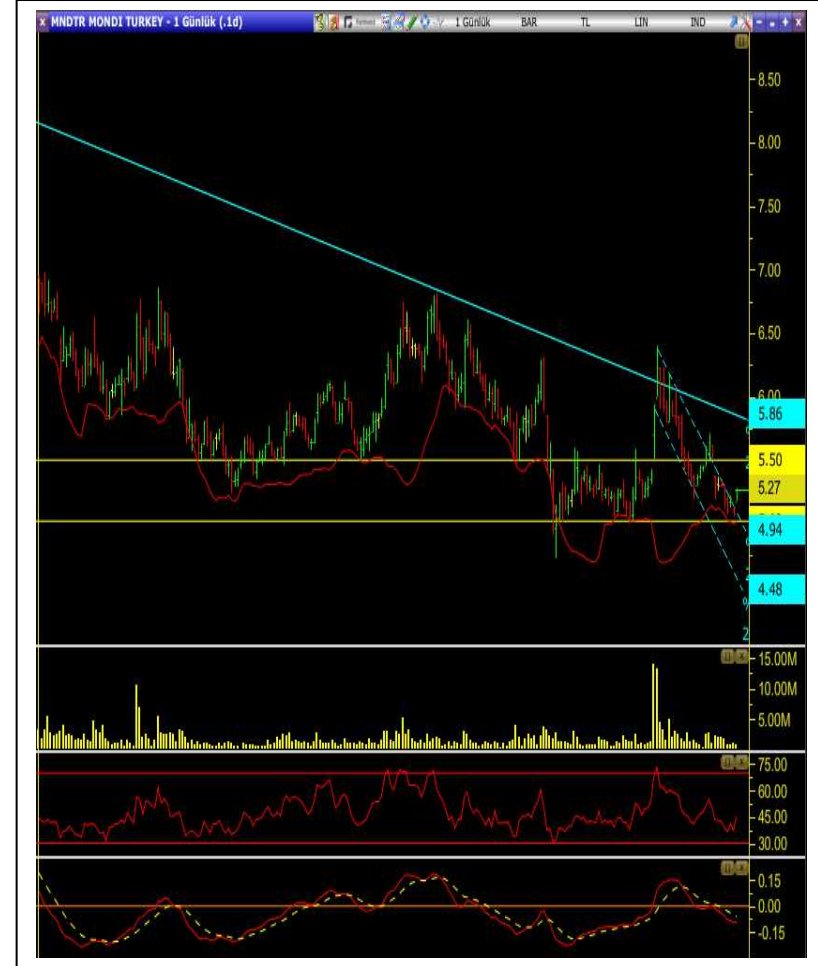




M.T. Talebi	
Cari Fiyat	5.27
5 Günlük (Basit)	5.17
10 Günlük (Basit)	5.30
22 Günlük (Basit)	5.42
50 Günlük (Üssel)	5.45
100 Günlük (Üssel)	5.57
200 Günlük (Üssel)	5.76
TEKNİK GÖSTERGELERİN YÖNÜ (Günlük Grafik)	
STOCHASTİK	↑
RSI	↑
MFI	↑
MOM	↑
MACD	↓
DESTEK	5.02
DİRENÇ	5.50

- Düşen trend üzerinde tutunamayan hisse, 6.23 seviyesini test etmesi ardından kısa vadeli düşen kanal oluşturuyor.
- Önemli destek seviyesine çekilen hisse, kısa vadeli düşen kanalı aşarak pozitif hareket ediyor.
- Satış baskısı dolayısıyla önemli ortalamaları altında kalan hissenin teknik göstergelerine bakacak olursak orta vadeli MACD hariç tamamı yukarı yönde hareket ediyor.
- Günlük bazda kısa vadeli göstergeler yukarı yönde ilerlese de saatlik bazda aşırı alım bölgesinde olmaları geri çekilme hareketleri yaratabilir.
- 5.02 seviyesi ilk destek ve stoploss olarak takip edilebilir. Bu seviyenin kırılması halinde satış baskısı etkisini artırır.
- Hisse teknik göstergelere de bağlı olarak ilk etapta düşen kanal üzerinde bir kapanış gerçekleştirir ve pozitif seyrinin devamını getirir ise oluşturduğu gap boşluğunu doldurmak üzere 5.50 seviyesini test edebilir.
- 5.50 seviyesi üzerindeki hareketlerde temkinli olunmak şartı ile pozisyonlar korunabilir, yükselişin devamı beklenebilir.



A1 CAPITAL ARAŞTIRMA

Özge Beyhan

Araştırma Uzmanı

Sıla Girgin

Araştırma Uzman Yardımcısı

A1 Capital'de Hesap Açmak İçin Bi.zi Arayın:

+0212 371 18 00

info@a1capital.com.tr

ÇEKİNCE...

Burada yer alan yatırım bilgi, yorum ve tavsiyeleri yatırım danışmanlığı kapsamında değildir. Yatırım danışmanlığı hizmeti, yetkili kuruluşlar tarafından kişilerin risk ve getiri tercihleri dikkate alınarak kişiye özel sunulmaktadır.

Burada yer alan yorum ve tavsiyeler ise genel niteliktedir. Bu tavsiyeler mali durumunuz ile risk ve getiri tercihlerinize uygun olmayabilir. Bu nedenle, sadece burada yer alan bilgilere dayanarak yatırım kararı verilmesi beklentilerinize uygun sonuçlar doğurmayabilir.

Bu raporda yer alan bilgiler A1 CAPITAL Yatırım Menkul Değerler A.Ş.'nin Araştırma Bölümü tarafından bilgi verme amacıyla hazırlanmış olup herhangi bir hisse senedinin alım satımına ilişkin bir teklif içermemektedir. Veriler, güvenilir olduğuna inanılan kaynaklardan alınmıştır. Bu kaynaklardaki hata ve eksikliklerden ve bu bilgilerin ticari amaçlı kullanılmasından doğabilecek zararlardan A1 CAPITAL Yatırım Menkul Değerler A.Ş. hiçbir şekilde sorumlu tutulamaz.

İşbu rapordaki tüm görüş ve tahminler, söz konusu rapor tarihiyle A1 CAPITAL Yatırım Menkul Değerler A.Ş. Araştırma Bölümü'ne ait olup diğer GÜLER HOLDİNG Grubu şirketlerinin görüş ve tahminlerini temsil etmemektedir. Bu rapordaki tüm görüş ve bil.giler önceden haber verilmeksizin değiştirilebilir. A1 CAPITAL Yatırım ve diğer grup şirketleri bu raporda adı geçen şirketlerin hisselerinde pozisyon sahibi olabilir veya işlem yapabilir. Ayrıca, yatırımcılar bu raporda adı geçen şirketlerle A1 CAPITAL Yatırım ve diğer grup şirketlerinin yatırım bankacılığı ve/veya diğer iş ilişkileri içinde olabileceğini veya bu tür iş fırsatları arayışında olabileceğini kabul ederler.