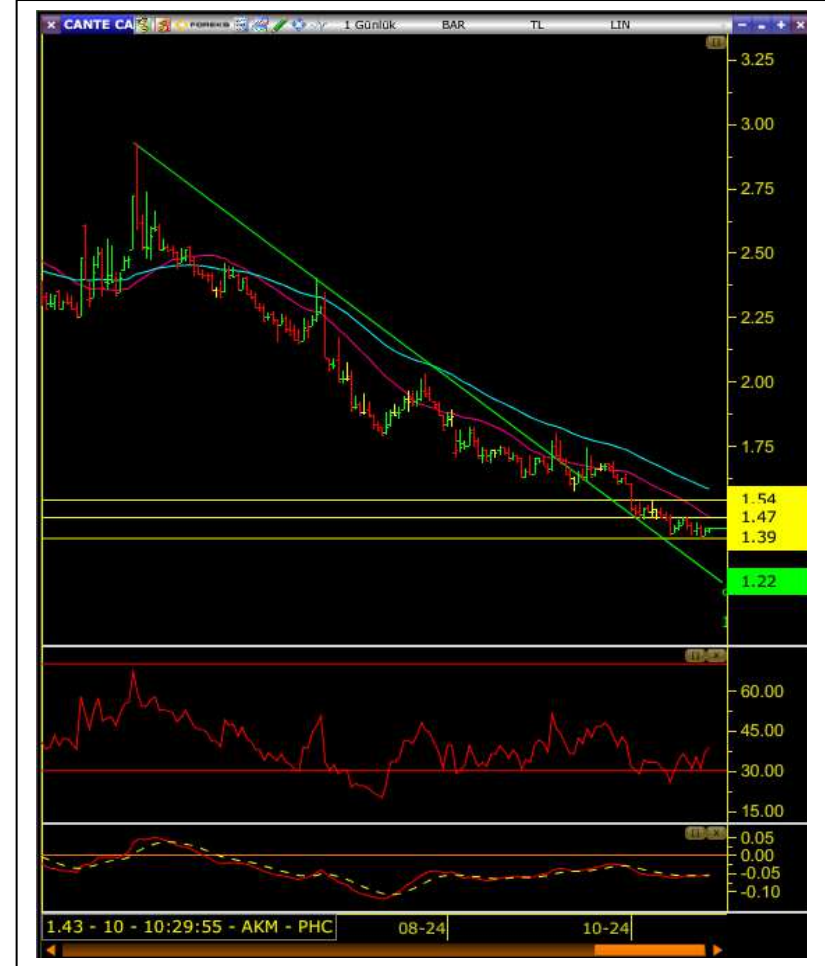




M.T. TALEBİ	
Cari Fiyat	1.43
5 Günlük (Basit)	1.41
10 Günlük (Basit)	1.43
22 Günlük (Basit)	1.48
50 Günlük (Üssel)	1.58
100 Günlük (Üssel)	1.75
200 Günlük (Üssel)	2.05
TEKNİK GÖSTERGELERİN YÖNÜ (Günlük Grafik)	
STOCHASTİK	↑
RSI	↑
MFI	↓
MOM	↑
MACD	↑
DESTEK	1.39
DİRENÇ	1.47

- Düşeni kırmasının ardından 1.39 seviyelerinde taban oluşturan hissede son günlerde dar bantta volatil seyir izleniyor.
- 10 günlük ortalamasında fiyatlanan hissede 22 ve 50 günlük ortalamasının gerisinde hareket ediyor.
- Teknik göstergelere bakıldığında genelinin pozitif görünüm hakim.
- Yükseliş hareketinin devamının gelmesi ve tepki alımlarının teyit edilmesi halinde ilk etapta 1.47 direnç noktası takip edilebilir.
- Bu seviyenin aşılmasıyla düşeni kırdığı seviyeler olan 1.54 direnç seviyesine kadar ilk etapta yükseliş hareketi ivmelenebilir.
- Olası geri çekilme hareketi ile başlayan satış baskısı durumunda 1.39 desteği takip edilebilir ve bu seviyede tutunduğu takdirde pozisyonlar korunabilir.
- Bu seviyenin altına yerleşmesi durumunda ise satış baskısı artabileceğinden dolayı 1.35 ve 1.33 seviyelerinde denge arayışı aranabilir.



A1 CAPITAL ARAŞTIRMA

Baki Atılal

Araştırmadan Sorumlu GMY

Özge Beyhan

Araştırma Uzmanı

Faruk Buğra Tümer

Araştırma Uzman Yardımcısı

Sıla Girgin

Araştırma Uzman Yardımcısı

A1 Capital'de Hesap Açmak İçin Bizi Arayın:

02123711800

info@a1capital.com.tr

ÇEKİNCE ..

Burada yer alan yatırım bilgi, yorum ve tavsiyeleri yatırım danışmanlığı kapsamında değildir. Yatırım danışmanlığı hizmeti, yetkili kuruluşlar tarafından kişilerin risk ve getiri tercihleri dikkate alınarak kişiye özel sunulmaktadır.

Burada yer alan yorum ve tavsiyeler ise genel niteliktedir. Bu tavsiyeler mali durumunuz ile risk ve getiri tercihlerinize uygun olmayabilir. Bu nedenle, sadece burada yer alan bilgilere dayanılarak yatırım kararı verilmesi beklentilerinize uygun sonuçlar doğurmayabilir.

Bu raporda yer alan bilgiler A1 CAPITAL Yatırım Menkul Değerler A.Ş.'nin Araştırma Bölümü tarafından bilgi verme amacıyla hazırlanmış olup herhangi bir hisse senedinin alım satımına ilişkin bir teklif içermemektedir. Veriler, güvenilir olduğuna inanılan kaynaklardan alınmıştır. Bu kaynaklardaki hata ve eksikliklerden ve bu bilgilerin ticari amaçlı kullanılmasından doğabilecek zararlardan A1 CAPITAL Yatırım Menkul Değerler A.Ş.. hiçbir şekilde sorumlu tutulamaz.

İşbu rapordaki tüm görüş ve tahminler, söz konusu rapor tarihiyle A1 CAPITAL Yatırım Menkul Değerler A.Ş. Araştırma Bölümü'ne ait olup diğer GÜLER HOLDİNG Grubu şirketlerinin görüş ve tahminlerini temsil etmemektedir. Bu rapordaki tüm görüş ve bil.giler önceden haber verilmeksizin değiştirilebilir. A1 CAPITAL Yatırım ve diğer grup şirketleri bu raporda adı geçen şirketlerin hisselerinde pozisyon sahibi olabilir veya işlem yapabilir. Ayrıca, yatırımcılar bu raporda adı geçen şirketlerle A1 CAPITAL Yatırım ve diğer grup şirketlerinin yatırım bankacılığı ve/veya diğer iş ilişkileri içinde olabileceğini veya bu tür iş fırsatları arayışında olabileceğini kabul ederler.