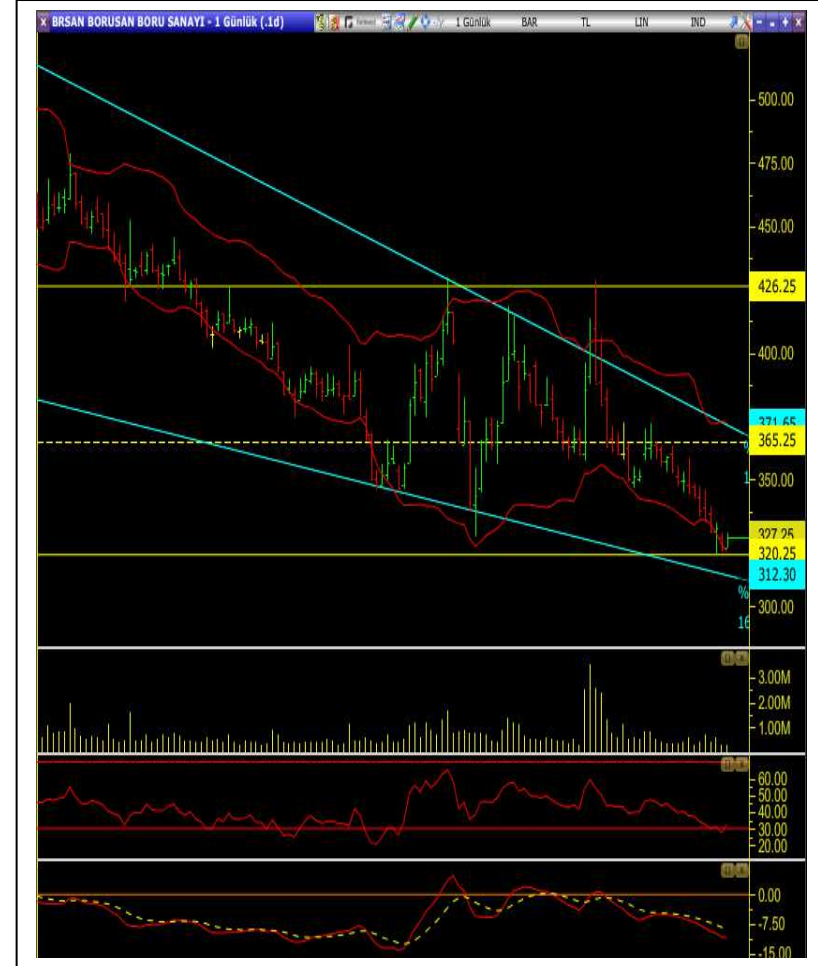




<b>M.T. TALEBİ</b>	
<b>Cari Fiyat</b>	<b>327.25</b>
<b>5 Günlük (Basit)</b>	<b>328.90</b>
<b>10 Günlük (Basit)</b>	<b>337.05</b>
<b>22 Günlük (Basit)</b>	<b>348.33</b>
<b>50 Günlük (Üssel)</b>	<b>360.56</b>
<b>100 Günlük (Üssel)</b>	<b>379.32</b>
<b>200 Günlük (Üssel)</b>	<b>411.78</b>
<b>TEKNİK GÖSTERGELERİN YÖNÜ</b> (Günlük Grafik)	
<b>STOCHASTİK</b>	↑
<b>RSI</b>	↑
<b>MFI</b>	↓
<b>MOM</b>	↑
<b>MACD</b>	↑
<b>DESTEK</b>	<b>320.25      312.25      301.00</b>
<b>DİRENÇ</b>	<b>333.00      346.00      358.75</b>

- Düşen kama formasyon oluşumu görülen hisse, 320.25 seviyesinde tutunmaya çalışıyor.
  - Bollinger alt bandına yerleşen hisse, önemli ortalamaları altında fiyatlanıyor.
  - Grafikte de görüldüğü üzere 320.25 desteğinin kırılması durumunda satış baskısı etkisini devam ettirebilir.
- Dolayısıyla ilk etapta hisselerin bu destek üzerinde tutunup tutunamayacağını takip edeceğiz.
- Teknik göstergelere bakıldığında kısa vadeli göstergelerin aşırı satım bölgesinden yönünü yukarı çevirmeleri, hissede tutunma çabasını ve pozitif hareketi açıklıyor.
  - Hisse 320.25 desteği üzerinde konumunu korur ve tepki alımlarının devamını getirir ise yeni alım değerlendirilebilir.
  - 333.00 seviyesi ilk direnç olmak üzere sırasıyla 346.00 ve 358.75 seviyeleri takip edilebilir.
  - Ancak kalıcı bir yükselişten söz edebilmek için hisselerin düşen direnci aşmasını bekleyebiliriz.



## A1 CAPITAL ARAŞTIRMA

**Özge Beyhan**

Araştırma Uzmanı

**Sıla Girgin**

Araştırma Uzman Yardımcısı

A1 Capital'de Hesap Açmak İçin Bi.zi Arayın:

+0212 371 18 00

info@a1capital.com.tr

### **ÇEKİNCE...**

Burada yer alan yatırım bilgi, yorum ve tavsiyeleri yatırım danışmanlığı kapsamında değildir. Yatırım danışmanlığı hizmeti, yetkili kuruluşlar tarafından kişilerin risk ve getiri tercihleri dikkate alınarak kişiye özel sunulmaktadır.

Burada yer alan yorum ve tavsiyeler ise genel niteliktedir. Bu tavsiyeler mali durumunuz ile risk ve getiri tercihlerinize uygun olmayabilir. Bu nedenle, sadece burada yer alan bilgilere dayanarak yatırım kararı verilmesi beklentilerinize uygun sonuçlar doğurmayabilir.

Bu raporda yer alan bilgiler A1 CAPITAL Yatırım Menkul Değerler A.Ş.'nin Araştırma Bölümü tarafından bilgi verme amacıyla hazırlanmış olup herhangi bir hisse senedinin alım satımına ilişkin bir teklif içermemektedir. Veriler, güvenilir olduğuna inanılan kaynaklardan alınmıştır. Bu kaynaklardaki hata ve eksikliklerden ve bu bilgilerin ticari amaçlı kullanılmasından doğabilecek zararlardan A1 CAPITAL Yatırım Menkul Değerler A.Ş. hiçbir şekilde sorumlu tutulamaz.

İşbu rapordaki tüm görüş ve tahminler, söz konusu rapor tarihiyle A1 CAPITAL Yatırım Menkul Değerler A.Ş. Araştırma Bölümü'ne ait olup diğer GÜLER HOLDİNG Grubu şirketlerinin görüş ve tahminlerini temsil etmemektedir. Bu rapordaki tüm görüş ve bil.giler önceden haber verilmeksizin değiştirilebilir. A1 CAPITAL Yatırım ve diğer grup şirketleri bu raporda adı geçen şirketlerin hisselerinde pozisyon sahibi olabilir veya işlem yapabilir. Ayrıca, yatırımcılar bu raporda adı geçen şirketlerle A1 CAPITAL Yatırım ve diğer grup şirketlerinin yatırım bankacılığı ve/veya diğer iş ilişkileri içinde olabileceğini veya bu tür iş fırsatları arayışında olabileceğini kabul ederler.