



M.T. TALEBİ

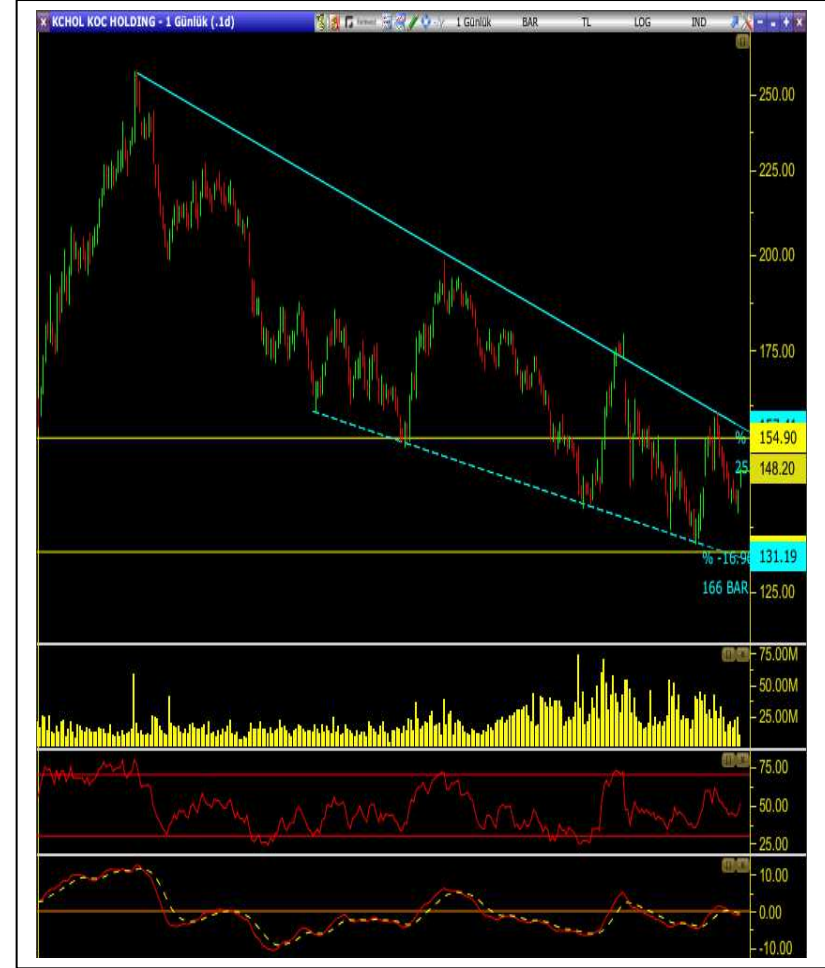
Cari Fiyat	148.20
5 Günlük (Basit)	144.04
10 Günlük (Basit)	145.97
22 Günlük (Basit)	146.22
50 Günlük (Üssel)	149.02
100 Günlük (Üssel)	154.64
200 Günlük (Üssel)	161.63

TEKNİK GÖSTERGELERİN YÖNÜ (Günlük Grafik)

STOCHASTİK	↑
RSI	↑
MFI	↓
MOM	↑
MACD	↑

DESTEK	144.10	141.70	138.80
DİRENÇ	151.00	154.90	157.40

- Alçalan kama formasyonu oluşan hisse, 160.50 seviyesinde düşen direncini test etmesi ardından satışların etkisinde kalsa da yeniden tepki alıyor.
- 139.70 desteğinden tepki alarak pozitif hareketine devam eden hisse 22 günlük ortalamasını aşsa da hala 50 günlük ortalamasının altında fiyatlanıyor.
- Teknik göstergelere bakıldığında genelinde görülen yukarı yönlü hareket hissedeki pozitif hareketi açıklıyor ve aynı zamanda devamını destekliyor. Orta vadeli gösterge olan MACD'in AL sinyali vermek üzere yönünü yukarı çevirmiş olmasını olumlu buluyoruz.
- Ancak saatlik bazda kısa vadeli göstergelerin aşırı alım bölgesine ilerliyor olması ara ara geri çekilme hareketleri yaratabilir.
- Hissedeki yükselişin devam etmesi halinde 151.00 seviyesi ilk direnç olmak üzere sırasıyla 154.90 ve 157.40 dirençleri hedeflenebilir. 157.40 direnci üzerinde bir kapanış görülmesi halinde düşen direncin de aşılması ile alım iştahı artacaktır.
- 144.10 seviyesi olası geri çekilmeler halinde ilk destek olarak takip edilebilir.



A1 CAPITAL ARAŞTIRMA

Özge Beyhan

Araştırma Uzmanı

Sıla Girgin

Araştırma Uzman Yardımcısı

A1 Capital'de Hesap Açmak İçin Bi.zi Arayın:

+0212 371 18 00

info@a1capital.com.tr

ÇEKİNCE...

Burada yer alan yatırım bilgi, yorum ve tavsiyeleri yatırım danışmanlığı kapsamında değildir. Yatırım danışmanlığı hizmeti, yetkili kuruluşlar tarafından kişilerin risk ve getiri tercihleri dikkate alınarak kişiye özel sunulmaktadır.

Burada yer alan yorum ve tavsiyeler ise genel niteliktedir. Bu tavsiyeler mali durumunuz ile risk ve getiri tercihlerinize uygun olmayabilir. Bu nedenle, sadece burada yer alan bilgilere dayanarak yatırım kararı verilmesi beklentilerinize uygun sonuçlar doğurmayabilir.

Bu raporda yer alan bilgiler A1 CAPITAL Yatırım Menkul Değerler A.Ş.'nin Araştırma Bölümü tarafından bilgi verme amacıyla hazırlanmış olup herhangi bir hisse senedinin alım satımına ilişkin bir teklif içermemektedir. Veriler, güvenilir olduğuna inanılan kaynaklardan alınmıştır. Bu kaynaklardaki hata ve eksikliklerden ve bu bilgilerin ticari amaçlı kullanılmasından doğabilecek zararlardan A1 CAPITAL Yatırım Menkul Değerler A.Ş. hiçbir şekilde sorumlu tutulamaz.

İşbu rapordaki tüm görüş ve tahminler, söz konusu rapor tarihiyle A1 CAPITAL Yatırım Menkul Değerler A.Ş. Araştırma Bölümü'ne ait olup diğer GÜLER HOLDİNG Grubu şirketlerinin görüş ve tahminlerini temsil etmemektedir. Bu rapordaki tüm görüş ve bil.giler önceden haber verilmeksizin değiştirilebilir. A1 CAPITAL Yatırım ve diğer grup şirketleri bu raporda adı geçen şirketlerin hisselerinde pozisyon sahibi olabilir veya işlem yapabilir. Ayrıca, yatırımcılar bu raporda adı geçen şirketlerle A1 CAPITAL Yatırım ve diğer grup şirketlerinin yatırım bankacılığı ve/veya diğer iş ilişkileri içinde olabileceğini veya bu tür iş fırsatları arayışında olabileceğini kabul ederler.