

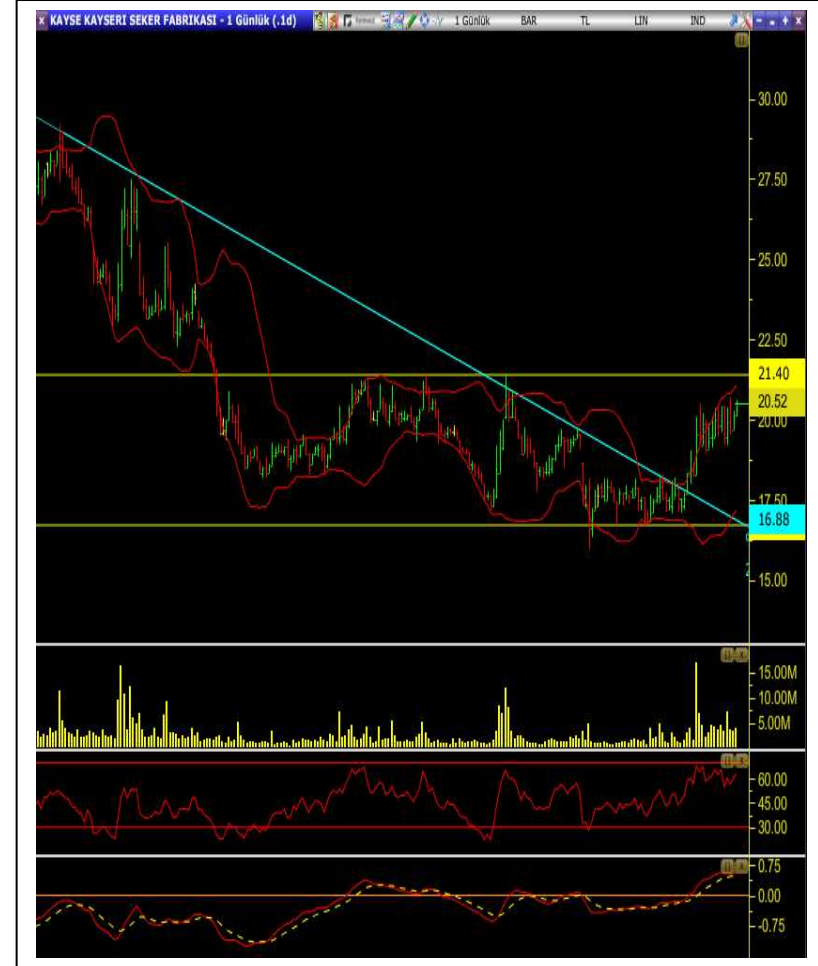


M.T. TALEBİ

Cari Fiyat	20.54
5 Günlük (Basit)	19.86
10 Günlük (Basit)	19.79
22 Günlük (Basit)	19.00
50 Günlük (Üssel)	18.71
100 Günlük (Üssel)	18.93
200 Günlük (Üssel)	20.54
TEKNİK GÖSTERGELERİN YÖNÜ (Günlük Grafik)	
STOCHASTİK	↑
RSI	↑
MFI	↑
MOM	↑
MACD	↑

- 16.71 - 21.40 bandı arasında volatil hareket eden hisse, bollinger alt bandından aldığı destek ile yükseliyor.
- Hissenin birçok kez test edip kar satışlarının geldiği 21.40 seviyesine ilerleyen hisse, önemli ortalamalarının üzerinde fiyatlanıyor.
- Teknik göstergelere bakıldığında indikatörlerin tamamının yukarı yönlü hareketi hissedeki yükselişi açıklıyor.
- Hem saatlik hem günlük bazda indikatörlerin yukarı yönlü hareketi hissedeki yükselişi destekliyor.
- Hissede yükselişin devamı halinde ilk etapta 21.4 seviyesi önemli bir direnç olarak karşımıza çıkıyor.
- Birçok kez kar satışlarının geldiği ve yatay bant arasında sıkışan hissenin bu seviye üzerinde bir kapanış yapması halinde alım iştahı artacaktır.
- Olası geri çekilme haline karşı ise 20.10 seviyesi ilk destek olarak takip edilebilir.

DESTEK	20.10	19.56	19.10
DİRENÇ	20.90	21.12	21.40



A1 CAPITAL ARAŞTIRMA

Özge Beyhan

Araştırma Uzmanı

Sıla Girgin

Araştırma Uzman Yardımcısı

A1 Capital'de Hesap Açmak İçin Bi.zi Arayın:

+0212 371 18 00

info@a1capital.com.tr

ÇEKİNCE...

Burada yer alan yatırım bilgi, yorum ve tavsiyeleri yatırım danışmanlığı kapsamında değildir. Yatırım danışmanlığı hizmeti, yetkili kuruluşlar tarafından kişilerin risk ve getiri tercihleri dikkate alınarak kişiye özel sunulmaktadır.

Burada yer alan yorum ve tavsiyeler ise genel niteliktedir. Bu tavsiyeler mali durumunuz ile risk ve getiri tercihlerinize uygun olmayabilir. Bu nedenle, sadece burada yer alan bilgilere dayanarak yatırım kararı verilmesi beklentilerinize uygun sonuçlar doğurmayabilir.

Bu raporda yer alan bilgiler A1 CAPITAL Yatırım Menkul Değerler A.Ş.'nin Araştırma Bölümü tarafından bilgi verme amacıyla hazırlanmış olup herhangi bir hisse senedinin alım satımına ilişkin bir teklif içermemektedir. Veriler, güvenilir olduğuna inanılan kaynaklardan alınmıştır. Bu kaynaklardaki hata ve eksikliklerden ve bu bilgilerin ticari amaçlı kullanılmasından doğabilecek zararlardan A1 CAPITAL Yatırım Menkul Değerler A.Ş. hiçbir şekilde sorumlu tutulamaz.

İşbu rapordaki tüm görüş ve tahminler, söz konusu rapor tarihiyle A1 CAPITAL Yatırım Menkul Değerler A.Ş. Araştırma Bölümü'ne ait olup diğer GÜLER HOLDİNG Grubu şirketlerinin görüş ve tahminlerini temsil etmemektedir. Bu rapordaki tüm görüş ve bil.giler önceden haber verilmeksizin değiştirilebilir. A1 CAPITAL Yatırım ve diğer grup şirketleri bu raporda adı geçen şirketlerin hisselerinde pozisyon sahibi olabilir veya işlem yapabilir. Ayrıca, yatırımcılar bu raporda adı geçen şirketlerle A1 CAPITAL Yatırım ve diğer grup şirketlerinin yatırım bankacılığı ve/veya diğer iş ilişkileri içinde olabileceğini veya bu tür iş fırsatları arayışında olabileceğini kabul ederler.