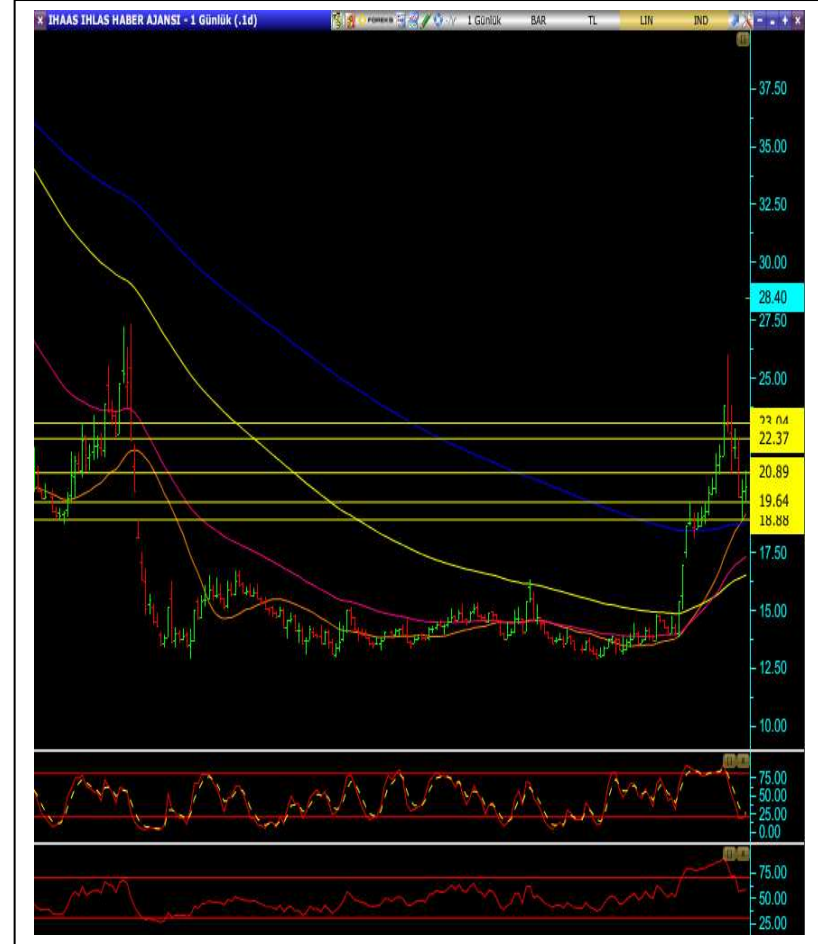




M.T TALEBİ			
Cari Fiyat	20.32		
5 Günlük (Basit)	20.82		
10 Günlük (Basit)	21.41		
22 Günlük (Basit)	19.15		
50 Günlük (Üssel)	17.30		
100 Günlük (Üssel)	16.50		
200 Günlük (Üssel)	18.73		
TEKNİK GÖSTERGELERİN YÖNÜ (Günlük Grafik)			
STOCHASTİK	↑		
RSI	↑		
MFI	↑		
MOM	↑		
MACD	↓		
DESTEK	19.62	18.84	18.04
DİRENÇ	21.00	22.32	23.04

- Hissenin son günlerde görülen kar satışlarının ardından gelen tepki alımlarıyla son 2 işlem gününü pozitif kapattığını gözlemliyoruz.
- Bu tepki alımları ile beraber teknik göstergelerin genelini pozitif seyir almasına ek olarak bazı kısa vadeli göstergelerin aşırı satım yani destek bölgesinde AL sinyali üretmesi tepkinin devamının geleceğini düşündürüyor. Ayrıca fiyatın 22 günlük ortalamasından tepki almış olmasını da bir diğer olumlu faktör olarak değerlendiriyoruz.
- Beklentimiz paralelinde 19.62 ilk destek seviyesinin üzerinde taşınan pozisyonlar korunabilir ve tepki alımları denenebilir.
- Tepki hareketinin devamında ilk direnç seviyesi olarak daha önce hem destek hem de direnç seviyesi olarak çalışmış 21.00 seviyesini izleyeceğiz. Bu seviyenin aşılması tepkiyi ivmelendirecektir.
- 21.00 seviyesinin aşılması durumunda 22.32 ve 23.04 seviyeleri sıradaki dirençler olarak izlenebilir.
- Beklentimizin aksine, olası bir geri çekilme ve 19.62 seviyesinin altına inilmesi durumunda ise 18.84 ve 18.04 seviyeleri alt destekler olarak izlenebilir.



A1 CAPITAL ARAŞTIRMA

Baki Atılal

Araştırmadan Sorumlu GMY

Özge Beyhan

Araştırma Uzman Yardımcısı

Sıla Girgin

Araştırma Uzman Yardımcısı

Buğra Tümer

Araştırma Uzman Yardımcısı

ÇEKİNCE ..

Burada yer alan yatırım bilgi, yorum ve tavsiyeleri yatırım danışmanlığı kapsamında değildir. Yatırım danışmanlığı hizmeti, yetkili kuruluşlar tarafından kişilerin risk ve getiri tercihleri dikkate alınarak kişiye özel sunulmaktadır.

Burada yer alan yorum ve tavsiyeler ise genel niteliktedir. Bu tavsiyeler mali durumunuz ile risk ve getiri tercihlerinize uygun olmayabilir. Bu nedenle, sadece burada yer alan bilgilere dayanılarak yatırım kararı verilmesi beklentilerinize uygun sonuçlar doğurmayabilir.

Bu raporda yer alan bilgiler A1 CAPITAL Yatırım Menkul Değerler A.Ş.'nin Araştırma Bölümü tarafından bilgi verme amacıyla hazırlanmış olup herhangi bir hisse senedinin alım satımına ilişkin bir teklif içermemektedir. Veriler, güvenilir olduğuna inanılan kaynaklardan alınmıştır. Bu kaynaklardaki hata ve eksikliklerden ve bu bilgilerin ticari amaçlı kullanılmasından doğabilecek zararlardan A1 CAPITAL Yatırım Menkul Değerler A.Ş. hiçbir şekilde sorumlu tutulamaz.

İşbu rapordaki tüm görüş ve tahminler, söz konusu rapor tarihiyle A1 CAPITAL Yatırım Menkul Değerler A.Ş. Araştırma Bölümü'ne ait olup diğer GÜLER HOLDİNG Grubu şirketlerinin görüş ve tahminlerini temsil etmemektedir. Bu rapordaki tüm görüş ve bil.giler önceden haber verilmeksizin değiştirilebilir. A1 CAPITAL Yatırım ve diğer grup şirketleri bu raporda adı geçen şirketlerin hisselerinde pozisyon sahibi olabilir veya işlem yapabilir. Ayrıca, yatırımcılar bu raporda adı geçen şirketlerle A1 CAPITAL Yatırım ve diğer grup şirketlerinin yatırım bankacılığı ve/veya diğer iş ilişkileri içinde olabileceğini veya bu tür iş fırsatları arayışında olabileceğini kabul ederler.