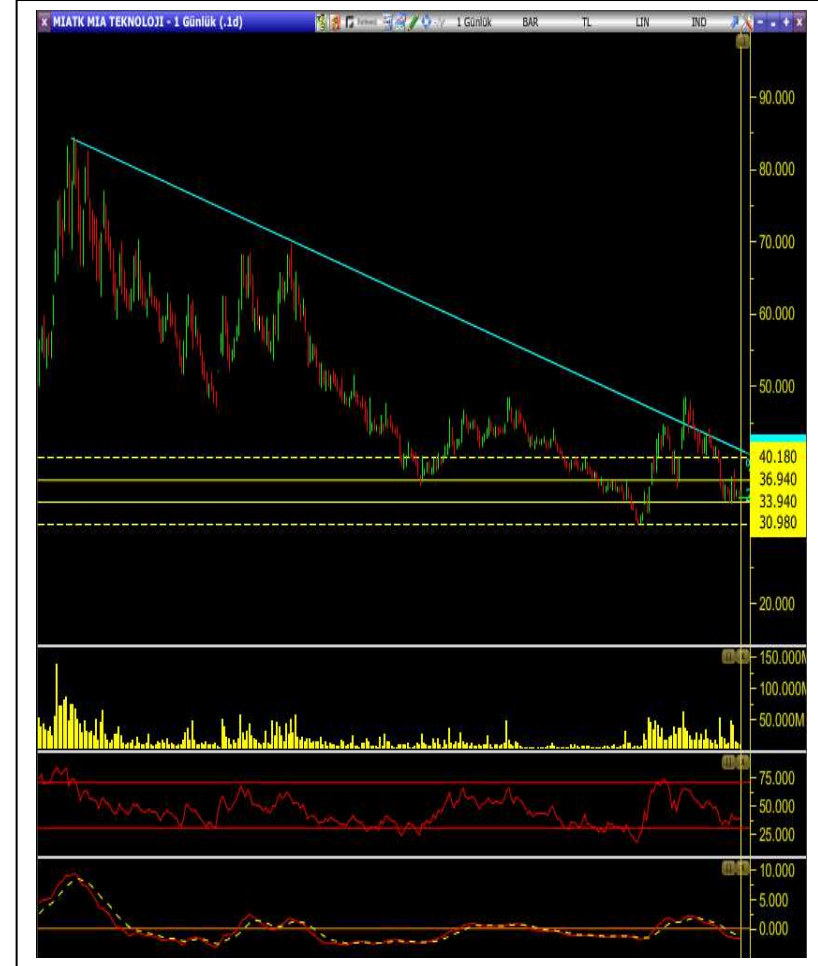




M.T. TALEBİ

Cari Fiyat	34.70
5 Günlük (Basit)	35.07
10 Günlük (Basit)	35.16
22 Günlük (Basit)	38.77
50 Günlük (Üssel)	38.74
100 Günlük (Üssel)	39.88
200 Günlük (Üssel)	42.07
TEKNİK GÖSTERGELERİN YÖNÜ (Günlük Grafik)	
STOCHASTİK	↓
RSI	↑
MFI	↓
MOM	↑
MACD	↓
DESTEK	33.94
DİRENÇ	36.94

- Orta vadeli düşen trendde hareket eden hisse, Mart ayının sonunda 48.50 seviyesini test ederek düşen trendi aşmış olsa da kalıcılık sağlayamayarak geri çekiliyor.
- 33.94 seviyesine kadar çekilen hisse taban oluşturuyor. Bu seviye üzerinde hisselerin tüm ortalamalarının altında fiyatlandığını görüyoruz.
- Teknik göstergelere bakıldığında kısa vadeli gösterge olan stokastik'in yönünü aşağı çevirmiş olması hissede hareketi kısıtlıyor olsa da aşırı satım bölgesine ilerliyor olması göz önünde bulundurulmalıdır.
- Bu anlamda 33.94 desteği üzerinde kalınması halinde bu seviye üzerinden yeni alım fırsatları değerlendirilebilir.
- 33.94 seviyesinin kırılması durumunda 30.98 seviyesine kadar bir düşüş görülebilir.
- Sınırlı pozitif hareket görülen hissede, 36.94 seviyesi ilk direnç olarak takip edilebilir. Bu önemli direncin aşılması halinde ilk etapta 40.18 seviyesine kadar yükselişin devamı beklenebilir.



A1 CAPITAL ARAŞTIRMA

Özge Beyhan

Araştırma Uzmanı

Sıla Girgin

Araştırma Uzman Yardımcısı

A1 Capital'de Hesap Açmak İçin Bizi Arayın:

+0212 371 18 00

info@a1capital.com.tr

ÇEKİNCE....

Burada yer alan yatırım bilgi, yorum ve tavsiyeleri yatırım danışmanlığı kapsamında değildir. Yatırım danışmanlığı hizmeti, yetkili kuruluşlar tarafından kişilerin risk ve getiri tercihleri dikkate alınarak kişiye özel sunulmaktadır.

Burada yer alan yorum ve tavsiyeler ise genel niteliktedir. Bu tavsiyeler mali durumunuz ile risk ve getiri tercihlerinize uygun olmayabilir. Bu nedenle, sadece burada yer alan bilgilere dayanarak yatırım kararı verilmesi beklentilerinize uygun sonuçlar doğurmayabilir.

Bu raporda yer alan bilgiler A1 CAPITAL Yatırım Menkul Değerler A.Ş.'nin Araştırma Bölümü tarafından bilgi verme amacıyla hazırlanmış olup herhangi bir hisse senedinin alım satımına ilişkin bir teklif içermemektedir. Veriler, güvenilir olduğuna inanılan kaynaklardan alınmıştır. Bu kaynaklardaki hata ve eksikliklerden ve bu bilgilerin ticari amaçlı kullanılmasından doğabilecek zararlardan A1 CAPITAL Yatırım Menkul Değerler A.Ş. hiçbir şekilde sorumlu tutulamaz.

İşbu rapordaki tüm görüş ve tahminler, söz konusu rapor tarihiyle A1 CAPITAL Yatırım Menkul Değerler A.Ş. Araştırma Bölümü'ne ait olup diğer GÜLER HOLDİNG Grubu şirketlerinin görüş ve tahminlerini temsil etmemektedir. Bu rapordaki tüm görüş ve bil.giler önceden haber verilmeksizin değiştirilebilir. A1 CAPITAL Yatırım ve diğer grup şirketleri bu raporda adı geçen şirketlerin hisselerinde pozisyon sahibi olabilir veya işlem yapabilir. Ayrıca, yatırımcılar bu raporda adı geçen şirketlerle A1 CAPITAL Yatırım ve diğer grup şirketlerinin yatırım bankacılığı ve/veya diğer iş ilişkileri içinde olabileceğini veya bu tür iş fırsatları arayışında olabileceğini kabul ederler.