



## M.T. TALEBİ

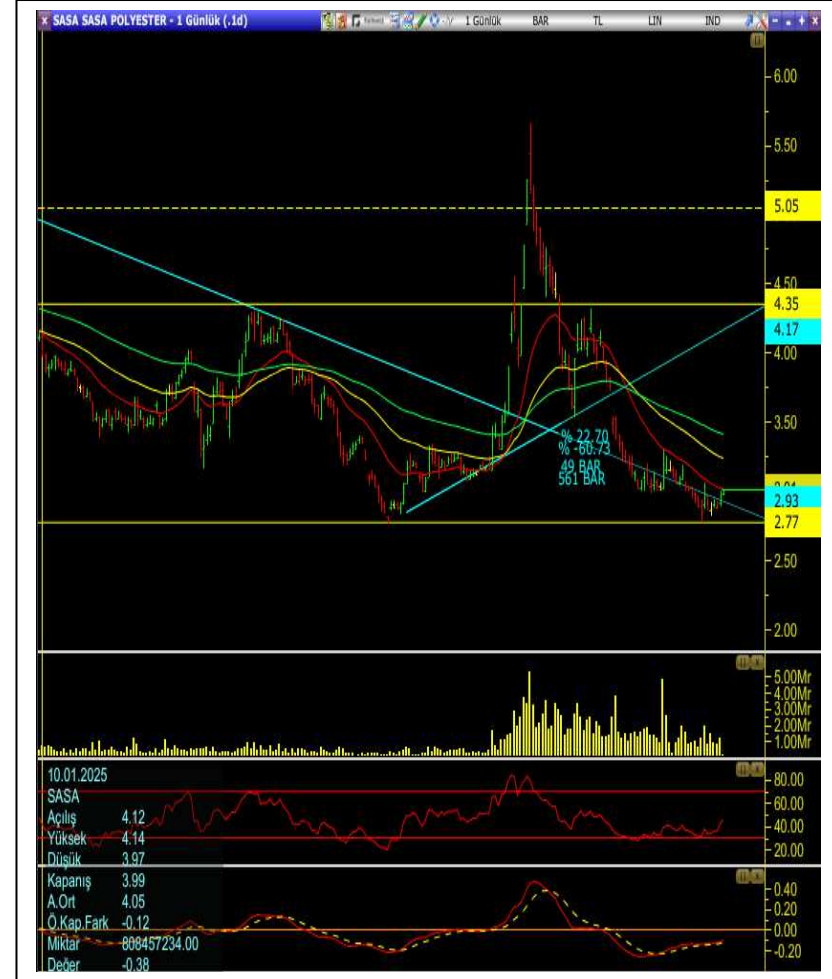
Cari Fiyat	3.01
5 Günlük (Basit)	2.93
10 Günlük (Basit)	2.92
22 Günlük (Basit)	3.00
50 Günlük (Üssel)	3.24
100 Günlük (Üssel)	3.41
200 Günlük (Üssel)	3.61

### Teknik Göstergelerin Yönü (Günlük Grafik)

STOCHASTİK	↑
RSI	↑
MFI	↑
MOM	↑
MACD	↑

DESTEK	2.94	2.86	2.77
DİRENÇ	3.19	3.30	3.54

- Hisse, 5.66 seviyesinden gelen satışlar etkisiyle beraber 2.77 desteğine kadar geri çekilmiş.
- Bu süreçte, kısa - orta vadeli ortalamaları altına düşmüş olsa da 2.77 seviyesinden aldığı destek ile düşen trendi aştığını görüyoruz.
- Alçalan trend ile birlikte azalan hacim de önceki günlere göre artıyor.
- Kısa vadeli göstergeler, aşırı alım bölgesine ilerliyorken orta vadeli MACD, negatif bölgede ancak yönünü yukarı çevirmiş.
- Yukarı yönlü tepkilerin devamı halinde 3.19 seviyesini ilk direnç olarak izleyebiliriz. Güçlü bir yükseliş için ise, orta vadede 4.17 üzerinde kalıcılık sağlanmalıdır.
- Geri çekilme hareketleri devam eder ise, 2.94 seviyesini ilk destek olmak üzere takip ederken kırılması halinde; sırasıyla 2.86 ve 2.77 seviyelerinde yeni denge arayışları beklenebilir. 2.77 altında satışların baskısı artabilir.



## A1 CAPITAL ARAŞTIRMA

### Özge Beyhan

Araştırma Uzmanı

### Sıla Girgin

Araştırma Uzman Yardımcısı

A1 Capital'de Hesap Açmak İçin Bi.zi Arayın:

+0212 371 18 00

info@a1capital.com.tr

### ÇEKİNCE...

Burada yer alan yatırım bilgi, yorum ve tavsiyeleri yatırım danışmanlığı kapsamında değildir. Yatırım danışmanlığı hizmeti, yetkili kuruluşlar tarafından kişilerin risk ve getiri tercihleri dikkate alınarak kişiye özel sunulmaktadır.

Burada yer alan yorum ve tavsiyeler ise genel niteliktedir. Bu tavsiyeler mali durumunuz ile risk ve getiri tercihlerinize uygun olmayabilir. Bu nedenle, sadece burada yer alan bilgilere dayanılarak yatırım kararı verilmesi beklentilerinize uygun sonuçlar doğurmayabilir.

Bu raporda yer alan bilgiler A1 CAPITAL Yatırım Menkul Değerler A.Ş.'nin Araştırma Bölümü tarafından bilgi verme amacıyla hazırlanmış olup herhangi bir hisse senedinin alım satımına ilişkin bir teklif içermemektedir. Veriler, güvenilir olduğuna inanılan kaynaklardan alınmıştır. Bu kaynaklardaki hata ve eksikliklerden ve bu bilgilerin ticari amaçlı kullanılmasından doğabilecek zararlardan A1 CAPITAL Yatırım Menkul Değerler A.Ş. hiçbir şekilde sorumlu tutulamaz.

İşbu rapordaki tüm görüş ve tahminler, söz konusu rapor tarihiyle A1 CAPITAL Yatırım Menkul Değerler A.Ş. Araştırma Bölümü'ne ait olup diğer GÜLER HOLDİNG Grubu şirketlerinin görüş ve tahminlerini temsil etmemektedir. Bu rapordaki tüm görüş ve bilgiler önceden haber verilmeksizin değiştirilebilir. A1 CAPITAL Yatırım ve diğer grup şirketleri bu raporda adı geçen şirketlerin hisselerinde pozisyon sahibi olabilir veya işlem yapabilir. Ayrıca, yatırımcılar bu raporda adı geçen şirketlerle A1 CAPITAL Yatırım ve diğer grup şirketlerinin yatırım bankacılığı ve/veya diğer ilişkileri içinde olabileceğini veya bu tür iş fırsatları arayışında olabileceğini kabul ederler.