

AKŞAMDAN SABAHA YURT DIŐI PİYASALAR

	BIST100 KAPANIŐ SAATİ "18.10"	SON DEĐER "Saat 07.25"	DEĐİŐİM
FDJI	46571	46013	-1.20%
FSPX	6768	6581.50	-2.76%
NIKEI -NIKX-	49823.94	48646.71	-2.36%
HANG SENG	25835.57	25300.28	-2.07%
SHANGHAI	3931.05	3857.24	-1.88%
SENSEX	85632.00	85367.00	-0.31%
USTBOND10Y	4.1230	4.0990	-0.58%
BRENT	63.09	62.01	-1.72%
XAUUSD"ONS/ALTIN"	4096.05	4059.64	-0.89%
DOLAR/TL	42.3695	42.4395	0.17%
X30YVADE	12335.00	12270.00	-0.53%

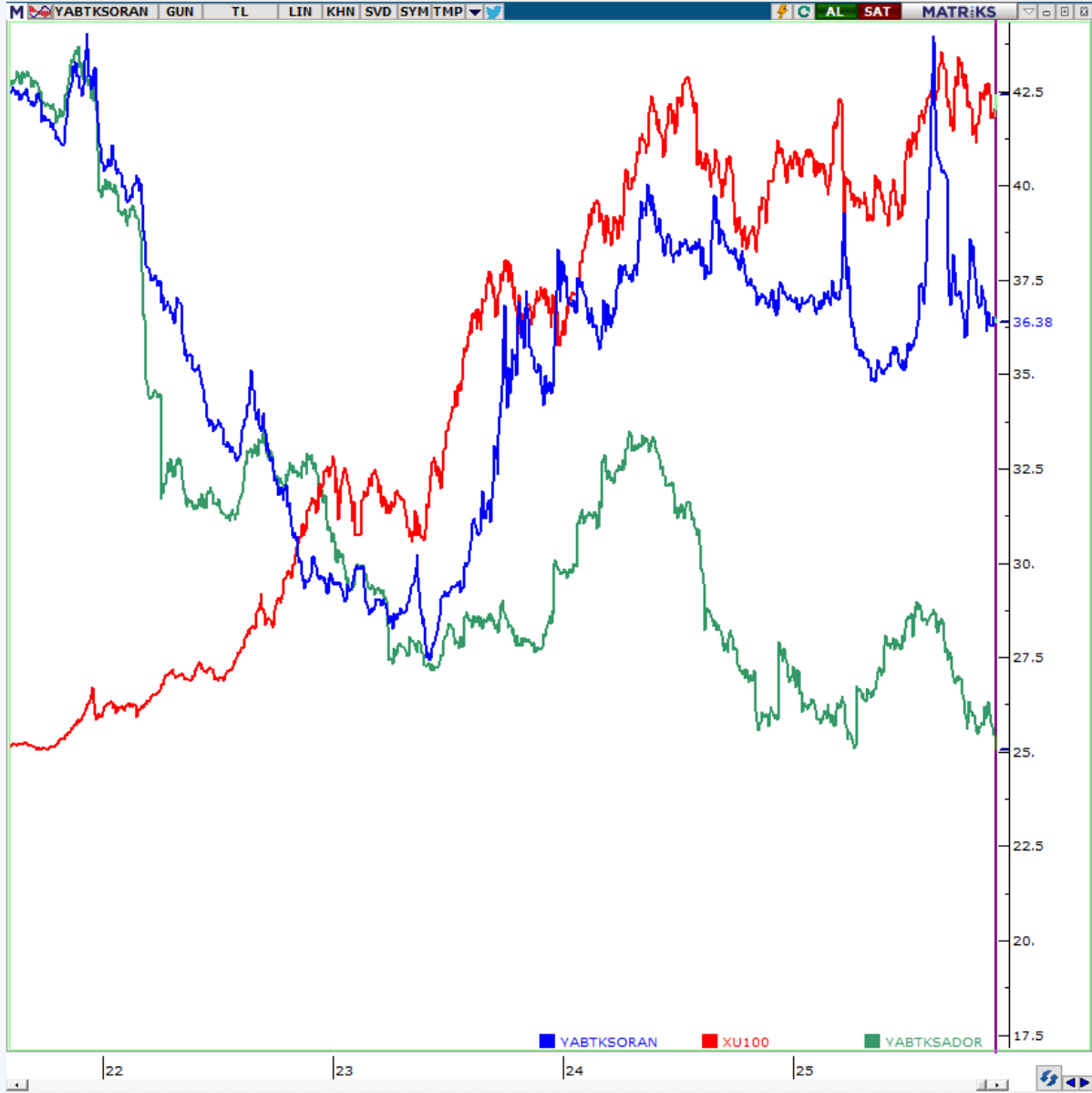
45285*X30YVADE deđiŐimi endeks kapaniŐ saati olan 18.10 ile gece seansi arasındaki deđiŐimi vermektedir.



YABANCI TAKAS ORANI %36.38

YABANCILARIN TOPLAM TAKAS ADEDİNE ORANI %15.65

BIST100 ENDEKSİ 10,979.73



Veriler Matiks'ten alınmıştır.



	Aşırı Satım	Aşırı Alım
Stokastik	<20	>80
RSI	<30	>70

HİSSE	FİYAT	ORTALAMALAR						GÖSTERGELERİN DEĞERİ				
		5 GÜNLÜK (BASİT)	10 GÜNLÜK (BASİT)	22 GÜNLÜK (BASİT)	50 GÜNLÜK (USSEL)	100 GÜNLÜK (USSEL)	200 GÜNLÜK (USSEL)	STOCHA STİK (5,3,3)	RSI (14)	STOKASTİK AL SİYALİ	Aşırı Satım Eşleşme	Aşırı Alım Eşleşme
AEFES	15.03	14.71	14.50	14.48	14.63	15.01	15.77	77.69	59.01	✓		
AKBNK	61.90	59.75	59.55	59.69	60.56	61.29	60.65	82.16	58.55	✓		
ASELS	184.80	184.32	183.59	194.11	193.53	183.28	158.50	68.38	41.50	✓		
ASTOR	94.00	92.70	93.14	95.32	97.59	99.48	99.96	73.59	46.57	✓		
BIMAS	551.50	546.50	550.25	547.41	540.24	528.36	513.77	54.95	52.61	✓		
DSTKF	847.00	786.50	755.15	676.98	649.22	574.80	0.00	89.83	78.27	✓		✓
EKGYO	19.93	19.31	18.95	19.50	19.40	18.80	17.15	87.84	55.02	✓		
ENKAI	76.05	74.87	75.01	75.36	73.12	70.34	64.89	71.08	56.83	✓		
EREGL	24.44	24.06	24.48	26.13	26.72	26.78	26.04	54.21	37.21	✓		
FROTO	95.45	94.80	95.10	96.85	97.66	97.91	96.86	71.58	45.82	✓		
GARAN	135.50	130.90	130.44	130.72	132.80	132.69	127.80	81.68	57.62	✓		
GUBRF	337.50	328.40	318.68	309.32	298.73	286.50	272.65	86.54	66.60	✓		
ISCTR	12.82	12.46	12.47	12.56	12.93	13.16	13.15	71.04	52.95	✓		
KCHOL	171.10	168.44	167.46	167.91	168.62	167.90	166.86	78.58	54.83	✓		

Çalışma Matrisi veri terminali üzerinde oluşturulmuştur. Tabloda yer alan bilgiler yatırım tavsiyesi amaçlı olmayıp, bilgilendirme amaçlıdır. Ortalamalar ve Teknik göstergelerin seviyeleri ve yönü konusunda fikir oluşması amacıyla hazırlanmıştır.

NOT: Anlık veri kayıpları ve sistemde yaşanabilecek eksikliklerden kaynaklı hatalar oluşabilir.



HİSSE	FİYAT	ORTALAMALAR						GÖSTERGELERİN DEĞERİ				
		5 GÜNLÜK (BASİT)	10 GÜNLÜK (BASİT)	22 GÜNLÜK (BASİT)	50 GÜNLÜK (USSEL)	100 GÜNLÜK (USSEL)	200 GÜNLÜK (USSEL)	STOCHASTİK (5,3,3)	RSI (14)	STOKASTİK AL SİNYALİ	Aşırı Satım Eşleşme	Aşırı Alım Eşleşme
KOZAL	39.86	36.77	33.26	29.34	28.01	26.38	25.29	95.94	87.55	✓		✓
KRDMD	25.44	24.61	24.68	26.27	26.44	26.62	26.61	65.30	46.49	✓		
MGROS	529.00	515.00	507.11	476.54	473.15	474.61	479.21	82.73	73.89	✓		✓
PETKM	17.16	16.92	16.80	16.99	17.62	17.77	17.98	75.69	47.87	✓		
PGSUS	206.90	204.70	204.83	207.15	215.61	225.58	230.95	59.67	46.06			
SAHOL	79.35	76.96	76.97	78.73	81.80	84.37	85.72	77.58	49.95	✓		
SASA	3.02	2.93	2.92	3.00	3.24	3.41	3.61	61.85	46.62	✓		
SISE	36.14	35.88	35.70	35.87	36.29	36.64	37.33	71.22	51.86			
TAVHL	268.25	259.70	262.23	261.25	252.81	250.20	247.90	69.30	59.19			
TCELL	96.70	94.32	95.13	97.17	96.43	95.84	94.42	67.72	50.63			
THYAO	276.25	271.75	273.85	283.47	293.81	298.11	296.97	58.97	40.64			
TOASO	231.00	232.14	231.53	246.95	246.43	238.86	226.56	27.49	38.17			
TTKOM	57.20	56.18	56.34	53.91	53.72	53.83	52.86	78.20	62.89			
TUPRS	205.00	203.28	199.62	195.28	186.77	173.91	159.23	76.70	65.05			
ULKER	113.70	114.04	113.07	110.12	109.14	108.68	109.16	66.52	58.24			
YKBNK	34.30	32.90	32.72	32.52	32.29	31.73	30.65	84.50	62.25			

Çalışma Matrisi veri terminali üzerinde oluşturulmuştur. Tabloda yer alan bilgiler yatırım tavsiyesi amaçlı olmayıp, bilgilendirme amaçlıdır. Ortalamalar ve Teknik göstergelerin seviyeleri ve yönü konusunda fikir oluşması amacıyla hazırlanmıştır.

Nasıl yorumlanır?

Stochastic Al Sinyali: Hissenin yükselişe geçme veya yükselişini devam ettirme ihtimalinin daha yüksek olduğunu simgeler.

Aşırı Satım Eşleşme: Hissenin kısa vadeli indikatörlerinin destek bölgelerinde bulunduğunu ve tepki alımları gelme ihtimalinin olduğunu sinyali verir.

Aşırı Alım Eşleşme: Hissenin kısa vadeli indikatörlerinin doyum bölgelerinde bulunduğunu, kar satışlarının ve geri çekilme hareketi yaşanabilme ihtimali olduğunu sinyali verir.



SAATLİK VE GÜNLÜK GRAFİKLERE GÖRE BIST 100 HİSSELERİNİN GÖRÜNÜMLERİ

SAATLİK GRAFİKLER

STOCHASTIC AŞIRI SATIM	RSI AŞIRI SATIM	MFI AŞIRI SATIM	STOCHASTIC AL VEREN	RSI POZİTİFE DÖNEN	MACD AL VEREN
REEDR	REEDR	BALSU	YEOTK	BTCIM	AKSA
MIATK	BINHO	GRSEL	ALTNY	TUKAS	FROTO
KTLEV	BALSU	-	OBAMS	BIMAS	-
FENER	-	-	ALARK	ALARK	-
BALSU	-	-	PASEU	KOZAL	-
GSRAY	-	-	MAGEN	-	-
TOASO	-	-	KOZAL	-	-
SKBNK	-	-	GENIL	-	-
GESAN	-	-	-	-	-
TSPOR	-	-	-	-	-

GÜNLÜK GRAFİKLER

STOCHASTIC AŞIRI SATIM	RSI AŞIRI SATIM	MFI AŞIRI SATIM	STOCHASTIC AL VEREN	RSI POZİTİFE DÖNEN	MACD AL VEREN
KTLEV	BALSU	AKSA	TUKAS	VESTL	GRTHO
AKSA	-	-	SKBNK	EREGL	THYAO
OBAMS	-	-	CWENE	TKFEN	OYAKC
TUREX	-	-	GENIL	MPARK	CWENE
KCAER	-	-	KOZAA	ARCLK	TSKB
CANTE	-	-	KOZAL	BTCIM	KUYAS
REEDR	-	-	-	ZOREN	CIMSA
TUKAS	-	-	-	SASA	EKGYO
-	-	-	-	FROTO	-
-	-	-	-	PGSUS	-



NET PARA GİRİŞİ EN YÜKSEK 10 HİSSE

SIRA	HİSSE KODU	SON FİYAT	NET PARA GİRİŞİ	GÜNLÜK FARK %
1	KOZAL	39.86	242,221,232	6.75
2	SAHOL	79.35	133,940,082	2.06
3	ASELS	184.80	108,895,001	0.27
4	TCELL	96.70	101,293,964	2.17
5	EREGL	24.44	99,091,961	1.08
6	CWENE	26.46	78,816,241	9.98
7	DSTKF	847.00	57,216,214	3.29
8	PGSUS	206.90	54,593,177	0.49
9	ENERY	10.84	50,321,506	6.17
10	TOASO	231.00	44,770,276	-0.26

NET PARA GİRİŞİ EN DÜŞÜK 10 HİSSE

SIRA	HİSSE KODU	SON FİYAT	NET PARA GİRİŞİ	GÜNLÜK FARK %
1	THYAO	276.25	-415,774,194	-0.45
2	AKBNK	61.90	-157,335,571	0.90
3	TUPRS	205.00	-123,041,740	-0.73
4	BIMAS	551.50	-116,334,456	-0.18
5	EKGYO	19.93	-100,495,629	0.91
6	REEDR	8.53	-78,483,733	-9.93
7	HALKB	29.44	-74,778,188	-0.20
8	KCHOL	171.10	-63,877,766	0.12
9	IPEKE	84.35	-51,970,250	-1.06
10	YKBNK	34.30	-50,410,256	1.78



A1 CAPITAL ARAŞTIRMA

Baki Atılal

Araştırmadan Sorumlu GMY

Özge Beyhan

Araştırma Uzmanı

Sıla Girgin

Araştırma Uzman Yardımcısı

ÇEKİNCE...

Burada yer alan yatırım bilgi, yorum ve tavsiyeleri yatırım danışmanlığı kapsamında değildir. Yatırım danışmanlığı hizmeti, yetkili kuruluşlar tarafından kişilerin risk ve getiri tercihleri dikkate alınarak kişiye özel sunulmaktadır.

Burada yer alan yorum ve tavsiyeler ise genel niteliktedir. Bu tavsiyeler mali durumunuz ile risk ve getiri tercihlerinize uygun olmayabilir. Bu nedenle, sadece burada yer alan bilgilere dayanarak yatırım kararı verilmesi beklentilerinize uygun sonuçlar doğurmayabilir.

Bu raporda yer alan bilgiler A1 CAPITAL Yatırım Menkul Değerler A.Ş.'nin Araştırma Bölümü tarafından bilgi verme amacıyla hazırlanmış olup herhangi bir hisse senedinin alım satımına ilişkin bir teklif içermemektedir. Veriler, güvenilir olduğuna inanılan kaynaklardan alınmıştır. Bu kaynaklardaki hata ve eksikliklerden ve bu bilgilerin ticari amaçlı kullanılmasından doğabilecek zararlardan A1 CAPITAL Yatırım Menkul Değerler A.Ş. hiçbir şekilde sorumlu tutulamaz.

İşbu rapordaki tüm görüş ve tahminler, söz konusu rapor tarihiyle A1 CAPITAL Yatırım Menkul Değerler A.Ş. Araştırma Bölümü'ne ait olup diğer GÜLER HOLDİNG Grubu şirketlerinin görüş ve tahminlerini temsil etmemektedir. Bu rapordaki tüm görüş ve bilgiler önceden haber verilmeksizin değiştirilebilir.

A1 CAPITAL Yatırım ve diğer grup şirketleri bu raporda adı geçen şirketlerin hisselerinde pozisyon sahibi olabilir veya işlem yapabilir. Ayrıca, yatırımcılar bu raporda adı geçen şirketlerle A1 CAPITAL Yatırım ve diğer grup şirketlerinin yatırım bankacılığı ve/veya diğer iş ilişkileri içinde olabileceğini veya bu tür iş fırsatları arayışında olabileceğini kabul ederler.