



M.T. TALEBİ

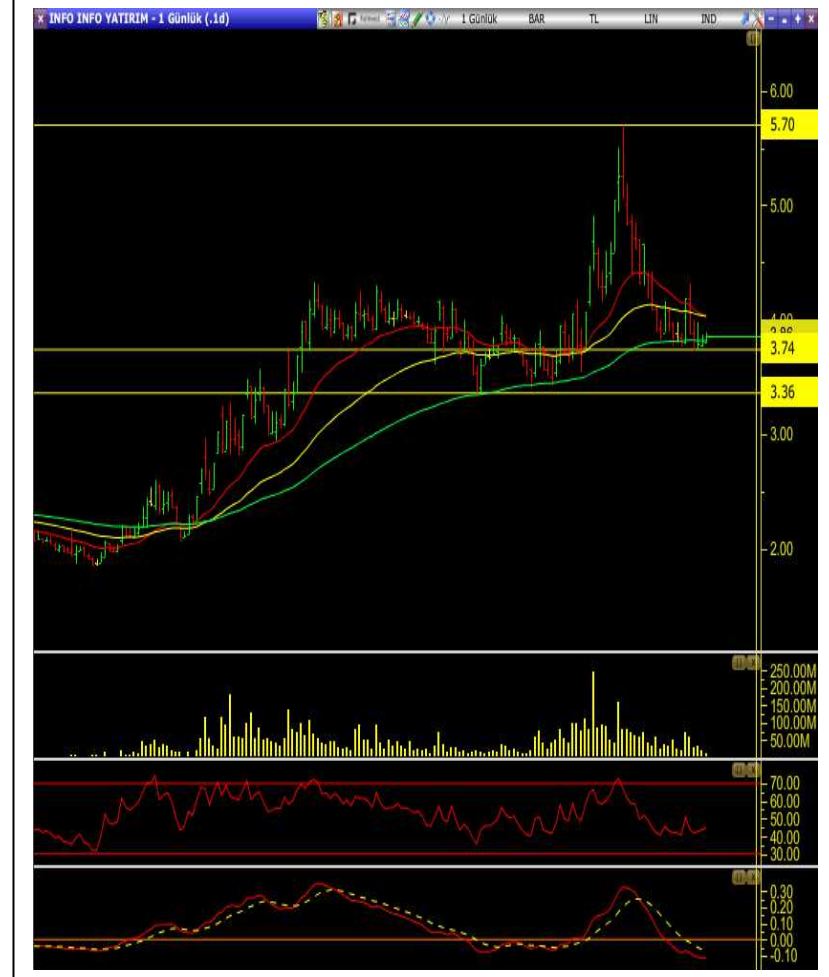
Cari Fiyat	3.86
5 Günlük (Basit)	3.82
10 Günlük (Basit)	3.87
22 Günlük (Basit)	4.20
50 Günlük (Üssel)	4.03
100 Günlük (Üssel)	3.82
200 Günlük (Üssel)	3.43

Teknik Göstergelerin Yönü (Günlük Grafik)

STOCHASTİK	↑
RSI	↑
MFI	↑
MOM	↑
MACD	↓

- Hisse, yaklaşık 3,36 – 5,70 TL arasındaki yatay bantta işlem görmüş ve son dönemde 3,74 TL civarında destek bulmuş.
- Hareketli ortalamalara baktığımızda kısa vadeli ortalama orta ve uzun vadeli ortalamaların altında seyrediyor, bu da kısa vadede baskı altında olduğunu gösteriyor.
- Hacim, özellikle yukarı yönlü denemelerde artmış fakat son fiyatlarda belirgin bir yükseliş hacmi gözüküyor, bu da alım gücünün sınırlı olduğunu gösteriyor.
- MACD çizgisi ise sıfırın altında ve düşüş trendinde, kısa vadeli zayıf bir satış baskısını teyit ediyor.
- Özetle, hisse kritik destek seviyesi olan 3,74 TL üzerinde tutunmaya çalışıyor; buradan güçlü bir toparlanma için hacim desteği ve MACD'de pozitif dönüş gerekiyor.
- Eğer destek kırılırsa sonraki kritik seviye 3,36 TL olarak öne çıkıyor, yukarıda ise ilk direnç 4,00 TL.

DESTEK	3.74	3.54	3.36
DİRENÇ	4.00	4.19	4.42



A1 CAPITAL ARAŞTIRMA

Özge Beyhan

Araştırma Uzmanı

Sıla Girgin

Araştırma Uzman Yardımcısı

A1 Capital'de Hesap Açmak İçin Bi.zi Arayın:

+0212 371 18 00

info@a1capital.com.tr

ÇEKİNCE...

Burada yer alan yatırım bilgi, yorum ve tavsiyeleri yatırım danışmanlığı kapsamında değildir. Yatırım danışmanlığı hizmeti, yetkili kuruluşlar tarafından kişilerin risk ve getiri tercihleri dikkate alınarak kişiye özel sunulmaktadır.

Burada yer alan yorum ve tavsiyeler ise genel niteliktedir. Bu tavsiyeler mali durumunuz ile risk ve getiri tercihlerinize uygun olmayabilir. Bu nedenle, sadece burada yer alan bilgilere dayanılarak yatırım kararı verilmesi beklentilerinize uygun sonuçlar doğurmayabilir.

Bu raporda yer alan bilgiler A1 CAPITAL Yatırım Menkul Değerler A.Ş.'nin Araştırma Bölümü tarafından bilgi verme amacıyla hazırlanmış olup herhangi bir hisse senedinin alım satımına ilişkin bir teklif içermemektedir. Veriler, güvenilir olduğuna inanılan kaynaklardan alınmıştır. Bu kaynaklardaki hata ve eksikliklerden ve bu bilgilerin ticari amaçlı kullanılmasından doğabilecek zararlardan A1 CAPITAL Yatırım Menkul Değerler A.Ş. hiçbir şekilde sorumlu tutulamaz.

İşbu rapordaki tüm görüş ve tahminler, söz konusu rapor tarihiyle A1 CAPITAL Yatırım Menkul Değerler A.Ş. Araştırma Bölümü'ne ait olup diğer GÜLER HOLDİNG Grubu şirketlerinin görüş ve tahminlerini temsil etmemektedir. Bu rapordaki tüm görüş ve bil.giler önceden haber verilmeksizin değiştirilebilir. A1 CAPITAL Yatırım ve diğer grup şirketleri bu raporda adı geçen şirketlerin hisselerinde pozisyon sahibi olabilir veya işlem yapabilir. Ayrıca, yatırımcılar bu raporda adı geçen şirketlerle A1 CAPITAL Yatırım ve diğer grup şirketlerinin yatırım bankacılığı ve/veya diğer iş ilişkileri içinde olabileceğini veya bu tür iş fırsatları arayışında olabileceğini kabul ederler.