

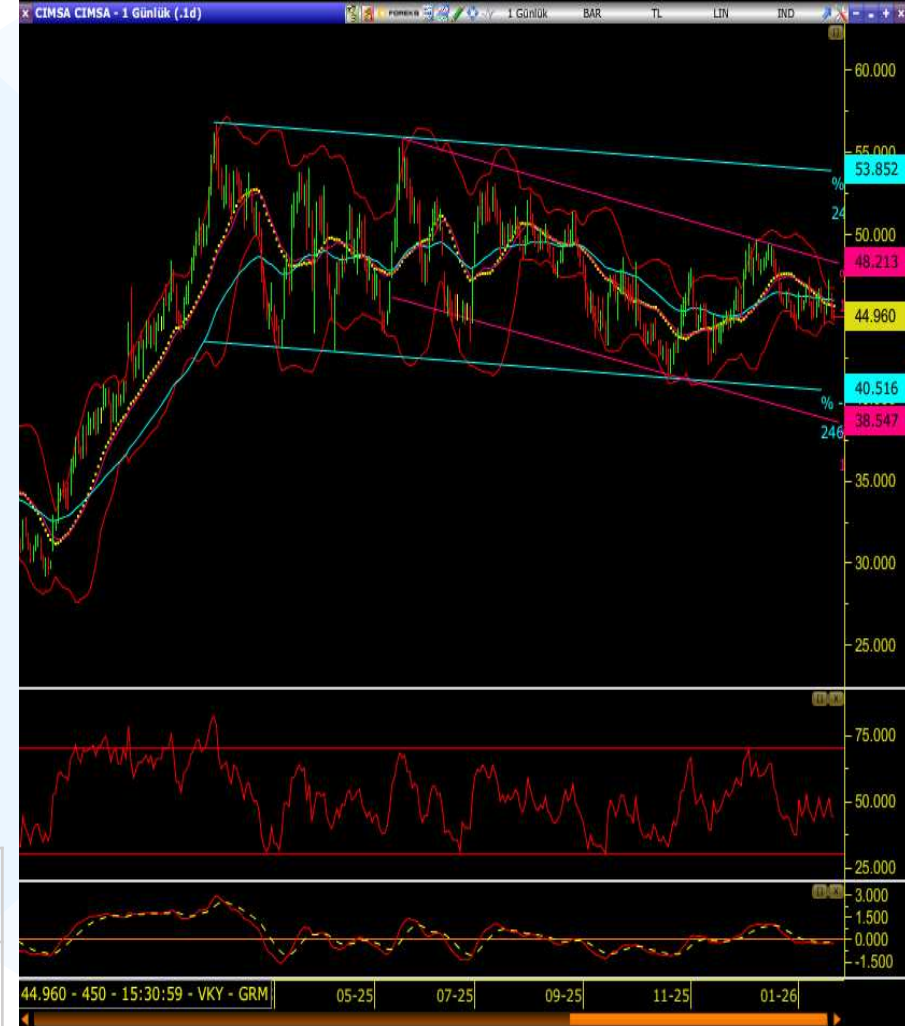
CIMSA Teknik Analiz

21.01.2026

Gösterge	Değer
Cari Fiyat	44.96
5 Günlük (Basit)	45.40
10 Günlük (Basit)	45.48
22 Günlük (Basit)	45.64
50 Günlük (Üssel)	45.96
100 Günlük (Üssel)	46.17
200 Günlük (Üssel)	45.97
Stochastik	↓
RSI	↓
MFI	↓
MOM	↑
MACD	↓

- Hissede orta vadede aşağı yönlü kanal içerisinde dalgalı bir seyir izlerken kısa vadede toparlanma denemelerinin sınırlı kaldığı görülüyor.
- 22 ve 50 günlük ortalamalarının gerisinde hareket ediyor.
- Bununla birlikte teknik göstergeler incelendiğinde, günlük grafikte Stokastik, RSI, MFI ve MACD göstergelerinin aşağı yönlü sinyal üretmeye devam ettiği görülürken, Momentum göstergesindeki sınırlı yukarı yönlü tepki görünümün netleşmesini engellemekte ve teknik açıdan zayıf ancak kararsız bir yapı öne çıkıyor.
- Bu nedenle geri çekilmelerin hız kazanması halinde, bollinger alt banda denk gelen 44.50 seviyesi üzerinde mevcut pozisyonlar korunabilir. Söz konusu seviyenin aşağı yönlü kırılması durumunda ise geri çekilmeler artabilir.
- Tepki denemelerinin öne çıkması halinde, 45.64 seviyesi üzerinde kalıcı kapanışların görülmesi önem arz ediyor.

Destek	44.50	43.36	42.72
Direnç	45.64	46.04	46.74





Çekince

Burada yer alan yatırım bilgi, yorum ve tavsiyeleri yatırım danışmanlığı kapsamında değildir. Yatırım danışmanlığı hizmeti, yetkili kuruluşlar tarafından kişilerin risk ve getiri tercihleri dikkate alınarak kişiye özel sunulmaktadır. Burada yer alan yorum ve tavsiyeler ise genel niteliktedir. Bu tavsiyeler mali durumunuz ile risk ve getiri tercihlerinizle uygun olmayabilir. Bu nedenle, sadece burada yer alan bilgilere dayanılarak yatırım kararı verilmesi beklentilerinize uygun sonuçlar doğurmayabilir. Bu raporda yer alan bilgiler A1 CAPITAL Yatırım Menkul Değerler A.Ş.'nin Araştırma Bölümü tarafından bilgi verme amacıyla hazırlanmış olup herhangi bir hisse senedinin alım satımına ilişkin bir teklif içermemektedir. Veriler, güvenilir olduğuna inanılan kaynaklardan alınmıştır. Bu kaynaklardaki hata ve eksikliklerden ve bu bilgilerin ticari amaçlı kullanılmasından doğabilecek zararlardan A1 CAPITAL Yatırım Menkul Değerler A.Ş. hiçbir şekilde sorumlu tutulamaz. İşbu rapordaki tüm görüş ve tahminler, söz konusu rapor tarihiyle A1 CAPITAL Yatırım Menkul Değerler A.Ş. Araştırma Bölümü'ne ait olup diğer GÜLER HOLDİNG Grubu şirketlerinin görüş ve tahminlerini temsil etmemektedir. Bu rapordaki tüm görüş ve bilgiler önceden haber verilmeksizin değiştirilebilir. A1 CAPITAL Yatırım ve diğer grup şirketleri bu raporda adı geçen şirketlerin hisselerinde pozisyon sahibi olabilir veya işlem yapabilir. Ayrıca, yatırımcılar bu raporda adı geçen şirketlerle A1 CAPITAL Yatırım ve diğer grup şirketlerinin yatırım bankacılığı ve/veya diğer iş ilişkileri içinde olabileceğini veya bu tür iş fırsatları arayışında olabileceğini kabul ederler.

Sağlıklı ve bol kazançlı günler dileriz.

A1 Capital Yatırım- Araştırma


Özge BEYHAN – Araştırma Uzmanı

İletişim Bilgileri

Genel Müdürlük

 Esentepe Mah. Büyükdere Cad. 1. Levent Plaza No:173 Kat:5, 34394 Şişli / İstanbul

 E-Posta: info@alcapital.com.tr

 Telefon: 0212 371 18 00



Yeni Mobil Uygulamamız A1 Capstone'u Keşfedin!



App Store



Google Play



A1 Capstone: Yatırımda Yeni Nesil Deneyim

A1 Capstone, yatırımcıların işlemlerini hızlı ve kullanıcı dostu bir arayüzle yönetebileceği yeni nesil mobil uygulamamızdır. Tek bir uygulama üzerinden piyasaları takip edin, analizler yapın, işlemlerinizi gerçekleştirin ve fırsatları kaçırmayın!