

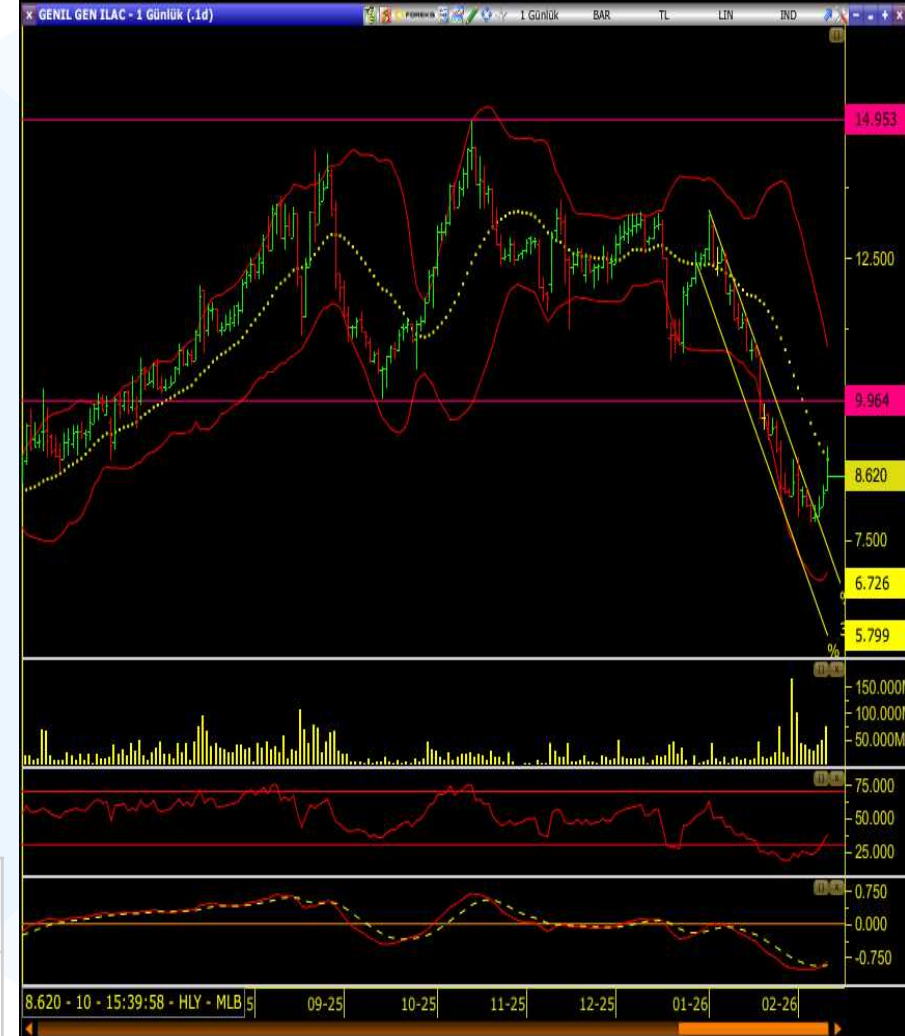
GENIL Teknik Analiz

10.02.2026

Gösterge	Değer
Cari Fiyat	8.63
5 Günlük (Basit)	8.20
10 Günlük (Basit)	8.22
22 Günlük (Basit)	9.14
50 Günlük (Üssel)	10.33
100 Günlük (Üssel)	11.03
200 Günlük (Üssel)	10.80
Stochastik	↑
RSI	↑
MFI	↑
MOM	↑
MACD	↑

- Hissede sert düşüş sürecinin ardından dip bölgeden gelen tepki alımlarıyla birlikte kısa vadeli toparlanma çabası dikkat çekiyor.
- Cari fiyatın 5 ve 10 günlük basit hareketli ortalamaların üzerinde seyretmesi, kısa vadede momentumun yukarı yönlü dönmeye başladığına işaret ediyor. Ancak fiyatın 22 günlük ortalamasının ve 50, 100 ile 200 günlük üssel ortalamaların altında kalmaya devam etmesi, orta ve uzun vadeli ana trendin halen aşağı yönlü olduğunu gösteriyor.
- Teknik göstergeler tarafında Stokastik, RSI, MFI, Momentum ve MACD göstergelerinin yukarı yönlü sinyal üretmesi tepki yükselişinin güç kazandığını ortaya koyuyor. Özellikle aşırı satım bölgesinden gelen toparlanma sinyalleri kısa vadede yükseliş potansiyelini destekliyor. Bununla birlikte ana düşüş trendinin sona erdiğinin teyidi için fiyatın orta vadeli ortalamalar üzerine yerleşmesi belirleyici olacaktır.
- Genel teknik görünüm, kısa vadede güçlenen bir tepki hareketine karşın orta vadede temkinli görünümün sürdüğüne işaret etmektedir.
- Tepki denemelerinin öne çıkması halinde bollinger orta banda karşılık gelen 8.92 seviyesi üzerinde kalıcı kapanışların görülmesi önem arz ediyor. Bu seviyenin üzerine yerleşilmesiyle alımlar kuvvetlenebilir.
- Olası geri çekilmelerin oluşumu halinde 8.43 üzerinde mevcut pozisyonlar korunabilir.

Destek	8.43	8.35	8.26
Direnç	8.92	9.13	9.25





Çekince

Burada yer alan yatırım bilgi, yorum ve tavsiyeleri yatırım danışmanlığı kapsamında değildir. Yatırım danışmanlığı hizmeti, yetkili kuruluşlar tarafından kişilerin risk ve getiri tercihleri dikkate alınarak kişiye özel sunulmaktadır. Burada yer alan yorum ve tavsiyeler ise genel niteliktedir. Bu tavsiyeler mali durumunuz ile risk ve getiri tercihlerinizle uygun olmayabilir. Bu nedenle, sadece burada yer alan bilgilere dayanılarak yatırım kararı verilmesi beklentilerinize uygun sonuçlar doğurmayabilir. Bu raporda yer alan bilgiler A1 CAPITAL Yatırım Menkul Değerler A.Ş.'nin Araştırma Bölümü tarafından bilgi verme amacıyla hazırlanmış olup herhangi bir hisse senedinin alım satımına ilişkin bir teklif içermemektedir. Veriler, güvenilir olduğuna inanılan kaynaklardan alınmıştır. Bu kaynaklardaki hata ve eksikliklerden ve bu bilgilerin ticari amaçlı kullanılmasından doğabilecek zararlardan A1 CAPITAL Yatırım Menkul Değerler A.Ş. hiçbir şekilde sorumlu tutulamaz. İşbu rapordaki tüm görüş ve tahminler, söz konusu rapor tarihiyle A1 CAPITAL Yatırım Menkul Değerler A.Ş. Araştırma Bölümü'ne ait olup diğer GÜLER HOLDİNG Grubu şirketlerinin görüş ve tahminlerini temsil etmemektedir. Bu rapordaki tüm görüş ve bilgiler önceden haber verilmeksizin değiştirilebilir. A1 CAPITAL Yatırım ve diğer grup şirketleri bu raporda adı geçen şirketlerin hisselerinde pozisyon sahibi olabilir veya işlem yapabilir. Ayrıca, yatırımcılar bu raporda adı geçen şirketlerle A1 CAPITAL Yatırım ve diğer grup şirketlerinin yatırım bankacılığı ve/veya diğer iş ilişkileri içinde olabileceğini veya bu tür iş fırsatları arayışında olabileceğini kabul ederler.


Sağlıklı ve bol kazançlı günler dileriz.

A1 Capital Yatırım- Araştırma


Özge BEYHAN – Araştırma Uzmanı

İletişim Bilgileri

Genel Müdürlük

 Esentepe Mah. Büyükdere Cad. 1. Levent Plaza No:173 Kat:5, 34394 Şişli / İstanbul

 E-Posta: info@alcapital.com.tr

 Telefon: 0212 371 18 00



Yeni Mobil Uygulamamız A1 Capstone'u Keşfedin!



App Store



Google Play



A1 Capstone: Yatırımda Yeni Nesil Deneyim

A1 Capstone, yatırımcıların işlemlerini hızlı ve kullanıcı dostu bir arayüzle yönetebileceği yeni nesil mobil uygulamamızdır. Tek bir uygulama üzerinden piyasaları takip edin, analizler yapın, işlemlerinizi gerçekleştirin ve fırsatları kaçırmayın!