

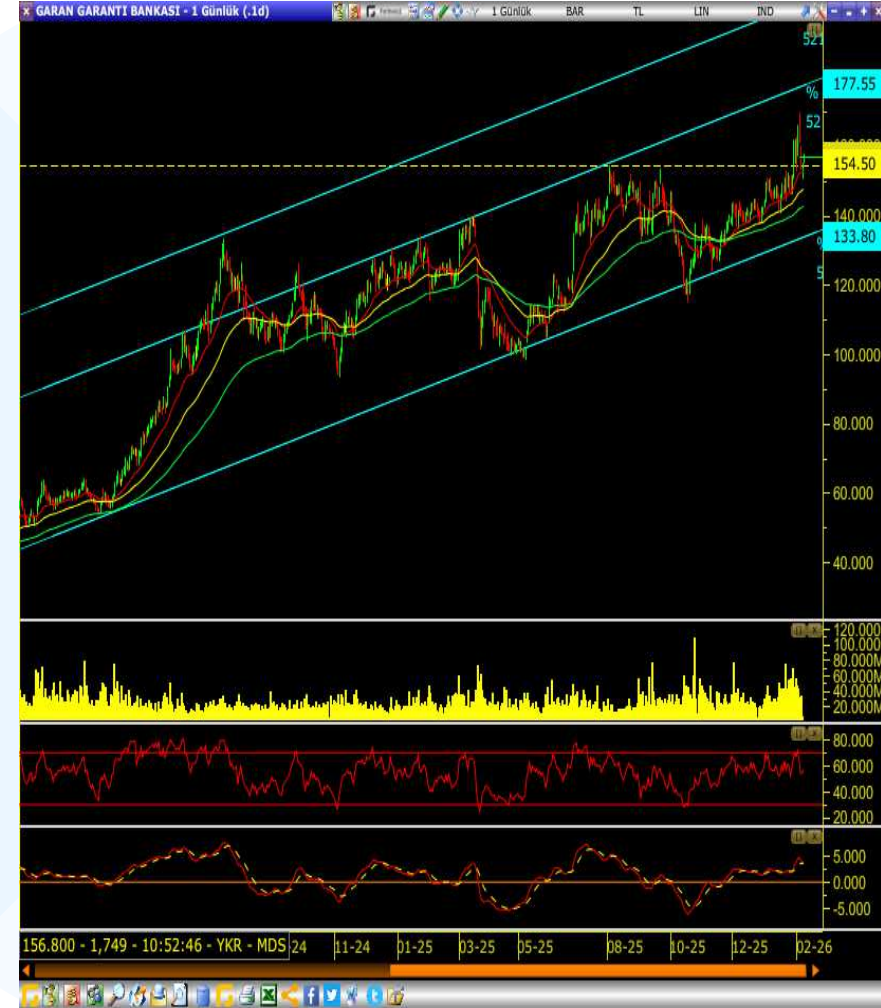
GARAN Teknik Analiz

09.02.2026

| Gösterge | Değer |
|--------------------|--------|
| Cari Fiyat | 156.80 |
| 5 Günlük (Basit) | 158.56 |
| 10 Günlük (Basit) | 156.92 |
| 22 Günlük (Basit) | 151.83 |
| 50 Günlük (Üssel) | 147.67 |
| 100 Günlük (Üssel) | 142.68 |
| 200 Günlük (Üssel) | 135.89 |
| Stokastik | |
| RSI | |
| MFI | |
| MOM | |
| MACD | |

- Hissede uzun süredir yükselen kanal içinde hareket ediyor ve hem dipler hem tepeler kademeli olarak yukarı taşınarak net orta vadeli trend korunuyor.
- Fiyat kanalın üst bandına ve 154-155 bölgesindeki yatay dirence dayanmış durumda, kısa vadeli ortalamalar yukarı eğimli ve fiyat bunların üzerinde kaldığı için momentum pozitif.
- RSI tarafında 60-70 bandında gücün alıcılarda olduğu gösteriyor ancak üst banda yaklaşılması nedeniyle kısa vadede soluklanma görülebilir.
- 154 üzeri kalıcılık sağlanırsa kanal üstüne doğru 170-175 bandı yeni hedef olurken, olası geri çekilmelerde 146-135 aralığı ve kanal orta hattı ilk güçlü destek, bu bölge korunabildiği sürece geri çekilmeler teknik olarak trend içi düzeltme olarak kalır, genel yapı pozitif ve yükseliş trendi bozulmuş değil.

| | | | |
|---------------|---------------|---------------|---------------|
| Destek | 154.50 | 150.90 | 146.50 |
| Direnç | 162.80 | 169.70 | 177.50 |



Çekince

Burada yer alan yatırım bilgi, yorum ve tavsiyeleri yatırım danışmanlığı kapsamında değildir. Yatırım danışmanlığı hizmeti, yetkili kuruluşlar tarafından kişilerin risk ve getiri tercihleri dikkate alınarak kişiye özel sunulmaktadır. Burada yer alan yorum ve tavsiyeler ise genel niteliktedir. Bu tavsiyeler mali durumunuz ile risk ve getiri tercihlerinizle uygun olmayabilir. Bu nedenle, sadece burada yer alan bilgilere dayanılarak yatırım kararı verilmesi beklentilerinize uygun sonuçlar doğurmayabilir. Bu raporda yer alan bilgiler A1 CAPITAL Yatırım Menkul Değerler A.Ş.'nin Araştırma Bölümü tarafından bilgi verme amacıyla hazırlanmış olup herhangi bir hisse senedinin alım satımına ilişkin bir teklif içermemektedir. Veriler, güvenilir olduğuna inanılan kaynaklardan alınmıştır. Bu kaynaklardaki hata ve eksikliklerden ve bu bilgilerin ticari amaçlı kullanılmasından doğabilecek zararlardan A1 CAPITAL Yatırım Menkul Değerler A.Ş. hiçbir şekilde sorumlu tutulamaz. İşbu rapordaki tüm görüş ve tahminler, söz konusu rapor tarihiyle A1 CAPITAL Yatırım Menkul Değerler A.Ş. Araştırma Bölümü'ne ait olup diğer GÜLER HOLDİNG Grubu şirketlerinin görüş ve tahminlerini temsil etmemektedir. Bu rapordaki tüm görüş ve bilgiler önceden haber verilmeksizin değiştirilebilir. A1 CAPITAL Yatırım ve diğer grup şirketleri bu raporda adı geçen şirketlerin hisselerinde pozisyon sahibi olabilir veya işlem yapabilir. Ayrıca, yatırımcılar bu raporda adı geçen şirketlerle A1 CAPITAL Yatırım ve diğer grup şirketlerinin yatırım bankacılığı ve/veya diğer iş ilişkileri içinde olabileceğini veya bu tür iş fırsatları arayışında olabileceğini kabul ederler.

Sağlıklı ve bol kazançlı günler dileriz.

A1 Capital Yatırım- Araştırma

M. Baki ATILAL - Genel Müdür Yardımcısı

Sıla GİRGIN - Araştırma Uzman Yardımcısı

İletişim Bilgileri

Genel Müdürlük

 Esentepe Mah. Büyükdere Cad. 1. Levent Plaza No:173 Kat:5, 34394 Şişli / İstanbul

 E-Posta: info@alcapital.com.tr  Telefon: 0212 371 18 00



Yeni Mobil Uygulamamız A1 Capstone'u Keşfedin!



App Store



Google Play



A1 Capstone: Yatırımda Yeni Nesil Deneyim

A1 Capstone, yatırımcıların işlemlerini hızlı ve kullanıcı dostu bir arayüzle yönetebileceği yeni nesil mobil uygulamamızdır. Tek bir uygulama üzerinden piyasaları takip edin, analizler yapın, işlemlerinizi gerçekleştirin ve fırsatları kaçırmayın!