

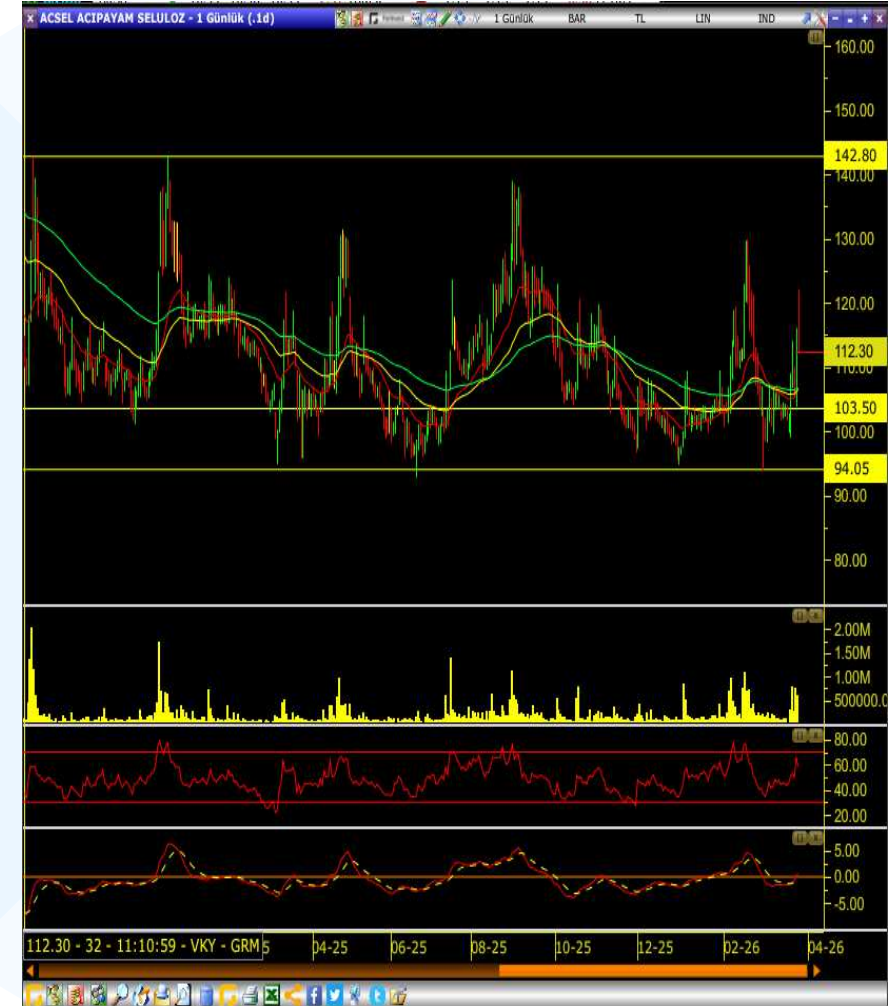
ACSEL Teknik Analiz

27.03.2026
SILA GİRGIN

Gösterge	Değer
Cari Fiyat	112.30
5 Günlük (Basit)	109.46
10 Günlük (Basit)	106.18
22 Günlük (Basit)	104.59
50 Günlük (Üssel)	106.49
100 Günlük (Üssel)	106.76
200 Günlük (Üssel)	108.47
Stokastik	↓
RSI	↓
MFI	↑
MOM	↓
MACD	↑

- Hisse, belirgin bir yatay bant içinde hareket ediyor ve bu bant yaklaşık 94-95 destek ile 140-143 direnç aralığında net şekilde çalışmış, fiyat bu iki seviye arasında gidip gelerek henüz kalıcı bir trend oluşturamamış.
- Son fiyatlamada 103-105 bandındaki ara destekten tepki alarak tekrar yukarı yönlü deneme yaptığı görülüyor, ortalamaların yeniden yukarı dönmeye başlaması MACD'nin dipten yukarı kesişim üretmesi olumlu bir sinyal olsa da genel yapı hala yatay olduğu için güçlü bir trend başlangıcı demek için erken,
- Bu noktada 122-130 bandı kısa vadeli kritik direnç konumunda ve bu bölgenin aşılması durumunda 142.80'e hareket potansiyeli oluşur,
- Aşağıda ise 103.50 seviyesi ilk destek olarak izlenmeli ve bu bölgenin altına sarkılması halinde yeniden 94 ana desteğine doğru zayıflama görülebilir.

Destek	103.50	99.25	94.05
Direnç	122.00	130.00	142.80



Çekince

Burada yer alan yatırım bilgi, yorum ve tavsiyeleri yatırım danışmanlığı kapsamında değildir. Yatırım danışmanlığı hizmeti, yetkili kuruluşlar tarafından kişilerin risk ve getiri tercihleri dikkate alınarak kişiye özel sunulmaktadır. Burada yer alan yorum ve tavsiyeler ise genel niteliktedir. Bu tavsiyeler mali durumunuz ile risk ve getiri tercihlerinizle uygun olmayabilir. Bu nedenle, sadece burada yer alan bilgilere dayanılarak yatırım kararı verilmesi beklentilerinize uygun sonuçlar doğurmayabilir. Bu raporda yer alan bilgiler **A1 CAPITAL Yatırım Menkul Değerler A.Ş.’nin Araştırma Bölümü tarafından bilgi verme amacıyla hazırlanmış olup** herhangi bir hisse senedinin alım satımına ilişkin bir teklif içermemektedir. Veriler, güvenilir olduğuna inanılan kaynaklardan alınmıştır. Bu kaynaklardaki hata ve eksikliklerden ve bu bilgilerin ticari amaçlı kullanılmasından doğabilecek zararlardan A1 CAPITAL Yatırım Menkul Değerler A.Ş. hiçbir şekilde sorumlu tutulamaz.

İşbu rapordaki tüm görüş ve tahminler, söz konusu rapor tarihiyle A1 CAPITAL Yatırım Menkul Değerler A.Ş. Araştırma Bölümü’ne ait olup diğer GÜLER HOLDİNG Grubu şirketlerinin görüş ve tahminlerini temsil etmemektedir. Bu rapordaki tüm görüş ve bilgiler önceden haber vermeksizin değiştirilebilir. A1 CAPITAL Yatırım ve diğer grup şirketleri bu raporda adı geçen şirketlerin hisselerinde pozisyon sahibi olabilir veya işlem yapabilir. Ayrıca, yatırımcılar bu raporda adı geçen şirketlerle A1 CAPITAL Yatırım ve diğer grup şirketlerinin yatırım bankacılığı ve/veya diğer iş ilişkileri içinde olabileceğini veya bu tür iş fırsatları arayışında olabileceğini kabul ederler.

Sağlıklı ve bol kazançlı günler dileriz.

A1 Capital Yatırım- Araştırma

M. Baki ATILAL - Genel Müdür Yardımcısı

Sıla GİRGIN - Araştırma Uzman Yardımcısı

İletişim Bilgileri

Genel Müdürlük

 Esentepe Mah. Büyükdere Cad. 1. Levent Plaza No:173 Kat:5, 34394 Şişli / İstanbul

 E-Posta: info@alcapital.com.tr  Telefon: 0212 371 18 00



Yeni Mobil Uygulamamız A1 Capstone'u Keşfedin!



App Store



Google Play



A1 Capstone: Yatırımda Yeni Nesil Deneyim

A1 Capstone, yatırımcıların işlemlerini hızlı ve kullanıcı dostu bir arayüzle yönetebileceği yeni nesil mobil uygulamamızdır. Tek bir uygulama üzerinden piyasaları takip edin, analizler yapın, işlemlerinizi gerçekleştirin ve fırsatları kaçırmayın!