

BERA Teknik Analiz

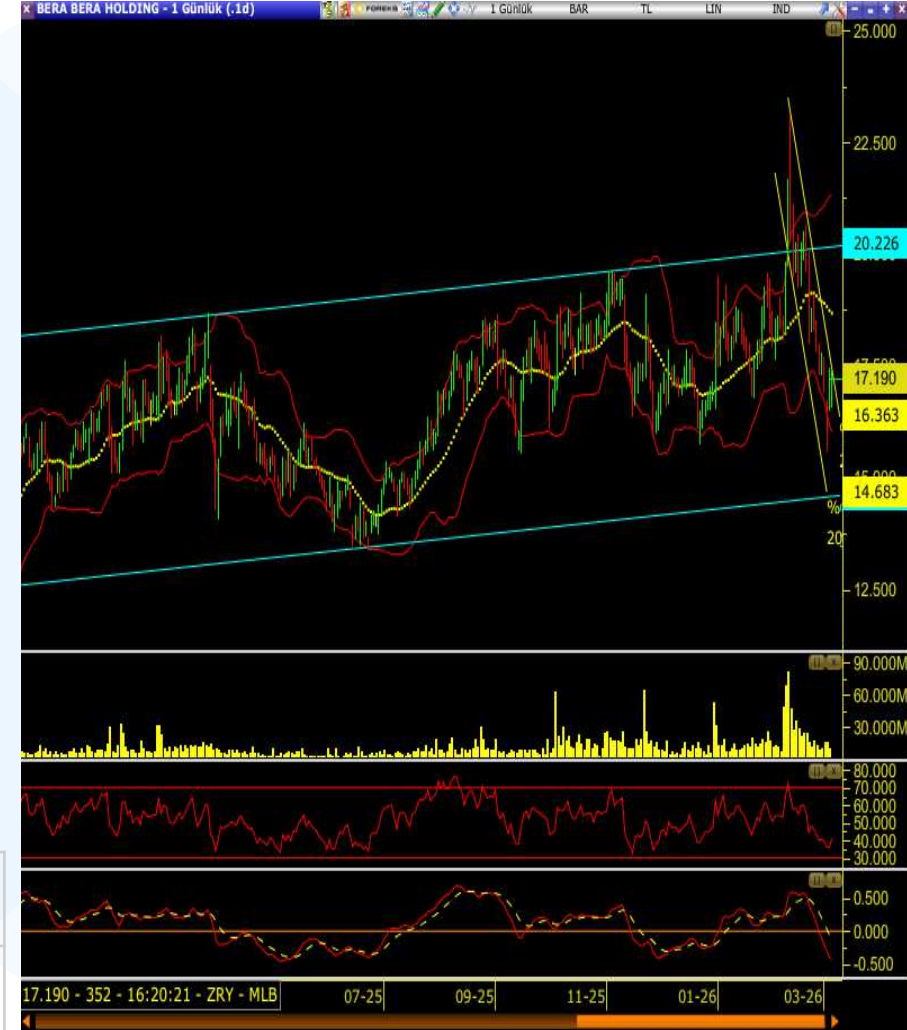
4.03.2026

ÖZGE BEYHAN

| Gösterge | Değer |
|---------------------------|-------|
| Cari Fiyat | 17.19 |
| 5 Günlük (Basit) | 17.05 |
| 10 Günlük (Basit) | 17.57 |
| 22 Günlük (Basit) | 18.65 |
| 50 Günlük (Üssel) | 18.14 |
| 100 Günlük (Üssel) | 17.86 |
| 200 Günlük (Üssel) | 17.39 |
| Stochastik | ↑ |
| RSI | ↑ |
| MFI | ↑ |
| MOM | ↑ |
| MACD | ↓ |

- Hissede orta vadede yükselen kanal hareketinin ardından üst bandın üzerinden gelen satışlarla birlikte kısa vadeli düzeltme eğilimi dikkat çekmektedir.
- Fiyatın kanal içerisindeki dalgalı seyrini sürdürdüğü ve son dönemde volatilitenin arttığı izlenmektedir.
- 5 günlük ortalamaların üzerinde, ancak 10, 22, 50 ve 100 günlük ortalamaların altında seyretmesi kısa vadede sınırlı toparlanmaya rağmen teknik görünümde henüz güçlü bir ivme oluşmadığını göstermektedir. Buna karşın 200 günlük ortalamasının (17.39) üzerinde kalıcılık, orta vadeli trend açısından olumlu görünümün tamamen bozulmadığına işaret etmektedir.
- Teknik göstergeler tarafında Stokastik, RSI, MFI ve Momentum göstergelerinin yukarı yönlü sinyal üretmesi, kısa vadede toparlanma çabasının sürdüğünü göstermektedir. Buna karşılık MACD göstergesinin aşağı yönlü görünümünü koruması, yükseliş hareketinin henüz güçlü bir trend dönüşümüne işaret etmediğini ortaya koymaktadır.
- Tepki denemelerinin devamı halinde ilk etapta 200 günlüğüne denk gelen hem de düşen kanalın üst bandına denk gelen 17.39 seviyesinin üzerinde kapanışlar görmeliyiz.
- Olası geri çekilmelerin oluşumu durumunda 16.92 üzerinde mevcut pozisyonlar korunabilir.

| | | | |
|---------------|--------------|--------------|--------------|
| Destek | 16.92 | 16.74 | 16.54 |
| Direnç | 17.39 | 17.68 | 17.80 |





Çekince

Burada yer alan yatırım bilgi, yorum ve tavsiyeleri yatırım danışmanlığı kapsamında değildir. Yatırım danışmanlığı hizmeti, yetkili kuruluşlar tarafından kişilerin risk ve getiri tercihleri dikkate alınarak kişiye özel sunulmaktadır. Burada yer alan yorum ve tavsiyeler ise genel niteliktedir. Bu tavsiyeler mali durumunuz ile risk ve getiri tercihlerinizle uygun olmayabilir. Bu nedenle, sadece burada yer alan bilgilere dayanılarak yatırım kararı verilmesi beklentilerinize uygun sonuçlar doğurmayabilir. Bu raporda yer alan bilgiler A1 CAPITAL Yatırım Menkul Değerler A.Ş.'nin Araştırma Bölümü tarafından bilgi verme amacıyla hazırlanmış olup herhangi bir hisse senedinin alım satımına ilişkin bir teklif içermemektedir. Veriler, güvenilir olduğuna inanılan kaynaklardan alınmıştır. Bu kaynaklardaki hata ve eksikliklerden ve bu bilgilerin ticari amaçlı kullanılmasından doğabilecek zararlardan A1 CAPITAL Yatırım Menkul Değerler A.Ş. hiçbir şekilde sorumlu tutulamaz. İşbu rapordaki tüm görüş ve tahminler, söz konusu rapor tarihiyle A1 CAPITAL Yatırım Menkul Değerler A.Ş. Araştırma Bölümü'ne ait olup diğer GÜLER HOLDİNG Grubu şirketlerinin görüş ve tahminlerini temsil etmemektedir. Bu rapordaki tüm görüş ve bilgiler önceden haber verilmeksizin değiştirilebilir. A1 CAPITAL Yatırım ve diğer grup şirketleri bu raporda adı geçen şirketlerin hisselerinde pozisyon sahibi olabilir veya işlem yapabilir. Ayrıca, yatırımcılar bu raporda adı geçen şirketlerle A1 CAPITAL Yatırım ve diğer grup şirketlerinin yatırım bankacılığı ve/veya diğer iş ilişkileri içinde olabileceğini veya bu tür iş fırsatları arayışında olabileceğini kabul ederler.

Sağlıklı ve bol kazançlı günler dileriz.

A1 Capital Yatırım- Araştırma


Özge BEYHAN – Araştırma Uzmanı

İletişim Bilgileri

Genel Müdürlük

 Esentepe Mah. Büyükdere Cad. 1. Levent Plaza No:173 Kat:5, 34394 Şişli / İstanbul

 E-Posta: info@alcapital.com.tr

 Telefon: 0212 371 18 00



Yeni Mobil Uygulamamız A1 Capstone'u Keşfedin!



App Store



Google Play



A1 Capstone: Yatırımda Yeni Nesil Deneyim

A1 Capstone, yatırımcıların işlemlerini hızlı ve kullanıcı dostu bir arayüzle yönetebileceği yeni nesil mobil uygulamamızdır. Tek bir uygulama üzerinden piyasaları takip edin, analizler yapın, işlemlerinizi gerçekleştirin ve fırsatları kaçırmayın!