

# DZGYO Teknik Analiz

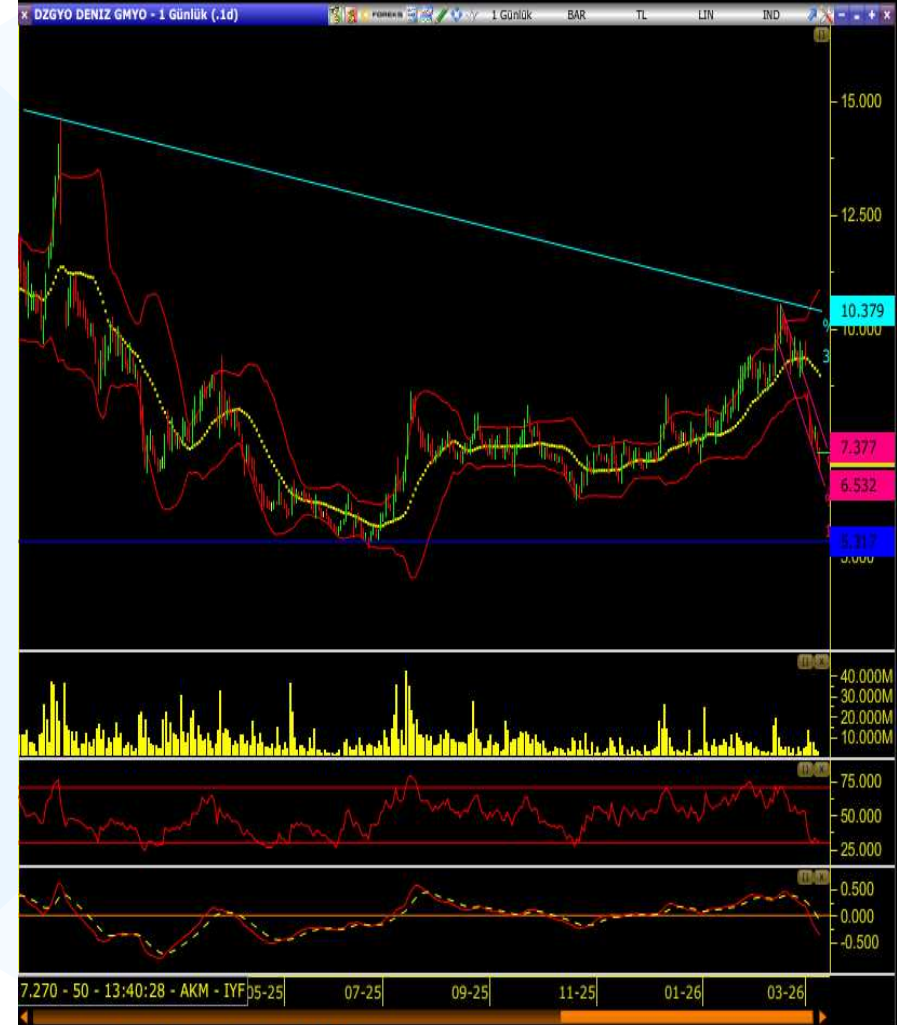
9.03.2026

ÖZGE BEYHAN

Gösterge	Değer
<b>Cari Fiyat</b>	7.27
<b>5 Günlük (Basit)</b>	7.53
<b>10 Günlük (Basit)</b>	8.30
<b>22 Günlük (Basit)</b>	8.97
<b>50 Günlük (Üssel)</b>	8.53
<b>100 Günlük (Üssel)</b>	8.17
<b>200 Günlük (Üssel)</b>	7.80
<b>Stochastik</b>	↓
<b>RSI</b>	↓
<b>MFI</b>	↓
<b>MOM</b>	↑
<b>MACD</b>	↓

- Hissede orta vadede düşen trend yapısı korunurken, son dönemde yaşanan sert geri çekilmenin ardından zayıf hareketler etkili oluyor.
- Cari fiyatın 5, 10, 22, 50 ve 100 günlük hareketli ortalamaların altında seyretmesi kısa ve orta vadede zayıf görünümün sürdüğüne işaret etmektedir. Bununla birlikte fiyatın 200 günlük ortalamaya yakın seviyelerde hareket etmesi uzun vadeli trend açısından kritik bir eşik bölgesine yaklaştığını göstermektedir.
- Teknik göstergeler tarafında Stokastik, MFI ve Momentum göstergelerinin hafif yukarı yönlü sinyal üretmesi kısa vadede aşırı satım bölgesinden tepki çabasına işaret etmektedir. Buna karşın RSI ve MACD göstergelerinin aşağı yönlü görünümü satış baskısının tamamen ortadan kalkmadığını göstermektedir.
- Bu çerçevede kısa vadede tepki denemeleri görülebilse de teknik görünümde kalıcı bir toparlanma için göstergelerde daha güçlü bir yön değişimi ve fiyat tarafında direnç seviyelerinin aşılması gerekmektedir.
- Geri çekilmelerin devamı durumunda bollinger alt banda karşılık gelen 7.07 üzerinde mevcut pozisyonlar korunabilir.
- Olası tepki denemelerinin oluşumu halinde ilk etapta 7.36 seviyesinin üzerinde kapanışlar görmeliyiz.

<b>Destek</b>	7.07	6.90	6.78
<b>Direnç</b>	7.36	7.55	7.70





# Çekince

Burada yer alan yatırım bilgi, yorum ve tavsiyeleri yatırım danışmanlığı kapsamında değildir. Yatırım danışmanlığı hizmeti, yetkili kuruluşlar tarafından kişilerin risk ve getiri tercihleri dikkate alınarak kişiye özel sunulmaktadır. Burada yer alan yorum ve tavsiyeler ise genel niteliktedir. Bu tavsiyeler mali durumunuz ile risk ve getiri tercihlerinizle uygun olmayabilir. Bu nedenle, sadece burada yer alan bilgilere dayanılarak yatırım kararı verilmesi beklentilerinize uygun sonuçlar doğurmayabilir. Bu raporda yer alan bilgiler A1 CAPITAL Yatırım Menkul Değerler A.Ş.'nin Araştırma Bölümü tarafından bilgi verme amacıyla hazırlanmış olup herhangi bir hisse senedinin alım satımına ilişkin bir teklif içermemektedir. Veriler, güvenilir olduğuna inanılan kaynaklardan alınmıştır. Bu kaynaklardaki hata ve eksikliklerden ve bu bilgilerin ticari amaçlı kullanılmasından doğabilecek zararlardan A1 CAPITAL Yatırım Menkul Değerler A.Ş. hiçbir şekilde sorumlu tutulamaz. İşbu rapordaki tüm görüş ve tahminler, söz konusu rapor tarihiyle A1 CAPITAL Yatırım Menkul Değerler A.Ş. Araştırma Bölümü'ne ait olup diğer GÜLER HOLDİNG Grubu şirketlerinin görüş ve tahminlerini temsil etmemektedir. Bu rapordaki tüm görüş ve bilgiler önceden haber verilmeksizin değiştirilebilir. A1 CAPITAL Yatırım ve diğer grup şirketleri bu raporda adı geçen şirketlerin hisselerinde pozisyon sahibi olabilir veya işlem yapabilir. Ayrıca, yatırımcılar bu raporda adı geçen şirketlerle A1 CAPITAL Yatırım ve diğer grup şirketlerinin yatırım bankacılığı ve/veya diğer iş ilişkileri içinde olabileceğini veya bu tür iş fırsatları arayışında olabileceğini kabul ederler.

Sağlıklı ve bol kazançlı günler dileriz.

**A1 Capital Yatırım- Araştırma**

Özge BEYHAN – Araştırma Uzmanı

# İletişim Bilgileri

## Genel Müdürlük

 Esentepe Mah. Büyükdere Cad. 1. Levent Plaza No:173 Kat:5, 34394 Şişli / İstanbul

 E-Posta: [info@alcapital.com.tr](mailto:info@alcapital.com.tr)

 Telefon: 0212 371 18 00



## Yeni Mobil Uygulamamız A1 Capstone'u Keşfedin!



App Store



Google Play



A1 Capstone: Yatırımda Yeni Nesil Deneyim

A1 Capstone, yatırımcıların işlemlerini hızlı ve kullanıcı dostu bir arayüzle yönetebileceği yeni nesil mobil uygulamamızdır. Tek bir uygulama üzerinden piyasaları takip edin, analizler yapın, işlemlerinizi gerçekleştirin ve fırsatları kaçırmayın!