

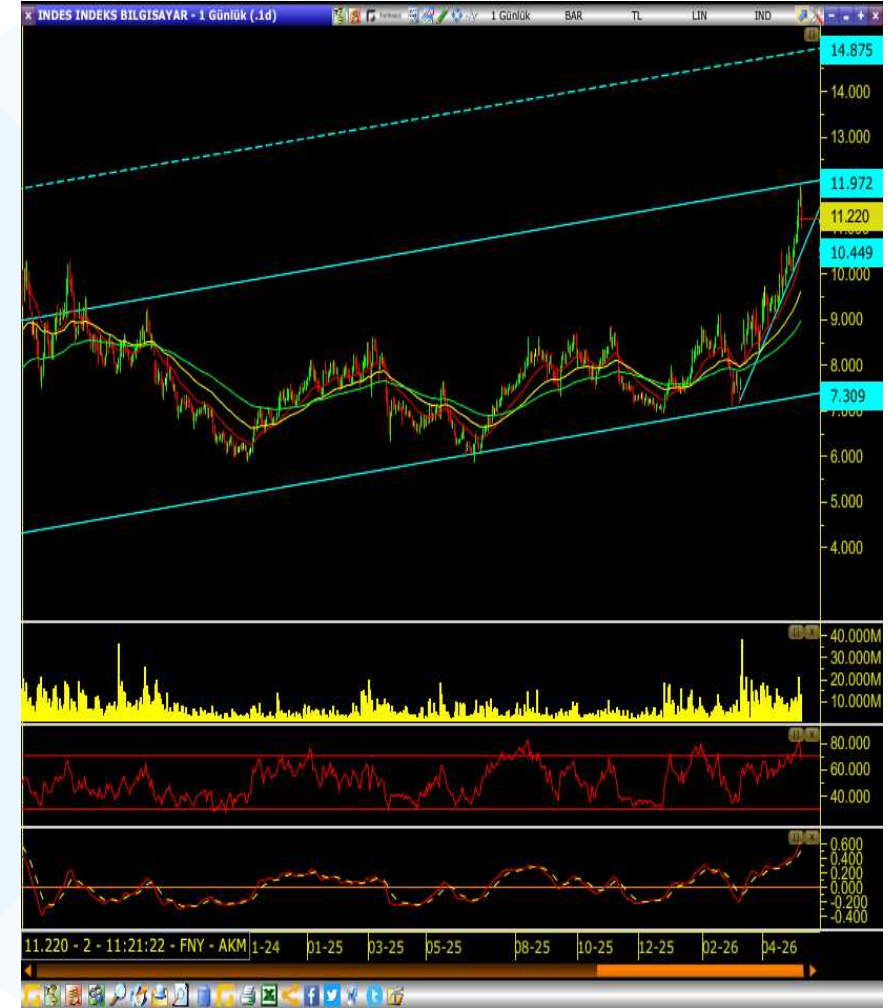
# INDES Teknik Analiz

12.05.2026  
SILA GİRGIN

Gösterge	Değer
<b>Cari Fiyat</b>	11.22
<b>5 Günlük (Basit)</b>	11.30
<b>10 Günlük (Basit)</b>	10.86
<b>22 Günlük (Basit)</b>	10.21
<b>50 Günlük (Üssel)</b>	9.61
<b>100 Günlük (Üssel)</b>	8.96
<b>200 Günlük (Üssel)</b>	8.41
<b>Stochastik</b>	↓
<b>RSI</b>	↓
<b>MFI</b>	↓
<b>MOM</b>	↓
<b>MACD</b>	↑

- Hissenin, son dönemde yükseliş eğiliminin belirgin şekilde güç kazandığı ve orta vadeli yükselen kanal içerisinde hareketini sürdürdüğü görülmektedir.
- Son haftalarda kısa vadeli hareketli ortalamaların yukarı yönlü hareketi ve fiyatın bu ortalamalar üzerinde kalıcılık sağlaması görünümü destekliyor.
- Bununla birlikte fiyatın kanal üst bandına ve kısa vadeli direnç bölgesine yaklaşmış olması nedeniyle mevcut seviyelerde volatilitenin artabileceği ve kısa vadeli kâr realizasyonlarının görülebileceği göz ardı edilmemelidir.
- Kısa vadeli göstergelerin yönünü aşağı çevirmesi de kısa vadede düzeltme riskini artırmaktadır. MACD tarafı ise pozitif görünümü korurken yukarı yönlü seyretmesi trendin teknik açıdan desteklendiğini göstermektedir.
- Teknik olarak 11.97 seviyesi kısa vadeli direnç bölgesi olarak öne çıkarken, geri çekilmelerde ise 10,45 ve 9,75 seviyeleri kısa vadede destek olarak takip edilebilir.
- Genel görünüm itibarıyla ana trend olumlu kalmaya devam etse de son yükseliş ardından hissede kısa vadeli soluklanma ihtimali artmış görünüyor.

<b>Destek</b>	<b>10.45</b>	<b>10.05</b>	<b>9.75</b>
<b>Direnç</b>	<b>11.97</b>	<b>12.50</b>	<b>12.99</b>



# Çekince

Burada yer alan yatırım bilgi, yorum ve tavsiyeleri yatırım danışmanlığı kapsamında değildir. Yatırım danışmanlığı hizmeti, yetkili kuruluşlar tarafından kişilerin risk ve getiri tercihleri dikkate alınarak kişiye özel sunulmaktadır. Burada yer alan yorum ve tavsiyeler ise genel niteliktedir. Bu tavsiyeler mali durumunuz ile risk ve getiri tercihlerinizle uygun olmayabilir. Bu nedenle, sadece burada yer alan bilgilere dayanılarak yatırım kararı verilmesi beklentilerinize uygun sonuçlar doğurmayabilir. Bu raporda yer alan bilgiler **A1 CAPITAL Yatırım Menkul Değerler A.Ş.’nin Araştırma Bölümü tarafından bilgi verme amacıyla hazırlanmış olup** herhangi bir hisse senedinin alım satımına ilişkin bir teklif içermemektedir. Veriler, güvenilir olduğuna inanılan kaynaklardan alınmıştır. Bu kaynaklardaki hata ve eksikliklerden ve bu bilgilerin ticari amaçlı kullanılmasından doğabilecek zararlardan A1 CAPITAL Yatırım Menkul Değerler A.Ş. hiçbir şekilde sorumlu tutulamaz.

**İşbu rapordaki tüm görüş ve tahminler, söz konusu rapor tarihiyle A1 CAPITAL Yatırım Menkul Değerler A.Ş. Araştırma Bölümü’ne ait olup** diğer GÜLER HOLDİNG Grubu şirketlerinin görüş ve tahminlerini temsil etmemektedir. Bu rapordaki tüm görüş ve bilgiler önceden haber vermeksizin değiştirilebilir. A1 CAPITAL Yatırım ve diğer grup şirketleri bu raporda adı geçen şirketlerin hisselerinde pozisyon sahibi olabilir veya işlem yapabilir. Ayrıca, yatırımcılar bu raporda adı geçen şirketlerle A1 CAPITAL Yatırım ve diğer grup şirketlerinin yatırım bankacılığı ve/veya diğer iş ilişkileri içinde olabileceğini veya bu tür iş fırsatları arayışında olabileceğini kabul ederler.

Sağlıklı ve bol kazançlı günler dileriz.

## A1 Capital Yatırım- Araştırma

M. Baki ATILAL - Genel Müdür Yardımcısı

Sıla GİRGIN - Araştırma Uzman Yardımcısı

# İletişim Bilgileri

## Genel Müdürlük

 Esentepe Mah. Büyükdere Cad. 1. Levent Plaza No:173 Kat:5, 34394 Şişli / İstanbul

 E-Posta: info@alcapital.com.tr  Telefon: 0212 371 18 00



## Yeni Mobil Uygulamamız A1 Capstone'u Keşfedin!



App Store



Google Play



### A1 Capstone: Yatırımda Yeni Nesil Deneyim

A1 Capstone, yatırımcıların işlemlerini hızlı ve kullanıcı dostu bir arayüzle yönetebileceği yeni nesil mobil uygulamamızdır. Tek bir uygulama üzerinden piyasaları takip edin, analizler yapın, işlemlerinizi gerçekleştirin ve fırsatları kaçırmayın!