

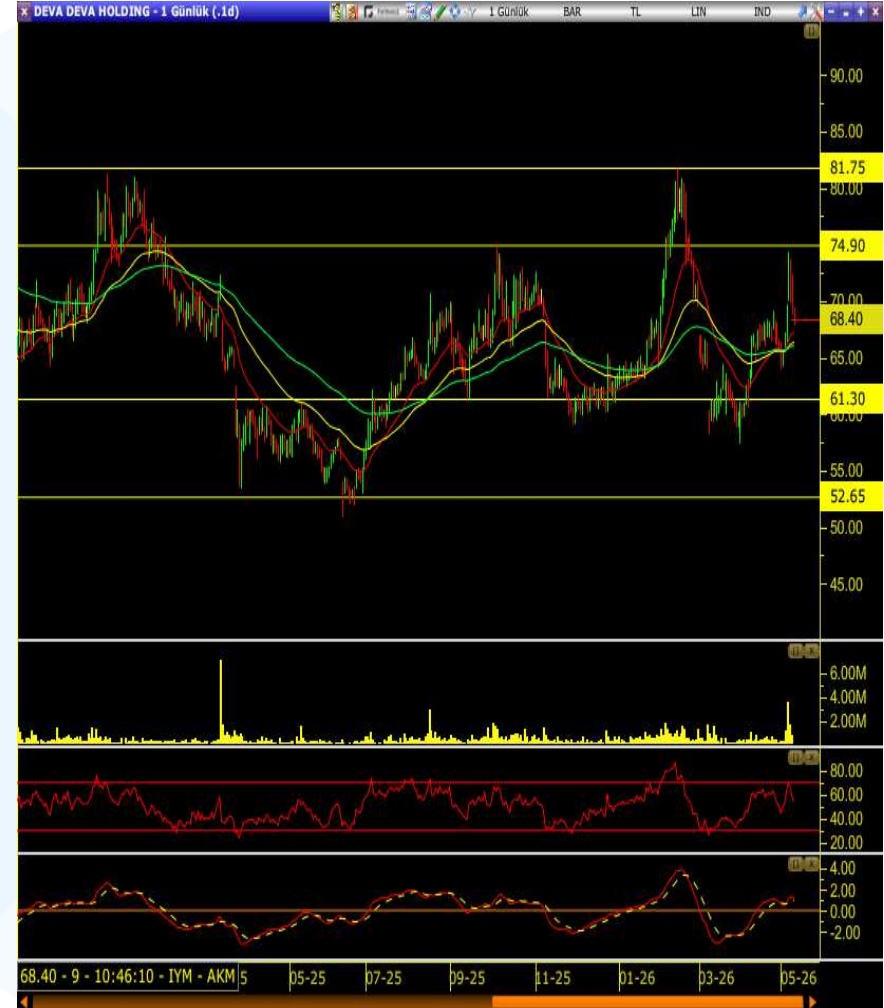
DEVA Teknik Analiz

13.05.2026
SILA GİRGIN

Gösterge	Değer
Cari Fiyat	68.40
5 Günlük (Basit)	70.05
10 Günlük (Basit)	67.85
22 Günlük (Basit)	67.47
50 Günlük (Üssel)	66.38
100 Günlük (Üssel)	66.08
200 Günlük (Üssel)	65.84
Stochastik	↓
RSI	↓
MFI	↓
MOM	↑
MACD	↓

- Hisse, orta vadede 61,30 desteği üzerinde taban oluşturma çabası ardından toparlanma eğilimi korunuyor. Son yükselişle birlikte 74,90 direncine doğru güçlü bir hareket görülse de bu bölgeden gelen satışlarla fiyat yeniden kısa vadeli ortalamalara doğru geri çekilmiş durumda.
- Özellikle 74,90 bölgesinden geri çekilmesi ve sonra 68,40 civarına sarkması momentumun zayıfladığını gösteriyor. Hisse yatay-dalgalı bir bant içinde hareket ediyor ve her yükseliş denemesinde satış baskısıyla karşılaşılıyor.
- Kısa vadeli ortalamalar net bir yukarı trend üretmek yerine birbirine yakın ve kararsız görünümde. RSI 50-60 bandında sıkışmış durumda, yani güçlü bir alım momentumu yok.
- Son mumlara bakıldığında özellikle hacimli ve kalıcı bir kırılım oluşmadığı için teknik görünüm şu an daha çok kararsız-negatif tarafa yakın duruyor.
- 66,40 altında baskı artarsa yeniden 61,30 desteğine doğru geri çekilme riski güçlenebilir. Yukarıda 74,90 üzeri hacimli kapanışlar gelirse toparlanmaya başlayabilir.

Destek	66.40	64.10	61.30
Direnç	69.70	72.40	74.90



Çekince

Burada yer alan yatırım bilgi, yorum ve tavsiyeleri yatırım danışmanlığı kapsamında değildir. Yatırım danışmanlığı hizmeti, yetkili kuruluşlar tarafından kişilerin risk ve getiri tercihleri dikkate alınarak kişiye özel sunulmaktadır. Burada yer alan yorum ve tavsiyeler ise genel niteliktedir. Bu tavsiyeler mali durumunuz ile risk ve getiri tercihlerinizle uygun olmayabilir. Bu nedenle, sadece burada yer alan bilgilere dayanılarak yatırım kararı verilmesi beklentilerinize uygun sonuçlar doğurmayabilir. Bu raporda yer alan bilgiler **A1 CAPITAL Yatırım Menkul Değerler A.Ş.’nin Araştırma Bölümü tarafından bilgi verme amacıyla hazırlanmış olup** herhangi bir hisse senedinin alım satımına ilişkin bir teklif içermemektedir. Veriler, güvenilir olduğuna inanılan kaynaklardan alınmıştır. Bu kaynaklardaki hata ve eksikliklerden ve bu bilgilerin ticari amaçlı kullanılmasından doğabilecek zararlardan A1 CAPITAL Yatırım Menkul Değerler A.Ş. hiçbir şekilde sorumlu tutulamaz.

İşbu rapordaki tüm görüş ve tahminler, söz konusu rapor tarihiyle A1 CAPITAL Yatırım Menkul Değerler A.Ş. Araştırma Bölümü’ne ait olup diğer GÜLER HOLDİNG Grubu şirketlerinin görüş ve tahminlerini temsil etmemektedir. Bu rapordaki tüm görüş ve bilgiler önceden haber verilmeksizin değiştirilebilir. A1 CAPITAL Yatırım ve diğer grup şirketleri bu raporda adı geçen şirketlerin hisselerinde pozisyon sahibi olabilir veya işlem yapabilir. Ayrıca, yatırımcılar bu raporda adı geçen şirketlerle A1 CAPITAL Yatırım ve diğer grup şirketlerinin yatırım bankacılığı ve/veya diğer iş ilişkileri içinde olabileceğini veya bu tür iş fırsatları arayışında olabileceğini kabul ederler.

Sağlıklı ve bol kazançlı günler dileriz.

A1 Capital Yatırım- Araştırma

M. Baki ATILAL - Genel Müdür Yardımcısı

Sıla GİRGIN - Araştırma Uzman Yardımcısı

İletişim Bilgileri

Genel Müdürlük

 Esentepe Mah. Büyükdere Cad. 1. Levent Plaza No:173 Kat:5, 34394 Şişli / İstanbul

 E-Posta: info@alcapital.com.tr  Telefon: 0212 371 18 00



Yeni Mobil Uygulamamız A1 Capstone'u Keşfedin!



App Store



Google Play



A1 Capstone: Yatırımda Yeni Nesil Deneyim

A1 Capstone, yatırımcıların işlemlerini hızlı ve kullanıcı dostu bir arayüzle yönetebileceği yeni nesil mobil uygulamamızdır. Tek bir uygulama üzerinden piyasaları takip edin, analizler yapın, işlemlerinizi gerçekleştirin ve fırsatları kaçırmayın!