

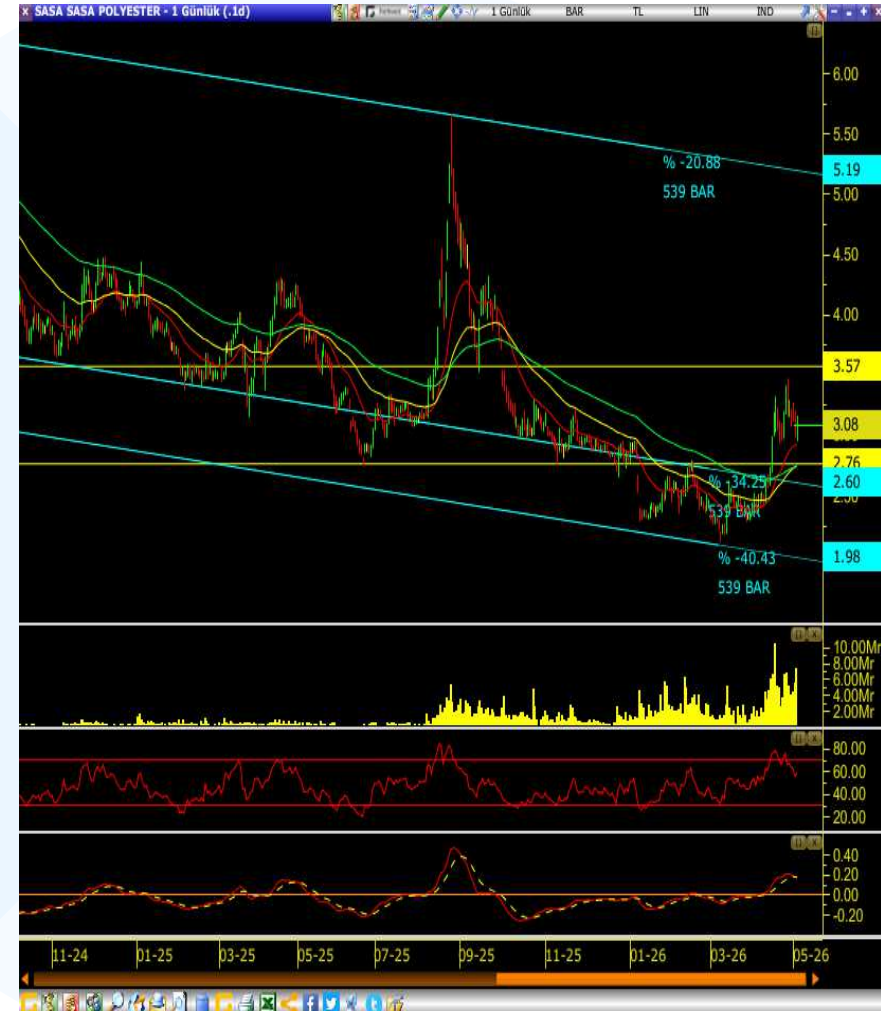
SASA Teknik Analiz

07.05.2026
SILA GİRGIN

Gösterge	Değer
Cari Fiyat	3.08
5 Günlük (Basit)	3.11
10 Günlük (Basit)	3.12
22 Günlük (Basit)	2.89
50 Günlük (Üssel)	2.75
100 Günlük (Üssel)	2.74
200 Günlük (Üssel)	2.96
Stochastik	↑
RSI	↑
MFI	↑
MOM	↑
MACD	↓

- Hisse, düşen kanal yapısı içerisinde hareket ederken son dönemde kanal alt bandından gelen tepkiyle birlikte toparlanma sinyalleri üretmeye başladı.
- Özellikle 2,60–2,76 bölgesini yeniden kazanılması teknik görünüm açısından önemli olurken fiyatın kısa vadeli hareketli ortalamalar üzerine atması alım iştahının arttığını gösteriyor. Son yükselişle hacimde belirgin artış görülmesi hareketin desteklendiğine işaret ediyor.
- MACD tarafında da yukarı yönlü kesişim sonrası pozitif görünüm korunuyor. Teknik olarak 3,27 seviyesi ilk önemli direnç konumunda; bu bölge üzerinde kalıcılık sağlanması halinde 3,57 seviyesi ana direnç olarak takip edilebilir.
- 3,57 üzerindeki kapanışlar orta vadeli düşen trendin kırılması açısından kritik olacaktır. Aşağı tarafta ise 2,96 seviyesi ilk destek, 2,86 ve 2,76 bölgesi güçlü destek alanı olarak öne çıkıyor.
- Genel görünümde hisse ana düşüş trendi içinde olsa da dip bölgesinden gelen güçlü tepki, artan hacim ve momentum göstergelerindeki iyileşme kısa vadede toparlanma eğiliminin devam edebileceğine işaret ediyor.

Destek	2.96	2.86	2.76
Direnç	3.27	3.47	3.57



Çekince

Burada yer alan yatırım bilgi, yorum ve tavsiyeleri yatırım danışmanlığı kapsamında değildir. Yatırım danışmanlığı hizmeti, yetkili kuruluşlar tarafından kişilerin risk ve getiri tercihleri dikkate alınarak kişiye özel sunulmaktadır. Burada yer alan yorum ve tavsiyeler ise genel niteliktedir. Bu tavsiyeler mali durumunuz ile risk ve getiri tercihlerinizle uygun olmayabilir. Bu nedenle, sadece burada yer alan bilgilere dayanılarak yatırım kararı verilmesi beklentilerinize uygun sonuçlar doğurmayabilir. Bu raporda yer alan bilgiler **A1 CAPITAL Yatırım Menkul Değerler A.Ş.’nin Araştırma Bölümü tarafından bilgi verme amacıyla hazırlanmış olup** herhangi bir hisse senedinin alım satımına ilişkin bir teklif içermemektedir. Veriler, güvenilir olduğuna inanılan kaynaklardan alınmıştır. Bu kaynaklardaki hata ve eksikliklerden ve bu bilgilerin ticari amaçlı kullanılmasından doğabilecek zararlardan A1 CAPITAL Yatırım Menkul Değerler A.Ş. hiçbir şekilde sorumlu tutulamaz.

İşbu rapordaki tüm görüş ve tahminler, söz konusu rapor tarihiyle A1 CAPITAL Yatırım Menkul Değerler A.Ş. Araştırma Bölümü’ne ait olup diğer GÜLER HOLDİNG Grubu şirketlerinin görüş ve tahminlerini temsil etmemektedir. Bu rapordaki tüm görüş ve bilgiler önceden haber vermeksizin değiştirilebilir. A1 CAPITAL Yatırım ve diğer grup şirketleri bu raporda adı geçen şirketlerin hisselerinde pozisyon sahibi olabilir veya işlem yapabilir. Ayrıca, yatırımcılar bu raporda adı geçen şirketlerle A1 CAPITAL Yatırım ve diğer grup şirketlerinin yatırım bankacılığı ve/veya diğer iş ilişkileri içinde olabileceğini veya bu tür iş fırsatları arayışında olabileceğini kabul ederler.

Sağlıklı ve bol kazançlı günler dileriz.

A1 Capital Yatırım- Araştırma

M. Baki ATILAL - Genel Müdür Yardımcısı

Sıla GİRGIN - Araştırma Uzman Yardımcısı

İletişim Bilgileri

Genel Müdürlük

 Esentepe Mah. Büyükdere Cad. 1. Levent Plaza No:173 Kat:5, 34394 Şişli / İstanbul

 E-Posta: info@alcapital.com.tr  Telefon: 0212 371 18 00



Yeni Mobil Uygulamamız A1 Capstone'u Keşfedin!



App Store



Google Play



A1 Capstone: Yatırımda Yeni Nesil Deneyim

A1 Capstone, yatırımcıların işlemlerini hızlı ve kullanıcı dostu bir arayüzle yönetebileceği yeni nesil mobil uygulamamızdır. Tek bir uygulama üzerinden piyasaları takip edin, analizler yapın, işlemlerinizi gerçekleştirin ve fırsatları kaçırmayın!