

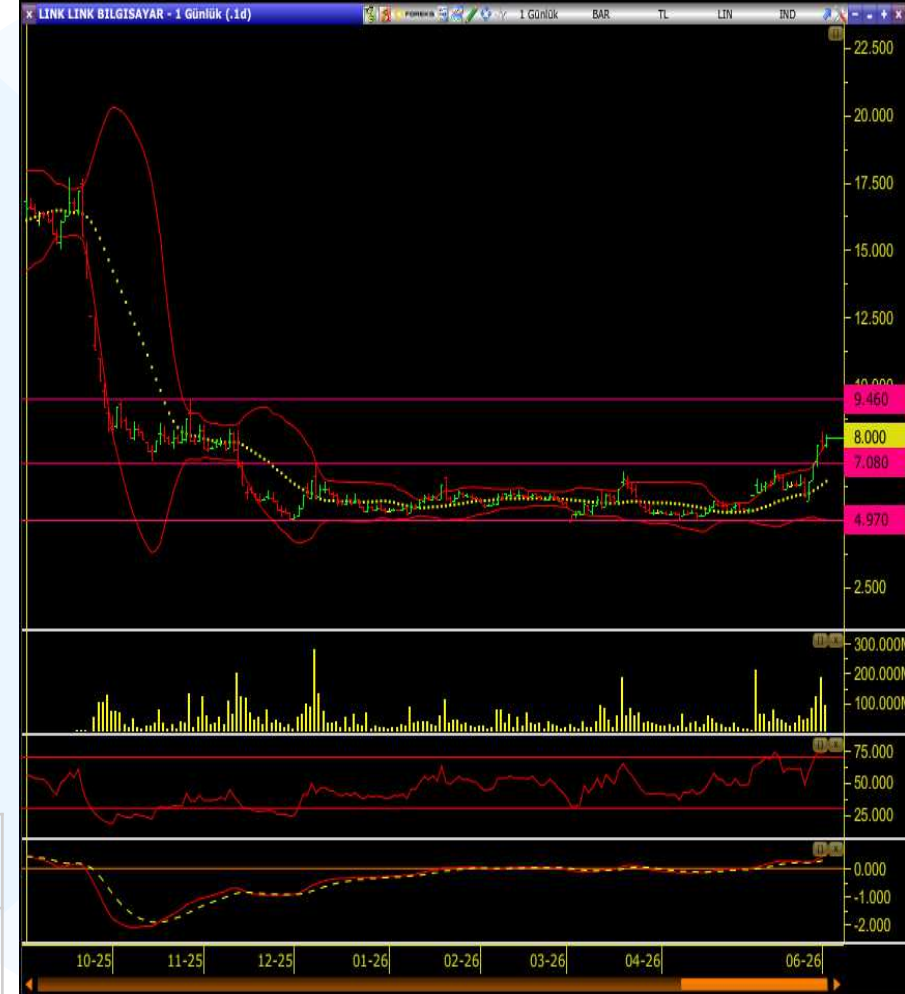
# LINK Teknik Analiz

03.06.2026  
ÖZGE BEYHAN

Gösterge	Değer
<b>Cari Fiyat</b>	8.00
<b>5 Günlük (Basit)</b>	7.37
<b>10 Günlük (Basit)</b>	6.79
<b>22 Günlük (Basit)</b>	6.34
<b>50 Günlük (Üssel)</b>	6.09
<b>100 Günlük (Üssel)</b>	6.25
<b>200 Günlük (Üssel)</b>	7.47
<b>Stochastik</b>	↑
<b>RSI</b>	↑
<b>MFI</b>	↑
<b>MOM</b>	↑
<b>MACD</b>	↑

- Hissede uzun süreli yatay seyrin ardından alımların belirgin şekilde güç kazandığı ve 5,66 seviyesinden başlayan tepki alımlarıyla beraber art arda yükselişini sürdürdüğü görülmektedir.
- Cari fiyatın 5, 10, 22, 50, 100 ve 200 günlük hareketli ortalamaların tamamının üzerinde seyretmesi kısa, orta ve uzun vadeli teknik görünümün güçlü seyrini koruduğuna işaret etmektedir. Özellikle fiyatın kısa vadeli ortalamalardan uzaklaşması yükseliş momentumunun kuvvetlendiğini göstermektedir.
- Teknik göstergeler tarafında Stokastik, RSI, MFI, Momentum ve MACD göstergelerinin tamamının yukarı yönlü sinyal üretmesi alım iştahının güçlü şekilde devam ettiğini ve yükseliş hareketinin geniş tabanlı destek bulunduğunu göstermektedir.
- Bununla birlikte kısa vadeli göstergelerde henüz belirgin bir bozulma görülmemekle birlikte, göstergelerin aşırı alım seviyelerine yaklaşması yükselişin ardından kâr realizasyonu ve dalgalanma riskinin artabileceğine işaret etmektedir.
- Tepki denemelerinin devamında 8.14 seviyesinin üzerinde kapanışlar görmeliyiz
- Olası kâr realizasyonlarının oluşumunda ise bollinger üst bant 7.84 seviyesinde mevcut pozisyonlar korunabilir.

<b>Destek</b>	<b>7.84</b>	<b>7.65</b>	<b>7.51</b>
<b>Direnç</b>	<b>8.14</b>	<b>8.30</b>	<b>8.53</b>





# Çekince

Burada yer alan yatırım bilgi, yorum ve tavsiyeleri yatırım danışmanlığı kapsamında değildir. Yatırım danışmanlığı hizmeti, yetkili kuruluşlar tarafından kişilerin risk ve getiri tercihleri dikkate alınarak kişiye özel sunulmaktadır. Burada yer alan yorum ve tavsiyeler ise genel niteliktedir. Bu tavsiyeler mali durumunuz ile risk ve getiri tercihlerinizle uygun olmayabilir. Bu nedenle, sadece burada yer alan bilgilere dayanılarak yatırım kararı verilmesi beklentilerinize uygun sonuçlar doğurmayabilir. Bu raporda yer alan bilgiler A1 CAPITAL Yatırım Menkul Değerler A.Ş.'nin Araştırma Bölümü tarafından bilgi verme amacıyla hazırlanmış olup herhangi bir hisse senedinin alım satımına ilişkin bir teklif içermemektedir. Veriler, güvenilir olduğuna inanılan kaynaklardan alınmıştır. Bu kaynaklardaki hata ve eksikliklerden ve bu bilgilerin ticari amaçlı kullanılmasından doğabilecek zararlardan A1 CAPITAL Yatırım Menkul Değerler A.Ş. hiçbir şekilde sorumlu tutulamaz. İşbu rapordaki tüm görüş ve tahminler, söz konusu rapor tarihiyle A1 CAPITAL Yatırım Menkul Değerler A.Ş. Araştırma Bölümü'ne ait olup diğer GÜLER HOLDİNG Grubu şirketlerinin görüş ve tahminlerini temsil etmemektedir. Bu rapordaki tüm görüş ve bilgiler önceden haber verilmeksizin değiştirilebilir. A1 CAPITAL Yatırım ve diğer grup şirketleri bu raporda adı geçen şirketlerin hisselerinde pozisyon sahibi olabilir veya işlem yapabilir. Ayrıca, yatırımcılar bu raporda adı geçen şirketlerle A1 CAPITAL Yatırım ve diğer grup şirketlerinin yatırım bankacılığı ve/veya diğer iş ilişkileri içinde olabileceğini veya bu tür iş fırsatları arayışında olabileceğini kabul ederler.

Sağlıklı ve bol kazançlı günler dileriz.

**A1 Capital Yatırım- Araştırma**


Özge BEYHAN – Araştırma Uzmanı

# İletişim Bilgileri

## Genel Müdürlük

 Esentepe Mah. Büyükdere Cad. 1. Levent Plaza No:173 Kat:5, 34394 Şişli / İstanbul

 E-Posta: [info@alcapital.com.tr](mailto:info@alcapital.com.tr)

 Telefon: 0212 371 18 00



## Yeni Mobil Uygulamamız A1 Capstone'u Keşfedin!



App Store



Google Play



A1 Capstone: Yatırımda Yeni Nesil Deneyim

A1 Capstone, yatırımcıların işlemlerini hızlı ve kullanıcı dostu bir arayüzle yönetebileceği yeni nesil mobil uygulamamızdır. Tek bir uygulama üzerinden piyasaları takip edin, analizler yapın, işlemlerinizi gerçekleştirin ve fırsatları kaçırmayın!